

1 交通事故発生状況

1-1 加古川警察署管内 11月末

	人身事故	死者数	傷者数		物損事故
			重傷		
6年	972	3	1,087	54	8,192
5年	1,033	7	1,159	58	7,841
前年対比	-61	-4	-72	-4	+351

1-2 市町別 11月末

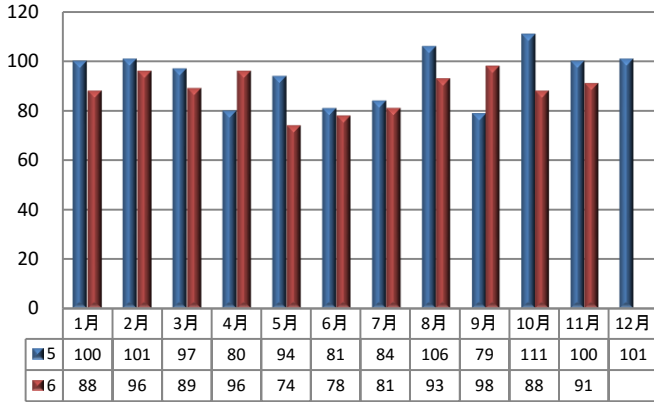
	人身事故	死者数	傷者数	
			重傷	
加古川市	781	2	871	
稲美町	105	1	118	
播磨町	86	0	98	

1-3 兵庫県下 11月末

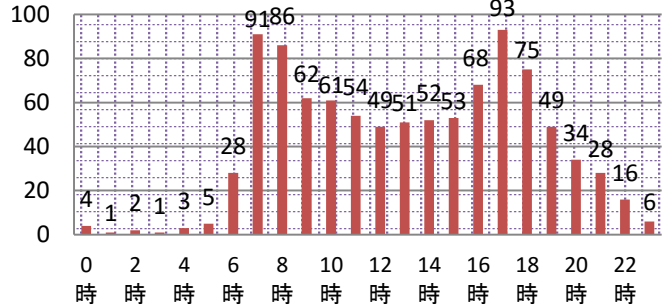
	人身事故	死者数	傷者数	
			重傷	
6年	14,113	97	16,694	861
5年	14,796	91	17,428	893
前年対比	-683	+6	-734	-32

2 人身事故の特徴

2-1 月別人身事故件数



2-2 時間別



2-3 曜日別

日	月	火	水	木	金	土
93	152	167	149	137	156	118

2-5 自転車関係事故

		関係事故			自転車の死傷者	
		件数	死者	傷者	死者	傷者
加古川	6年	269	0	272	0	261
	構成率	27.7%	0%	25.0%	0%	24.0%
	5年	291	2	295	2	284
	構成率	28.2%	28.6%	25.5%	28.6%	24.5%
前年対比		-22	-2	-23	-2	-23
県下	6年	3,500	12	3,575	11	3,378
	構成率	24.8%	12.4%	21.4%	11.3%	20.2%

2-4 高齢者関係事故

		関係事故			高齢者の死傷者	
		件数	死者	傷者	死者	傷者
加古川	6年	356	3	392	3	176
	構成率	36.6%	100.0%	36.1%	100.0%	16.2%
	5年	357	6	386	5	182
	構成率	34.6%	85.7%	33.3%	71.4%	15.7%
前年対比		-1	-3	6	-2	-6
県下	6年	5,102	52	5,854	49	2,931
	構成率	36.2%	53.6%	35.1%	50.5%	17.6%

2-6 学年別(死傷者) (人)

	幼児	園児	小学生						中学生				高校生				
			小計	1年	2年	3年	4年	5年	6年	小計	1年	2年	3年	小計	1年	2年	3年
6年	3	1	32	6	8	4	6	3	5	32	17	7	8	44	18	19	7
5年	7	9	32	6	9	7	5	3	2	26	7	9	10	52	24	15	13
前年対比	-4	-8	0	0	-1	-3	1	0	3	6	10	-2	-2	-8	-6	4	-6



2-7 道路別 (件)

	総件数	国道	県道	市町道	その他
6年	972	190	291	430	61
5年	1033	203	296	475	59
前年対比	-61	-13	-5	-45	2

2-8 道路形状別 (件)

	総件数	交差点	交差点付近	単路	その他
6年	972	510	251	149	62
5年	1033	541	216	217	59
前年対比	-61	-31	35	-68	3
構成率	当署	972	78.3%	15.3%	6.4%
県下	14113	71.7%	23.4%	4.9%	

(交差点関連事故)

2-9 交番別

	加古川市中部			加古川市東部			加古川市西部					加古川市南部		播磨町		加古川市北部			稲美町		
	加古川駅前	日岡	鳩里	東加古川	農農前	野口	土山	両荘	平津	神吉	志方	志方東	尾上	別府	野添	本荘	新神野	神野	八幡	稲美	稲美東
6年	121	14	54	115	19	93	28	13	30	38	17	2	106	88	47	34	9	18	20	91	15
5年	118	20	40	130	22	113	28	21	24	59	20	8	97	75	65	26	14	29	14	94	16
前年対比	3	-6	14	-15	-3	-20	0	-8	6	-21	-3	-6	9	13	-18	8	-5	-11	6	-3	-1

夜間の事故を防止しよう！！

夜間の交通事故は死亡事故などの重大事故になる可能性が高いため、それぞれが出来る対策をし、事故を防止しましょう。

☆車両の方

速度の抑制、ハイビームの活用

○歩行者の方

反射材の活用

無理な横断の禁止、しっかりと確認！



交通事故死ゼロを目指して！