

1 交通事故発生状況

1-1 加古川警察署管内 10月末

	人身事故	死者数	傷者数		物損事故
			重傷		
6年	881	3	982	51	7,383
5年	933	5	1,047	50	7,078
前年対比	-52	-2	-65	+1	+305

1-2 市町別 10月末

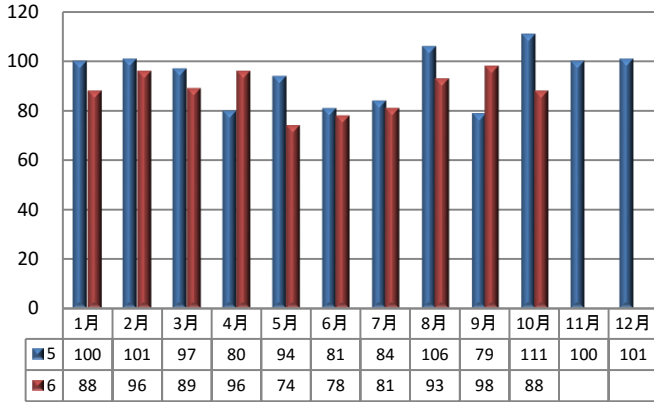
	人身事故	死者数	傷者数	
			重傷	
加古川市	702	2	778	
稲美町	98	1	111	
播磨町	81	0	93	

1-3 兵庫県下 10月末

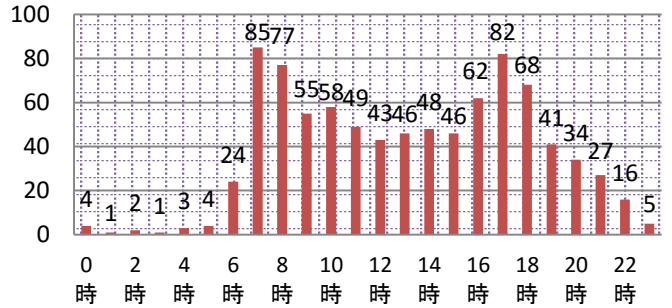
	人身事故	死者数	傷者数	
			重傷	
6年	12,761	86	15,093	777
5年	13,289	78	15,695	793
前年対比	-528	+8	-602	-16

2 人身事故の特徴

2-1 月別人身事故件数



2-2 時間別



2-3 曜日別

日	月	火	水	木	金	土
85	136	155	135	127	139	104

2-4 高齢者関係事故

		関係事故			高齢者の死傷者	
		件数	死者	傷者	死者	傷者
加古川	6年	316	3	349	3	157
	構成率	35.9%	100.0%	35.5%	100.0%	16.0%
	5年	320	4	345	4	163
	構成率	34.3%	80.0%	33.0%	80.0%	15.6%
前年対比		-4	-1	4	-1	-6
県下	6年	4,593	50	5,282	46	2,658
	構成率	36.0%	58.1%	35.0%	53.5%	17.6%

2-5 自転車関係事故

		関係事故			自転車の死傷者	
		件数	死者	傷者	死者	傷者
加古川	6年	241	0	244	0	235
	構成率	27.4%	0%	24.8%	0%	23.9%
	5年	261	2	263	2	252
	構成率	28.0%	40.0%	25.1%	40.0%	24.1%
前年対比		-20	-2	-19	-2	-17
県下	6年	3,173	11	3,230	10	3,066
	構成率	24.9%	12.8%	21.4%	11.6%	20.3%

2-6 学年別(死傷者) (人)

	幼児	園児	小学生						中学生				高校生				
			小計	1年	2年	3年	4年	5年	6年	小計	1年	2年	3年	小計	1年	2年	3年
6年	3	1	29	5	8	3	6	3	4	28	15	7	6	42	18	18	6
5年	7	9	30	6	9	6	4	3	2	21	6	8	7	45	21	15	9
前年対比	-4	-8	-1	-1	-1	-3	2	0	2	7	9	-1	-1	-3	-3	3	-3



2-7 道路別 (件)

	総件数	国道	県道	市町道	その他
6年	881	171	265	391	54
5年	933	184	265	430	54
前年対比	-52	-13	0	-39	0

2-8 道路形状別 (件)

	総件数	交差点	交差点付近	単路	その他
6年	881	464	224	138	55
5年	933	486	202	191	54
前年対比	-52	-22	22	-53	1
構成率					
当署	881	78.1%		15.7%	6.2%
県下	12761	71.7%		23.3%	4.9%

(交差点関連事故)

2-9 交番別

	加古川市中部			加古川市東部			加古川市西部					加古川市南部		播磨町		加古川市北部			稲美町		
	加古川駅前	日岡	鳩里	東加古川	農農前	野口	土山	両荘	平津	神吉	志方	志方東	尾上	別府	野添	本荘	新神野	神野	八幡	稲美	稲美東
6年	107	12	48	97	19	86	26	13	27	34	16	2	96	79	45	32	9	15	20	84	14
5年	111	19	37	120	19	99	25	19	20	53	15	5	86	68	60	25	13	26	13	84	16
前年対比	-4	-7	11	-23	0	-13	1	-6	7	-19	1	-3	10	11	-15	7	-4	-11	7	0	-2

自転車も飲酒運転禁止です！！

令和6年11月1日、道路交通法一部改正により自転車の酒気帯び運転の罰則が整備されました。

違反者は、

3年以下の懲役又は50万円以下の罰金

※ 酒気帯び運転に関して、酒類の提供や同乗、車両の提供についても新たに罰則が整備されているので注意を！

交通事故死ゼロを目指して！