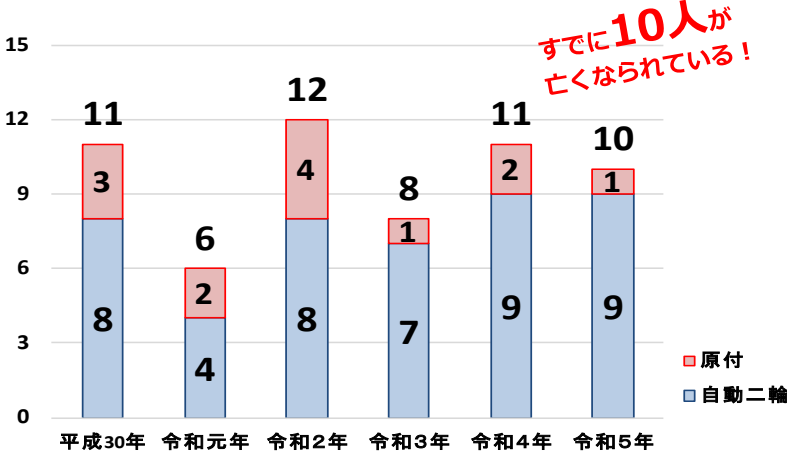




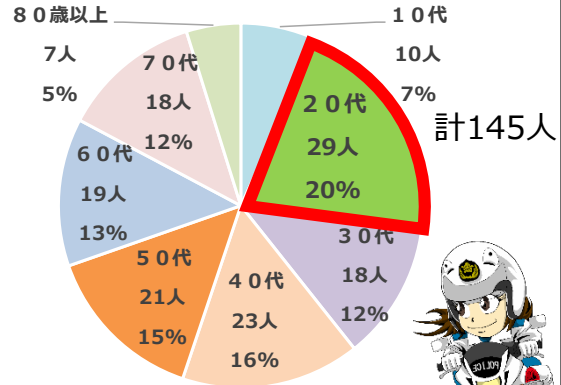
## 二輪の交通事故防止!!

【二輪乗車中死者数 各年5月末(人)】

【二輪乗車中死重傷者数 令和5年5月末(人)】



すでに10人が亡くなっている!

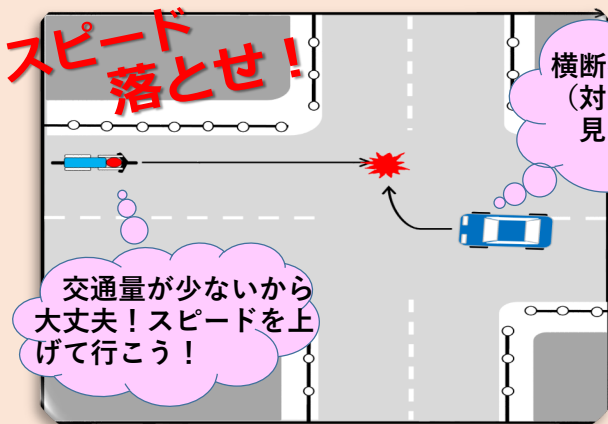


20代が最も多い!



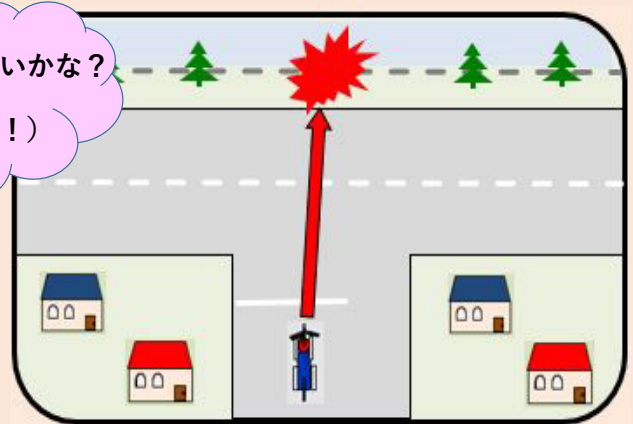
### ～死亡事故事例～

#### 右折車両と直進二輪の衝突



※双方交差点に進出し衝突!

#### 車両単独事故



※丁字交差点を曲がらず歩道上のガードパイプなどに衝突!

二輪乗車中の死者10人のうち半分が、右折と直進の事故。交差点では、特に安全確認して、無理な交差点進入はやめましょう!

夜間などで見えにくい場合があるので、交差点手前では十分に減速して、道路形状をよく確認しましょう!

### ココも重要!!

ヘルメットを正しく着用し、万が一に備えてプロテクターも装着!

夏季の長時間の運転は要注意! 適宜休憩をとり慎重な運転を!

～8月19日はバイクの日、楽しいバイクライフを～

