

加東交通安全だより

令和6年7月号

加東警察署



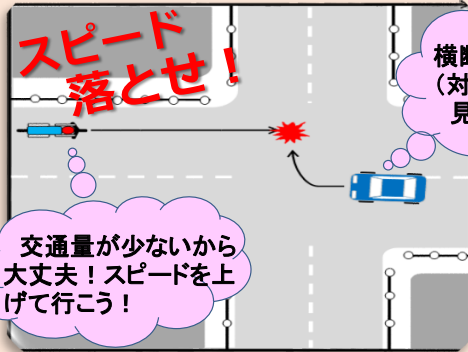
二輪車乗車中の交通事故防止!!



8月以降は二輪車の交通事故が増加傾向にあります！

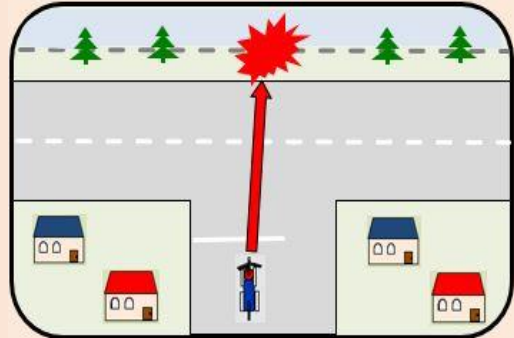
～死亡事故事例～

右折車両と直進二輪の衝突



※双方交差点に進入し衝突!

車両単独事故



※T字交差点を曲がらず歩道上のガードパイプなどに衝突!

二輪乗車中の死者10人のうち**半分**が、右折と直進の事故。交差点では、特に**安全確認**して、**無理な交差点進入**はやめましょう!

夜間などで見えにくい場合があるので、交差点手前では**十分に減速**して、ハイビームを活用しながら**道路研状**をよく確認しましょう!

バイクに乗る時は・・・

ヘルメットの適正な着用!
胸部プロテクターの着用!

致命傷部位

頭部：40.8%

(2013～2022年平均*)

致命傷部位

胸部：28.6%

(2013～2022年平均*)



(二輪の死亡事故でヘルメットの離脱があったものは4割を超えています。)



バイク乗車中死者のうち約70%が**頭部もしくは胸部**に怪我を負ったことにより死亡しています。
ヘルメット・胸部プロテクターを正しく着用してバイク事故から身を守りましょう!

～8月19日はバイクの日、楽しいバイクライフを～
夏季の**長時間の運転**は**要注意!** **適宜休憩**をとり**慎重な運転**を!