

令和5年

交通事故白書

加東警察署管内
(加東市)



こうへいくん

加 東 警 察 署
加 東 交 通 安 全 協 会
小 野 ・ 加 東 自 家 用 自 動 車 協 会

全国の交通事故

人身事故件数

307,911件
(+6,718件)

死者数

2,678人
(+68人)

傷者数

365,027件
(+8,608件)

過去10年間の死者数



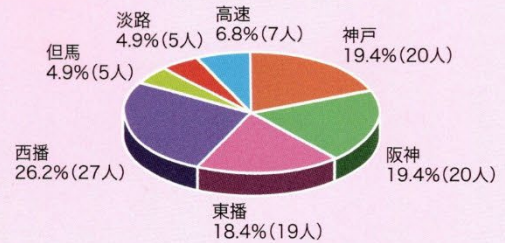
都道府県別死者数(死者数の多い順)



兵庫県の交通事故

年別	区分	人身事故	死者	傷者	
				うち重傷	
5年		16,281件	103人	19,113人	991人
4年		16,372件	120人	19,425人	1,004人
増減数		-91件	-17人	-312人	-13人
増減率		-0.6%	-14.2%	-1.6%	-1.3%

地域別死亡事故構成率



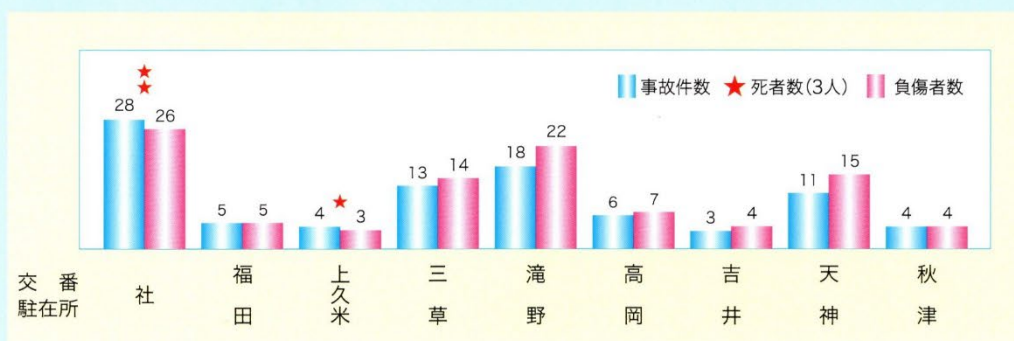
加東警察署管内の交通事故(令和5年中)

年別	区分	人身事故件数・死傷者数					物件事故	合計
		死者 (うち高齢者)	軽傷	重傷	傷者合計			
5年		92件	3人 (1人)	90人	10人	100人	1,242件	1,334件
4年		92件	4人 (0人)	96人	10人	106人	1,202件	1,294件
増減数		±0件	-1人 (+1人)	-6人	±0人	-6人	+40件	+40件
増減率		±0%	-25%	-	-6.3%	±0%	-5.7%	+3.1%

◎特徴点

- 追突事故、交差点及び交差点付近での交通事故が多い
- 朝の通勤通学時間帯と昼過ぎから夕暮れ前後までの交通事故が多い
- 令和5年中の交通死亡事故発生は3件3名

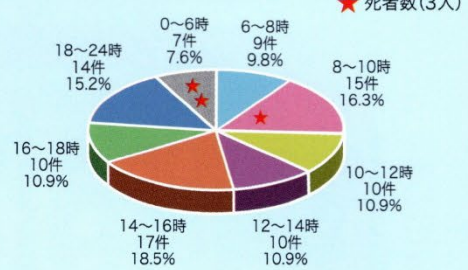
交番・駐在所別(人身事故)



時間別 (人身事故)



時間別発生率



路線別 (人身事故)



類型別 (人身事故)

形態	件数	全体に占める率
人対車両	対面通行中	0件 0.0%
	背面通行中	0件 0.0%
	横断歩道横断中	3件 3.3%
	その他横断中	1件 1.1%
	その他	2件 2.2%
	車両相互	正面衝突
追突		40件 43.5%
出会い頭		15件 16.3%
右左折時		5件 5.4%
その他		6件 6.5%
自転車対車両		9件 9.8%
自損事故	4件 4.3%	

年齢別死傷者数

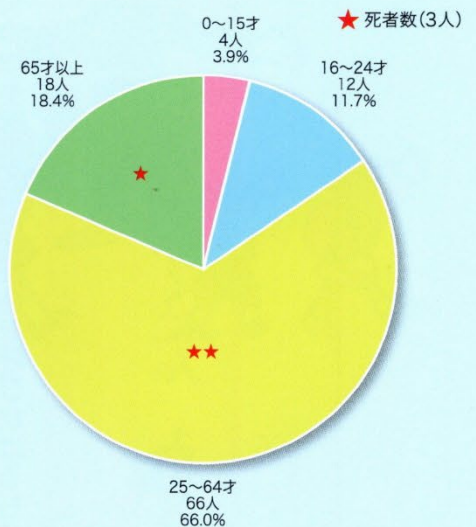
年齢	0~5	6~15	16~24	25~29	30~39	40~49	50~59	60~64	65~69	70~79	80歳以上
死者数	0人	0人	0人	0人	0人	1人	0人	1人	0人	1人	0人
傷者数	0人	4人	12人	11人	20人	17人	14人	4人	2人	9人	7人
構成率	0.0%	3.9%	11.7%	10.7%	19.4%	17.5%	13.6%	4.9%	1.9%	9.7%	6.8%

運転免許保有者数

(令和5年12月28日現在)

	運転免許保有者数			65才以上保有者数		
	計	男	女	計	男	女
兵庫県	3,425,769人	1,836,633人	1,589,136人	795,224人	480,296人	314,928人
加東市	28,463人	14,870人	13,593人	7,682人	4,122人	3,560人

年齢層別死傷者構成率



県警ホームページ

県警のホームページでは
警察からのお知らせや
警察業務に関するQ&A
バラエティコーナーなど
たくさんの情報が発信されています。
どうぞお楽しみください！



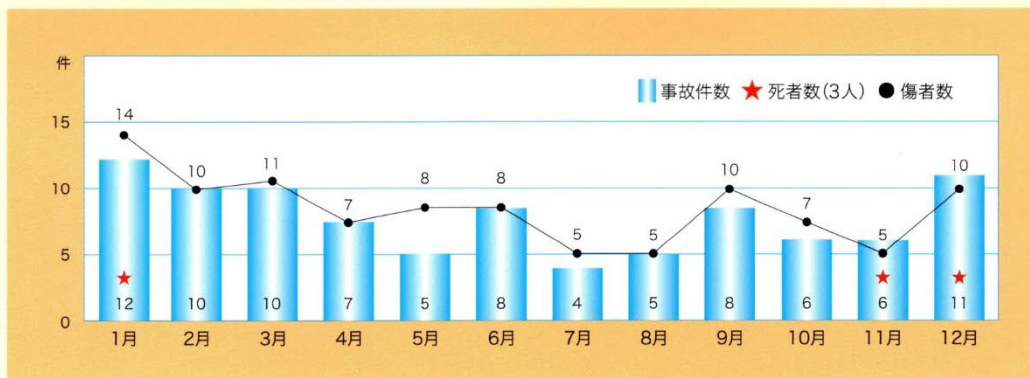
<http://www.police.pref.hyogo.lg.jp/>

※構成率は小数点以下2位で四捨五入しているため、各項目の構成率の合計は必ずしも100%にはなりません。

過去10年間の推移（人身事故）



月別人身事故件数、死者、負傷者数



令和6年 交通安全スローガン（最優秀作品）

わたるまえ
わすれずかくにん みぎひだり

● 中学生以下へ交通安全を呼びかけるもの

身につけよう
交通ルールと ヘルメット

● 歩行者・自転車利用者へ呼びかけるもの

今日もまた
あなたの無事故 待つ家族

● 運転者（同乗者を含む）へ呼びかけるもの