

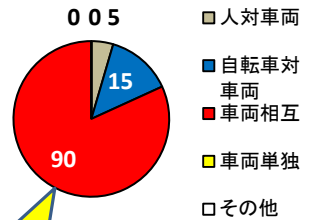
加東警察署管内の交通事故概況 (令和7年12月末現在)

令和8年1月号
加東警察署

管内交通事故発生状況

人身事故	人身事故	死者	傷者	うち重傷	物件事故
令和7年12月末	110	1	136	5	1,289
令和6年12月末	85	1	99	11	1,211
前年同期増減数	25	0	37	-6	78
令和6年中	85	1	99	11	1,211

類型別人身事故件数



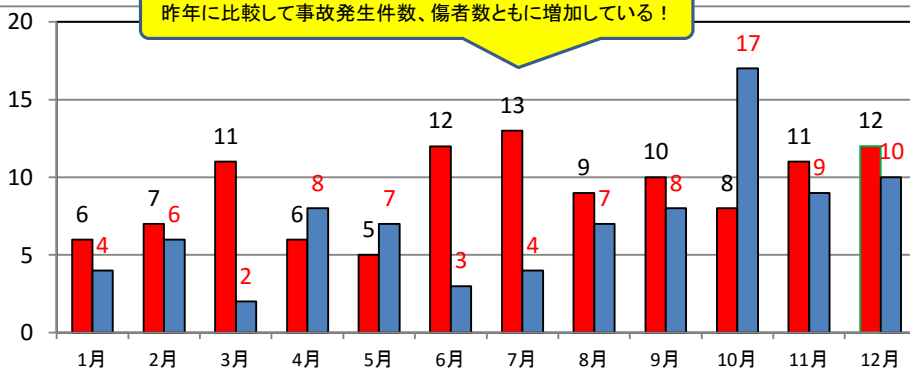
「ただいま」の笑顔届けるために

追突事故が全体の40.9%を占めている！



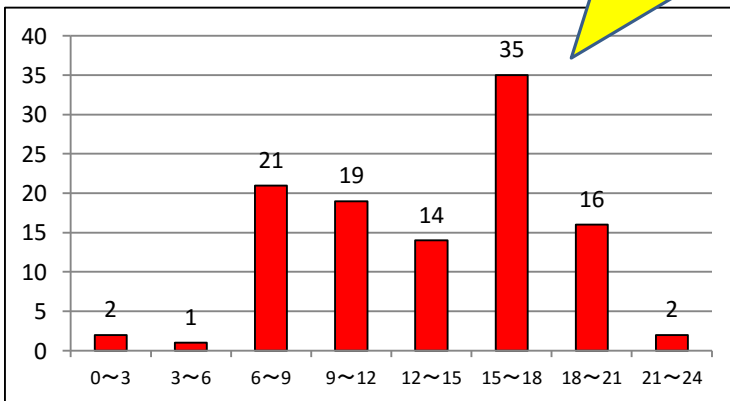
月別人身事故件数

昨年に比較して事故発生件数、傷者数ともに増加している！

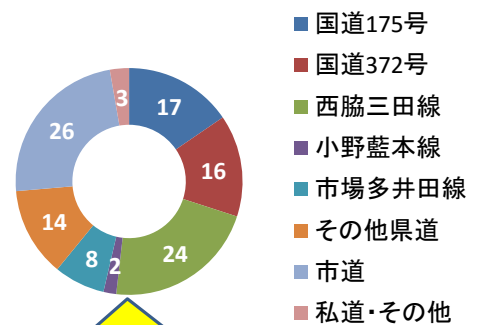


時間別人身事故件数

薄暮時間帯の交通事故の発生が多い！



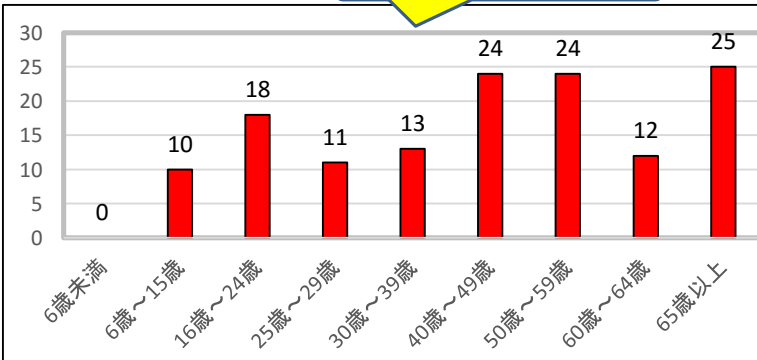
道路別人身事故件数



県道での人身交通事故が増加している！

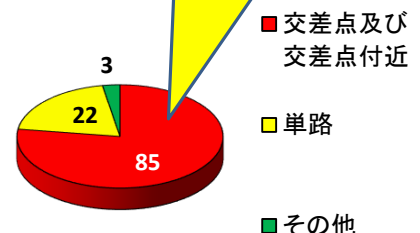
年齢別死傷者数

40歳代・50歳代が各24人、20歳代・60歳代が21人の順に死傷者が多い！



道路形状別人身事故件数

人身事故の77.3%が交差点及び交差点付近で発生している。



交 通 事 故 概 況（ 令 和 7 年 12 月 ）

区分 年別	月 計					累 計				
	件 数	死 者	傷 者	物 件	重 傷	件 数	死 者	傷 者	物 件	重 傷
本 年	12	0	13	0	112	110	1	136	5	1,289
前 年	10	0	13	0	122	85	1	99	11	1,211
増 減	2	0	0	0	-10	25	0	37	-6	78

◎ 交 番・駐在所別

社	5	0	6	0	32	39	0	50	1	431
福 田	2	0	2	0	5	3	1	4	1	50
上 久 米	0	0	0	0	8	5	0	6	0	66
三 草	1	0	1	0	21	7	0	8	0	164
滝 野	3	0	3	0	21	29	0	37	1	252
高 岡	0	0	0	0	10	9	0	9	0	99
吉 井	0	0	0	0	5	2	0	2	0	70
天 神	1	0	1	0	9	14	0	16	2	112
秋 津	0	0	0	0	1	2	0	4	0	45

◎ 道 路 別

構成率

構成率

国 道	3	0	3	25.0%	33	1	42	30.0%
県 道	2	0	2	16.7%	48	0	59	43.6%
市 道	6	0	7	50.0%	26	0	31	23.6%
そ の 他	1	0	1	8.3%	3	0	4	2.7%
合 計	12	0	13	100.0%	110	1	136	100.0%

令和7年月別・時間別発生状況

時間 月別	昼 間						夜 間						合計
	6～8	8～10	10～12	12～14	14～16	16～18	18～20	20～22	22～24	0～2	2～4	4～6	
1月中	0	3	0	0	0	2	0	0	1	0	0	0	6
2月中	2	0	2	0	1	0	1	1	0	0	0	0	7
3月中	0	2	1	1	0	6	1	0	0	0	0	0	11
4月中	0	0	0	0	1	2	1	1	0	0	0	1	6
5月中	1	1	0	2	0	0	1	0	0	0	0	0	5
6月中	0	1	3	2	1	2	3	0	0	0	0	0	12
7月中	0	3	2	1	1	3	2	0	0	1	0	0	13
8月中	0	1	1	1	1	3	1	0	0	1	0	0	9
9月中	1	1	2	1	1	3	1	0	0	0	0	0	10
10月中	1	1	1	0	2	2	0	1	0	0	0	0	8
11月中	2	0	0	2	1	4	1	1	0	0	0	0	11
12月中	0	4	4	0	1	2	1	0	0	0	0	0	12
合 計	7	17	16	10	10	29	13	4	1	2	0	1	110
構成率	6.4%	15.5%	14.5%	9.1%	9.1%	26.4%	11.8%	3.6%	0.9%	1.8%	0.0%	0.9%	100%