

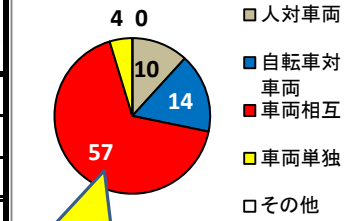
# 加東警察署管内の交通事故概況 (令和6年12月末現在)

令和7年1月号  
加東警察署

## 管内交通事故発生状況

人身事故	人身事故	死者	傷者		物件事故
			うち重傷		
令和6年12月末	85	1	99	11	1,211
令和5年12月末	92	3	100	10	1,242
前年同期増減数	-7	-2	-1	1	-31
令和5年中	92	3	100	10	1,242

## 類型別人身事故件数

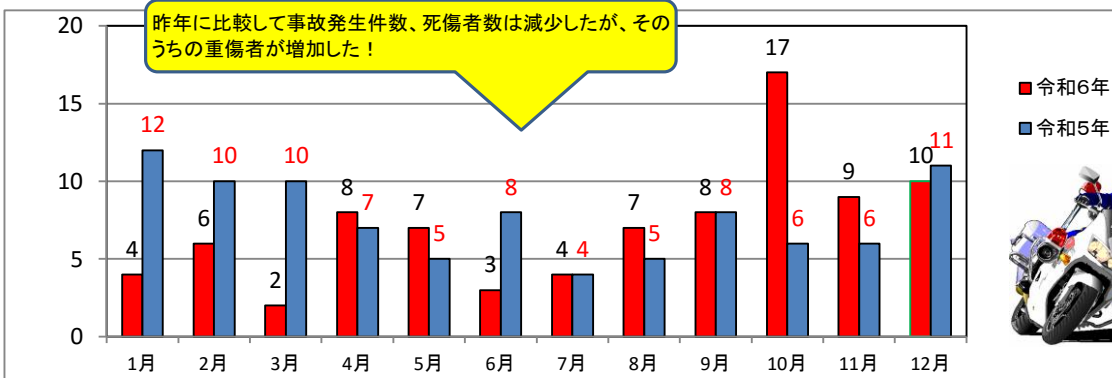


車両相互の追突事故が全体の42.4%を占めている!



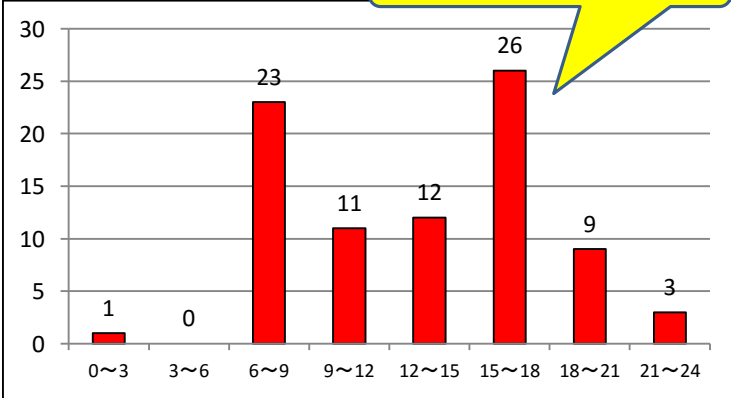
## 月別人身事故件数

「ただいま」の笑顔届けるために

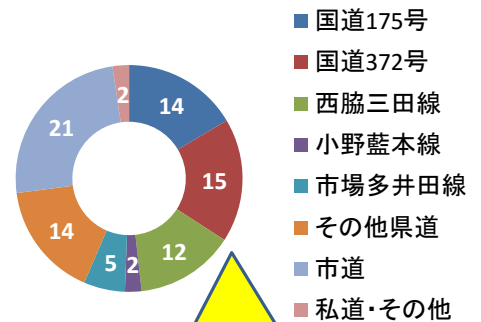


## 時間別人身事故件数

朝の通勤通学時間帯と薄暮時間帯の交通事故の発生が多い!



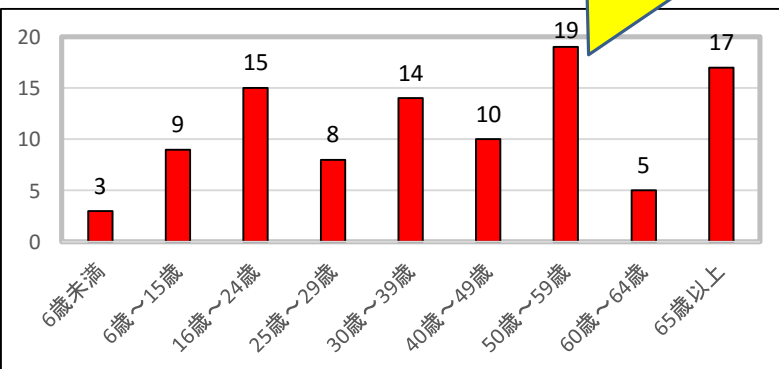
## 道路別人身事故件数



国道372号以外の主要路線での人身交通事故が減少した!

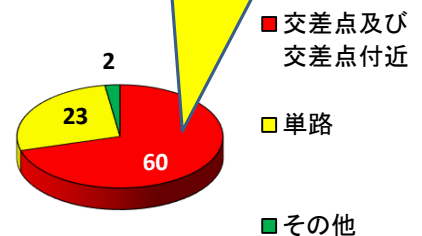
## 年齢別死傷者数

50歳代、20歳代、30歳代の順に死傷者が多い!



## 道路形状別人身事故件数

交差点及び交差点付近で人身事故の70.6%が発生している。



## 交通事故概況（令和6年12月）

区分 年別	月 計					累 計				
	件 数	死 者	傷 者	重 傷	物 件	件 数	死 者	傷 者	重 傷	物 件
本 年	10	0	13	0	122	85	1	99	11	1,211
前 年	11	1	10	0	115	92	3	100	10	1,242
増 減	-1	-1	3	0	7	-7	-2	-1	1	-31

### ◎ 交番・駐在所別

社	2	0	2	0	42	31	0	35	4	395
福 田	0	0	0	0	4	1	0	1	1	54
上 久 米	0	0	0	0	7	5	0	6	1	77
三 草	0	0	0	0	17	7	0	9	1	121
滝 野	3	0	5	0	26	14	0	19	0	251
高 岡	2	0	2	0	5	12	0	13	1	89
吉 井	2	0	3	0	7	6	1	6	1	65
天 神	1	0	1	0	9	8	0	9	1	113
秋 津	0	0	0	0	5	1	0	1	1	46

### ◎ 道路別

	構成率				構成率			
国 道	4	0	6	40.0%	29	0	38	34.1%
県 道	3	0	4	30.0%	33	1	35	38.8%
市 道	3	0	3	30.0%	21	0	24	24.7%
そ の 他	0	0	0	0.0%	2	0	2	2.4%
合 計	10	0	13	100.0%	85	1	99	100.0%

### 令和6年月別・時間別発生状況

時間 月別	昼 間						夜 間						合計
	6~8	8~10	10~12	12~14	14~16	16~18	18~20	20~22	22~24	0~2	2~4	4~6	
1月中	0	2	1	0	0	1	0	0	0	0	0	0	4
2月中	0	1	1	1	1	0	2	0	0	0	0	0	6
3月中	1	1	0	0	0	0	0	0	0	0	0	0	2
4月中	3	1	0	0	0	1	2	1	0	0	0	0	8
5月中	2	0	1	0	0	3	0	0	1	0	0	0	7
6月中	0	1	0	0	1	0	0	0	0	1	0	0	3
7月中	1	1	0	0	0	2	0	0	0	0	0	0	4
8月中	0	1	0	0	2	2	1	1	0	0	0	0	7
9月中	0	0	2	2	1	1	1	1	0	0	0	0	8
10月中	4	2	0	4	2	4	1	0	0	0	0	0	17
11月中	1	2	0	1	2	3	0	0	0	0	0	0	9
12月中	2	3	0	0	0	4	0	1	0	0	0	0	10
合 計	14	15	5	8	9	21	7	4	1	1	0	0	85
構成率	16.5%	17.6%	5.9%	9.4%	10.6%	24.7%	8.2%	4.7%	1.2%	1.2%	0.0%	0.0%	100%