

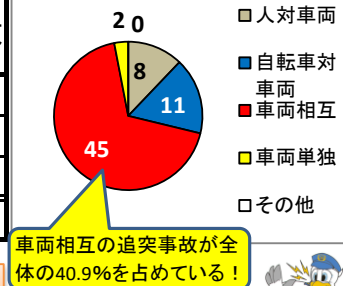
加東警察署管内の交通事故概況 (令和6年10月末現在)

令和6年11月号
加東警察署

管内交通事故発生状況

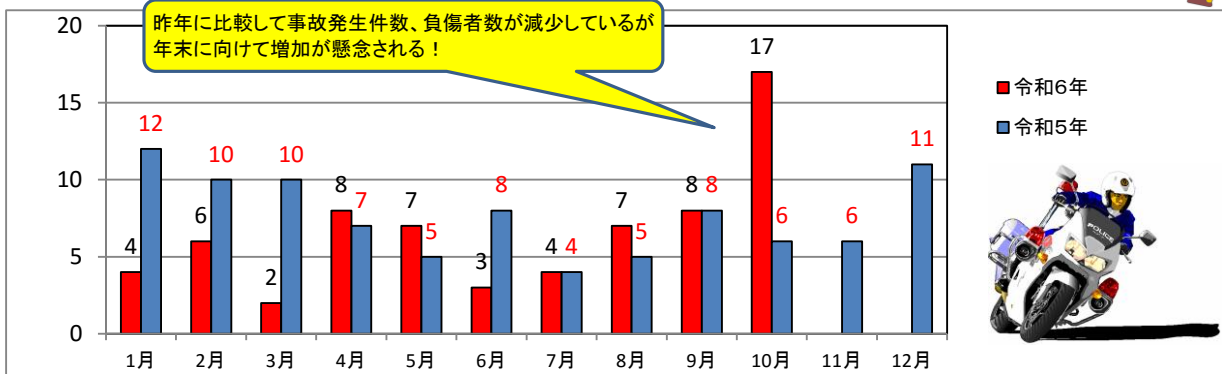
	人身事故	人身事故	死者	傷者		物件事故
				うち重傷		
令和6年10月末	66	1	77	10	998	
令和5年10月末	75	1	85	10	1,017	
前年同期増減数	-9	0	-8	0	-19	
令和5年中	92	3	100	10	1,242	

類型別人身事故件数

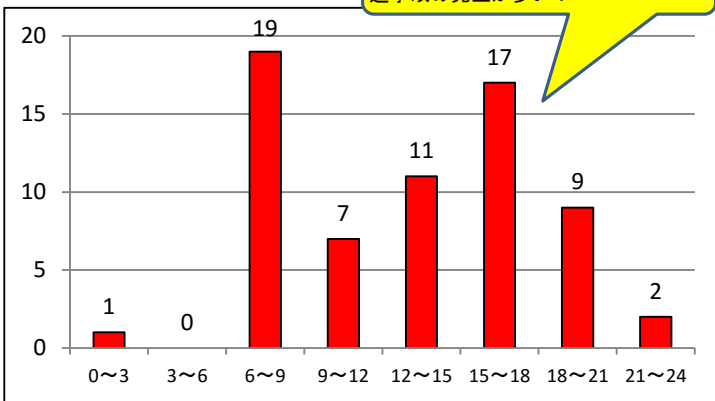


「ただいま」の笑顔届けるために

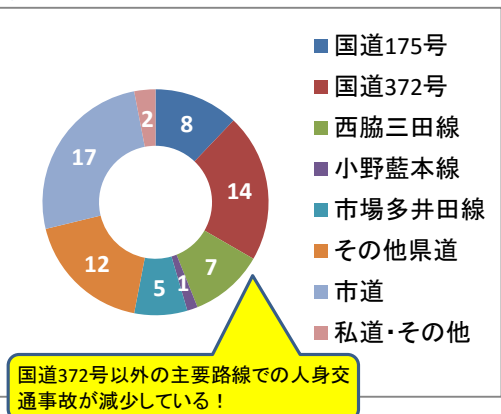
月別人身事故件数



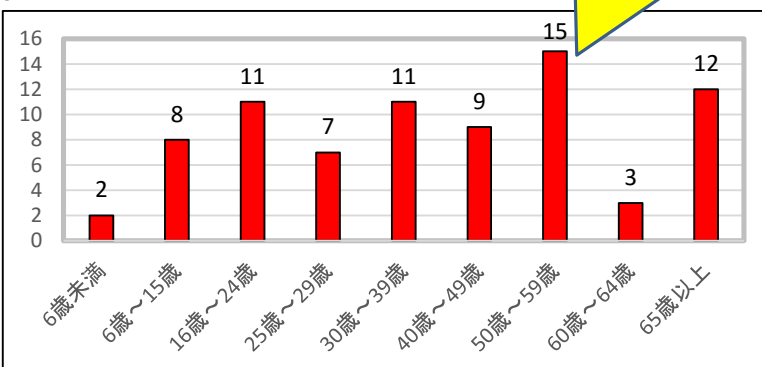
時間別人身事故件数



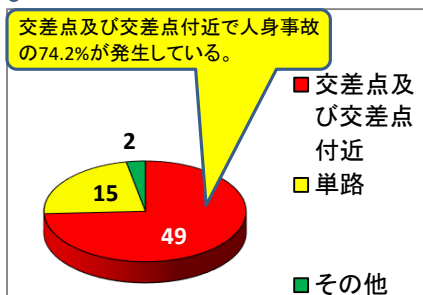
道路別人身事故件数



年齢別死傷者数



道路形状別人身事故件数



交通事故概況（令和6年10月）

区分 年別	月 計					累 計				
	件 数	死 者	傷 者		物 件	件 数	死 者	傷 者		物 件
				重傷					重傷	
本 年	17	0	18	0	104	66	1	77	10	998
前 年	6	0	7	2	100	75	1	85	10	1,017
増 減	11	0	11	-2	4	-9	0	-8	0	-19

◎ 交番・駐在所別

社	8	0	8	0	34	28	0	32	4	328
福 田	0	0	0	0	4	1	0	1	1	47
上 久 米	1	0	1	0	2	3	0	4	1	63
三 草	1	0	1	0	9	6	0	8	1	97
滝 野	2	0	2	0	24	9	0	12	0	203
高 岡	2	0	3	0	11	8	0	9	0	77
吉 井	0	0	0	0	5	3	1	2	1	52
天 神	3	0	3	0	11	7	0	8	1	93
秋 津	0	0	0	0	4	1	0	1	1	38

◎ 道路別

	構成率				構成率			
国 道	6	0	6	35.3%	22	0	29	33.3%
県 道	7	0	6	41.2%	25	1	26	37.9%
市 道	4	0	6	23.5%	17	0	20	25.8%
そ の 他	0	0	0	0.0%	2	0	2	3.0%
合 計	17	0	18	100.0%	66	1	77	100.0%

令和6年月別・時間別発生状況

時間 月別	昼 間						夜 間						合計
	6~8	8~10	10~12	12~14	14~16	16~18	18~20	20~22	22~24	0~2	2~4	4~6	
1月中	0	2	1	0	0	1	0	0	0	0	0	0	4
2月中	0	1	1	1	1	0	2	0	0	0	0	0	6
3月中	1	1	0	0	0	0	0	0	0	0	0	0	2
4月中	3	1	0	0	0	1	2	1	0	0	0	0	8
5月中	2	0	1	0	0	3	0	0	1	0	0	0	7
6月中	0	1	0	0	1	0	0	0	0	1	0	0	3
7月中	1	1	0	0	0	2	0	0	0	0	0	0	4
8月中	0	1	0	0	2	2	1	1	0	0	0	0	7
9月中	0	0	2	2	1	1	1	1	0	0	0	0	8
10月中	4	2	0	4	2	4	1	0	0	0	0	0	17
11月中													0
12月中													0
合 計	11	10	5	7	7	14	7	3	1	1	0	0	66
構成率	16.7%	15.2%	7.6%	10.6%	10.6%	21.2%	10.6%	4.5%	1.5%	1.5%	0.0%	0.0%	100%