

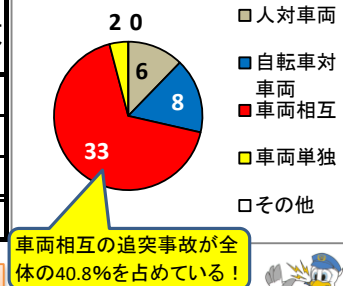
加東警察署管内の交通事故概況 (令和6年9月末現在)

令和6年10月号
加東警察署

管内交通事故発生状況

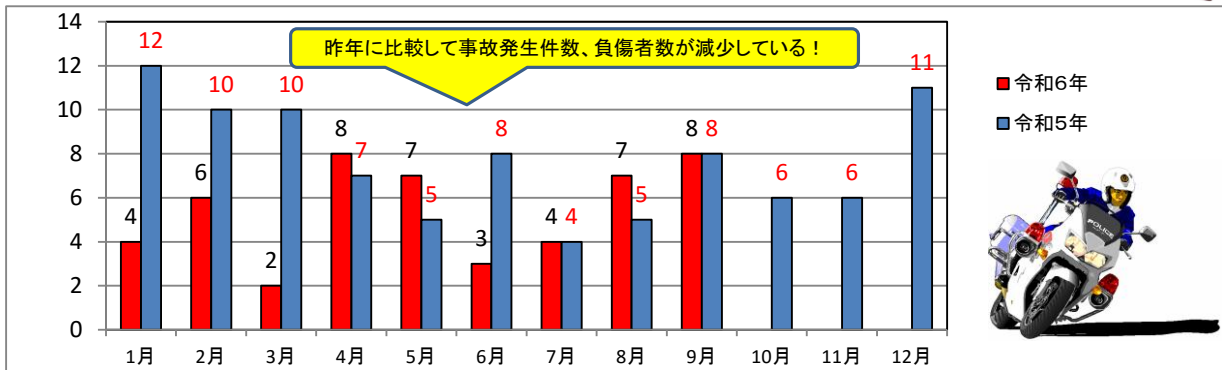
人身事故	人身事故	死者	傷者		物件事故
			うち重傷		
令和6年9月末	49	1	59	10	894
令和5年9月末	69	1	78	8	917
前年同期増減数	-20	0	-19	2	-23
令和5年中	92	3	100	10	1,242

類型別人身事故件数

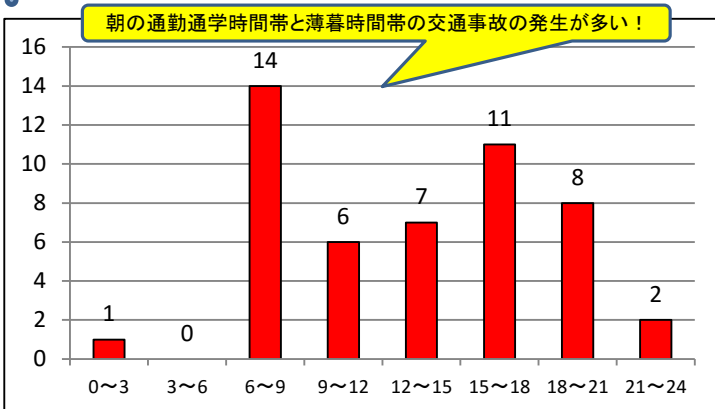


「ただいま」の笑顔届けるために

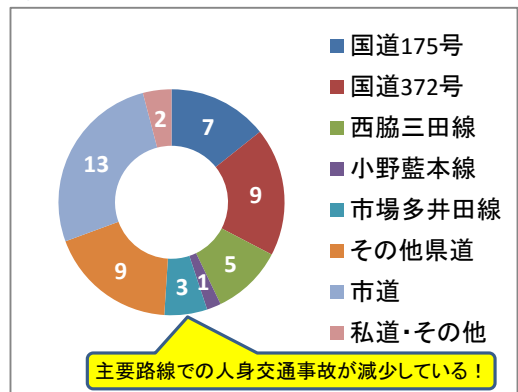
月別人身事故件数



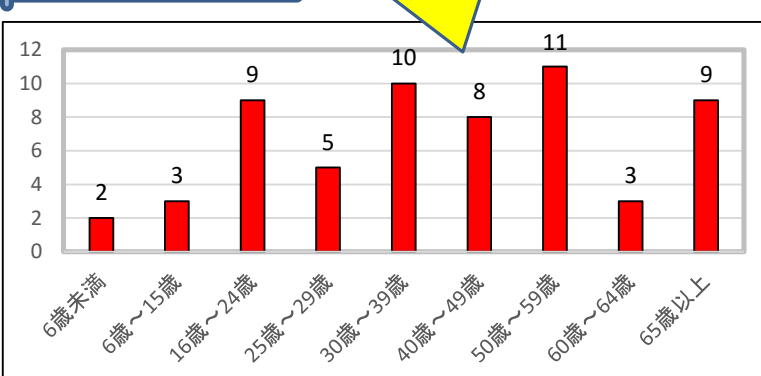
時間別人身事故件数



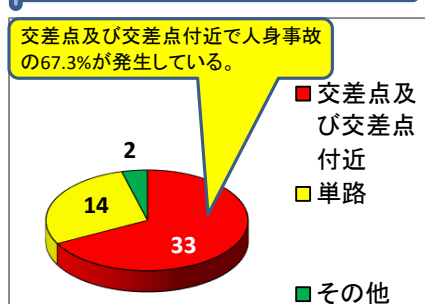
道路別人身事故件数



年齢別死傷者数



道路形状別人身事故件数



交通事故概況（令和6年9月）

区分 年別	月 計					累 計				
	件 数	死 者	傷 者		物 件	件 数	死 者	傷 者		物 件
				重傷					重傷	
本 年	8	0	9	1	107	49	1	59	10	894
前 年	8	0	10	1	107	69	1	78	8	917
増 減	0	0	-1	0	0	-20	0	-19	2	-23

◎ 交番・駐在所別

社	5	0	4	1	36	20	0	23	4	294
福 田	0	0	0	0	2	1	0	1	1	43
上 久 米	0	0	0	0	5	2	0	3	1	61
三 草	1	0	2	0	14	5	0	7	1	88
滝 野	1	0	1	0	21	7	0	10	0	179
高 岡	0	0	0	0	9	6	0	6	0	66
吉 井	0	0	0	0	7	3	1	2	1	47
天 神	1	0	1	0	7	4	0	5	1	82
秋 津	0	0	0	0	6	1	0	1	1	34

◎ 道路別

	構成率				構成率			
国 道	3	0	3	37.5%	16	0	23	32.7%
県 道	3	0	4	37.5%	18	1	20	36.7%
市 道	1	0	1	12.5%	13	0	14	26.5%
そ の 他	1	0	1	12.5%	2	0	2	4.1%
合 計	8	0	9	100.0%	49	1	59	100.0%

令和6年月別・時間別発生状況

時間 月別	昼 間						夜 間						合計
	6~8	8~10	10~12	12~14	14~16	16~18	18~20	20~22	22~24	0~2	2~4	4~6	
1月中	0	2	1	0	0	1	0	0	0	0	0	0	4
2月中	0	1	1	1	1	0	2	0	0	0	0	0	6
3月中	1	1	0	0	0	0	0	0	0	0	0	0	2
4月中	3	1	0	0	0	1	2	1	0	0	0	0	8
5月中	2	0	1	0	0	3	0	0	1	0	0	0	7
6月中	0	1	0	0	1	0	0	0	0	1	0	0	3
7月中	1	1	0	0	0	2	0	0	0	0	0	0	4
8月中	0	1	0	0	2	2	1	1	0	0	0	0	7
9月中	0	0	2	2	1	1	1	1	0	0	0	0	8
10月中													0
11月中													0
12月中													0
合 計	7	8	5	3	5	10	6	3	1	1	0	0	49
構成率	14.3%	16.3%	10.2%	6.1%	10.2%	20.4%	12.2%	6.1%	2.0%	2.0%	0.0%	0.0%	100%