

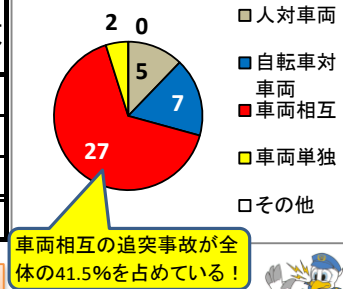
加東警察署管内の交通事故概況 (令和6年8月末現在)

令和6年9月号
加東警察署

管内交通事故発生状況

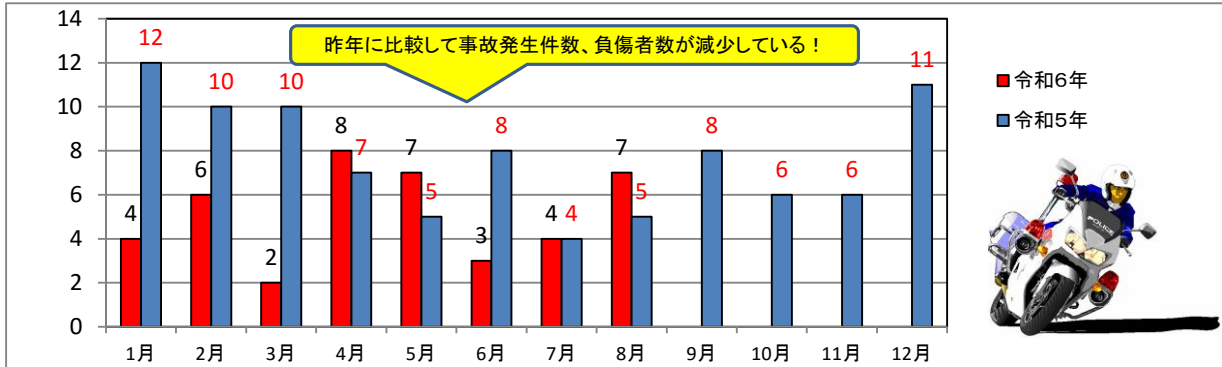
人身事故	人身事故	死者	傷者		物件事故
			うち重傷		
令和6年8月末	41	1	50	9	787
令和5年8月末	61	1	68	7	810
前年同期増減数	-20	0	-18	2	-23
令和5年中	92	3	100	10	1,242

類型別人身事故件数

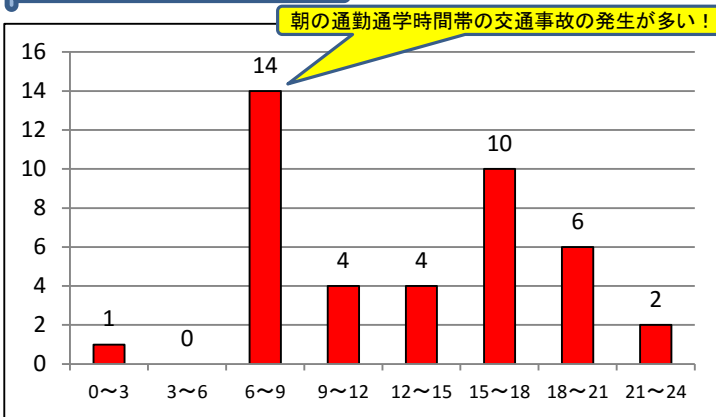


「ただいま」の笑顔届けるために

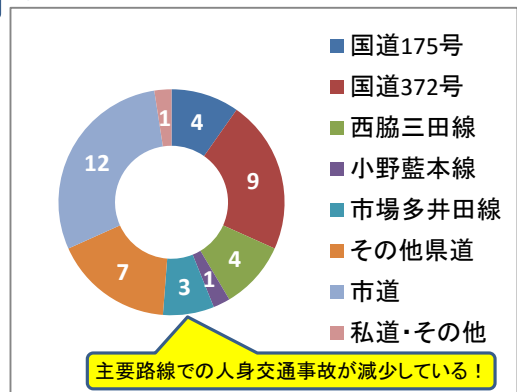
月別人身事故件数



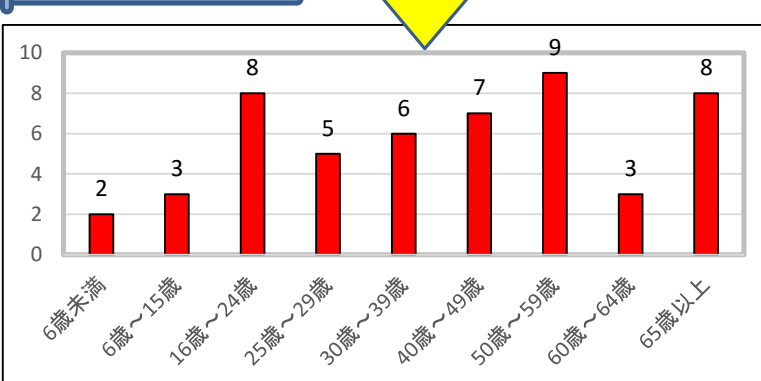
時間別人身事故件数



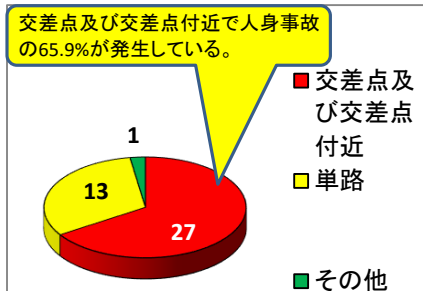
道路別人身事故件数



年齢別死傷者数



道路形状別人身事故件数



交通事故概況（令和6年8月）

区分 年別	月 計					累 計				
	件 数	死 者	傷 者		物 件	件 数	死 者	傷 者		物 件
				重 傷					重 傷	
本 年	7	0	11	2	100	41	1	50	9	786
前 年	5	0	5	0	104	61	1	68	6	810
増 減	2	0	6	2	-4	-20	0	-18	3	-24

◎ 交番・駐在所別

社	3	0	4	0	24	15	0	19	3	258
福 田	0	0	0	0	6	1	0	1	1	41
上 久 米	1	0	1	1	8	2	0	3	1	56
三 草	1	0	1	0	8	4	0	5	1	74
滝 野	1	0	4	0	21	6	0	9	0	158
高 岡	0	0	0	0	14	6	0	6	0	57
吉 井	0	0	0	0	6	3	1	2	1	40
天 神	1	0	1	1	8	3	0	4	1	75
秋 津	0	0	0	0	6	1	0	1	1	28

◎ 道路別

	構成率				構成率			
国 道	2	0	5	28.6%	13	0	20	31.7%
県 道	3	0	4	42.9%	15	1	16	36.6%
市 道	2	0	2	28.6%	12	0	13	29.3%
そ の 他	0	0	0	0.0%	1	0	1	2.4%
合 計	7	0	11	100.0%	41	1	50	100.0%

令和6年月別・時間別発生状況

時間 月別	昼 間						夜 間						合計
	6~8	8~10	10~12	12~14	14~16	16~18	18~20	20~22	22~24	0~2	2~4	4~6	
1月中	0	2	1	0	0	1	0	0	0	0	0	0	4
2月中	0	1	1	1	1	0	2	0	0	0	0	0	6
3月中	1	1	0	0	0	0	0	0	0	0	0	0	2
4月中	3	1	0	0	0	1	2	1	0	0	0	0	8
5月中	2	0	1	0	0	3	0	0	1	0	0	0	7
6月中	0	1	0	0	1	0	0	0	0	1	0	0	3
7月中	1	1	0	0	0	2	0	0	0	0	0	0	4
8月中	0	1	0	0	2	2	1	1	0	0	0	0	7
9月中													0
10月中													0
11月中													0
12月中													0
合 計	7	8	3	1	4	9	5	2	1	1	0	0	41
構成率	17.1%	19.5%	7.3%	2.4%	9.8%	22.0%	12.2%	4.9%	2.4%	2.4%	0.0%	0.0%	100%