



みきの交通事故概要

交通ルール わたしが守る 三木のま

令和6年10月末



1 交通事故発生状況

1 三木の事故発生状況 (10月中)

区分	人身件数	死者数	傷者数	物損件数	
				軽傷	重傷
6年	31	0	34	1	216
5年	26	0	32	2	191
前年対比	+5	±0	+2	-1	+25

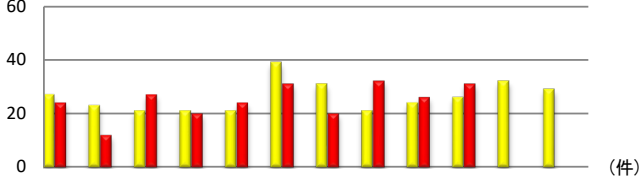
2 三木市の事故発生状況累計 (10月末)

区分	人身件数	死者数	傷者数	物損件数	
				軽傷	重傷
6年	247	2	288	13	1,931
5年	254	1	328	15	1,872
前年対比	-7	+1	-40	-2	+59

日没時間がだんだん早まり、下校帰宅時間帯に薄暮の時間が重なるようになってきました。早めのライト点灯(16時から推奨)を実施し、危険を早く発見しましょう！

2 人身事故の特徴

1 月別人身事故件数



区分	1月	2月	3月	4月	5月	6月	7月	8月	9月	10月	11月	12月	合計
6年	24	12	27	20	24	31	20	32	26	31			247
5年	27	23	21	21	21	39	31	21	24	26	32	29	315
前年対比	-3	-11	+6	-1	+3	-8	-11	+11	+2	+5			

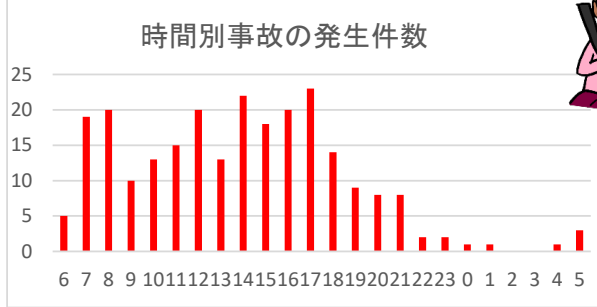
2 事故類型別

区分	車両対		車両相互						車両単独	合計
	人	自転車	小計	正面衝突	追突	出会い頭	右左折	その他		
件数	26	26	190	10	78	54	26	22	5	247
死者	0	1	1	1	0	0	0	0	0	2
傷者	26	25	232	11	103	65	28	25	5	288

3 道路形状別

区分	交差点	交差点付近	単路	その他	合計
件数	92	73	68	14	247
死者	0	1	1	0	2
傷者	104	92	75	17	288

4 時間別



シートベルトを必ず使用しましょう

もしもの事故の際にシートベルトは命を守る大切な装置です。車両が走行している時は必ずシートベルトを着用しましょう。

チャイルドシートやジュニアシートを正しく使用しましょう。大人用のシートベルトでは衝突時に子供の体を適切に保護することはできません。ベルトの位置によってはベルトが首を圧迫したり、内臓を損傷する場合があります。子供の体型にあわせて、チャイルドシートやジュニアシートを使い分けましょう。事故の際、エアバックで幼児に被害が及ぶ恐れもあるので、チャイルドシートは後部座席で使用するのが安全です。

5 曜日別

区分	日	月	火	水	木	金	土	合計
件数	23	39	31	38	38	42	36	247
死者	0	0	0	1	1	0	0	2
傷者	34	45	35	42	40	45	47	288

6 交番別

区分	大塚	本町	別所	細川	口吉川	前田	御坂	吉田	自由が丘	緑が丘	吉川	合計
件数	17	62	26	10	5	4	22	3	50	24	24	247
死者	0	0	0	0	0	0	1	0	0	0	1	2
傷者	17	77	30	11	7	4	21	6	62	26	27	288

7 学年別傷者数

区分	幼児	園児	小学生						中学生				高校生				
			小計	1年	2年	3年	4年	5年	6年	小計	1年	2年	3年	小計	1年	2年	3年
6年	3	0	6	1	0	1	0	2	2	4	4	0	0	5	1	1	3
5年	1	7	9	2	1	1	1	1	3	4	2	0	2	9	4	2	3
前年対比	+2	-7	-3	-1	-1	±0	-1	+1	-1	±0	+2	±0	-2	-4	-3	-1	±0

※死者：高校2年1名(+1)

8 高齢者関係事故

区分	高齢者関係事故			高齢者の死傷者	
	件数	死者	傷者	死者	傷者
6年	111	1	125	1	56
構成率	44.9%	50.0%	43.4%	50.0%	19.4%
5年	102	1	132	1	66
構成率	40.2%	100.0%	40.2%	100.0%	20.1%
前年対比	+9	±0	-7	±0	-10
県	4,593	50	5,282	46	2,658
構成率	36.0%	58.1%	35.0%	53.5%	17.6%

9 自転車関係事故

区分	自転車関係事故			自転車の死傷者	
	件数	死者	傷者	死者	傷者
6年	28	1	27	1	26
構成率	11.3%	50.0%	9.4%	50.0%	9.0%
5年	30	0	31	0	30
構成率	11.8%	0%	9.5%	0%	9.1%
前年対比	-2	+1	-4	+1	-4
県	3,173	11	3,230	10	3,066
構成率	24.9%	12.8%	21.4%	11.6%	20.3%

年末の事故防止運動

が始まります！

期間：令和6年12月1日(日)
～同年12月10日(火)

歩行者の方へ

夜間・薄暮・早朝は明るい色の服装と反射材の活用！道路の横断は横断歩道を活用！信号を守りましょう！！

二輪・自動車運転手の方へ

早めのライト点灯！適切にハイビームを活用！シートベルト、チャイルドシートは必ず使用！飲酒運転は厳罰です！スピードは控えめ、安全確認！

自転車運転手の方へ

ヘルメットを被りましょう！交差点では信号と一時停止を守って、安全確認！走行中の携帯電話等は使用禁止！飲酒運転は厳罰です！

