



みきの交通事故概要

令和6年8月末

交通ルール わたしを守る 三木のま



1 交通事故発生状況

1 三木の事故発生状況 (8月中)

区分	人身件数	死者数	傷者数	物損件数	
				軽傷	重傷
6年	32	0	43	1	242
5年	21	0	31	1	198
前年対比	+11	±0	+12	±0	+44

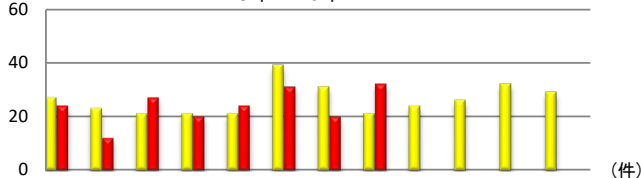
2 三木市の事故発生状況累計 (8月末)

区分	人身件数	死者数	傷者数	物損件数	
				軽傷	重傷
6年	190	2	222	9	1,526
5年	204	0	264	11	1,503
前年対比	-14	+2	-42	-2	+23

日没時間がだんだん早まり、下校帰宅時間帯に薄暮の時間が重なるようになってきました。早めのライト点灯(16時から推奨)を実施し、危険を早く発見しましょう！

2 人身事故の特徴

1 月別人身事故件数



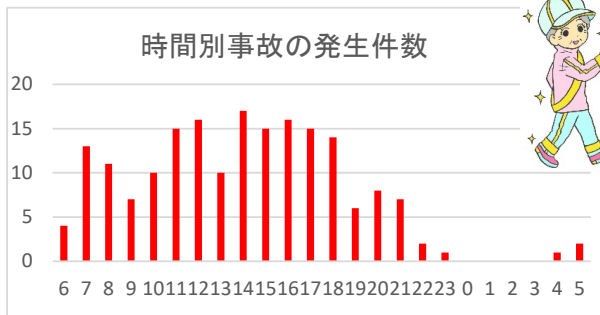
2 事故類型別

区分	車両対		車両相互						車両単独	合計
	人	自転車	小計	正面衝突	追突	出会い頭	右左折	その他		
件数	17	21	149	6	62	44	17	20	3	190
死者	0	1	1	1	0	0	0	0	0	2
傷者	17	20	182	5	84	52	18	23	3	222

3 道路形状別

区分	交差点	交差点付近	単路	その他	合計
件数	71	52	55	12	190
死者	0	1	1	0	2
傷者	79	67	61	15	222

4 時間別



歩行者も自らの注意で事故を防ごう！

夕暮れ時以降から早朝までの時間帯は歩行者の姿が思った以上に運転者などから認識しにくくなります。外出するときには、白や黄色の明るい色の服を着用し、反射たすき等の反射材を付けて自分の存在をアピールしましょう。

横断中は「車は止まってくれるはず」と過信せず、青信号でも左右を確認してから横断開始し、横断中も気を抜くことなく、自転車や自動車が来ないか確認しながら歩きましょう。

5 曜日別

区分	日	月	火	水	木	金	土	合計
件数	20	28	23	31	32	31	25	190
死者	0	0	0	1	1	0	0	2
傷者	28	33	27	34	33	33	34	222

6 交番別

区分	大塚	本町	別所	細川	口吉川	前田	御坂	吉田	自由が丘	緑が丘	吉川	合計
件数	12	47	24	9	4	2	17	3	39	18	15	190
死者	0	0	0	0	0	0	1	0	0	0	1	2
傷者	12	59	28	9	5	2	16	6	48	20	17	222

7 学年別傷者数

区分	幼児	園児	小学生						中学生				高校生				
			小計	1年	2年	3年	4年	5年	6年	小計	1年	2年	3年	小計	1年	2年	3年
6年	2	0	6	1	0	1	0	2	2	3	3	0	0	4	1	1	2
5年	1	6	9	2	1	1	1	1	3	4	2	0	2	7	3	2	2
前年対比	+1	-6	-3	-1	-1	±0	-1	+1	-1	-1	+1	±0	-2	-3	-2	-1	±0

※死者：高校2年1名(+1)

8 高齢者関係事故

区分	高齢者関係事故			高齢者の死傷者	
	件数	死者	傷者	死者	傷者
6年	82	1	93	1	45
構成率	43.2%	50.0%	41.9%	50.0%	20.3%
5年	85	0	111	0	60
構成率	41.7%	0%	42.0%	0%	22.7%
前年対比	-3	+1	-18	+1	-15
6年	3,589	41	4,130	39	2,084
構成率	35.6%	58.6%	34.5%	55.7%	17.4%

9 自転車関係事故

区分	自転車関係事故			自転車の死傷者	
	件数	死者	傷者	死者	傷者
6年	22	1	21	1	21
構成率	11.6%	50.0%	9.5%	50.0%	9.5%
5年	26	0	27	0	26
構成率	12.7%	0%	10.2%	0%	9.8%
前年対比	-4	+1	-6	+1	-5
6年	2,497	10	2,539	9	2,418
構成率	24.8%	14.3%	21.2%	12.9%	20.2%

秋の全国交通安全運動

期間：令和6年9月21日(土)～同年9月30日(月)

歩行者の方へ

夜間・薄暮・早朝は明るい色の服装と反射材の活用！道路の横断は横断歩道を活用！信号を守りましょう！！

二輪・自動車運転手の方へ

早めのライト点灯！適切にハイビームを活用！シートベルト、チャイルドシートは必ず使用！飲酒運転は厳罰です！スピードは控えめ、安全確認！

自転車運転手の方へ

車道原則、左側通行。歩道は例外、歩行者優先！ヘルメットを被りましょう！交差点では信号と一時停止を守って、安全確認！

