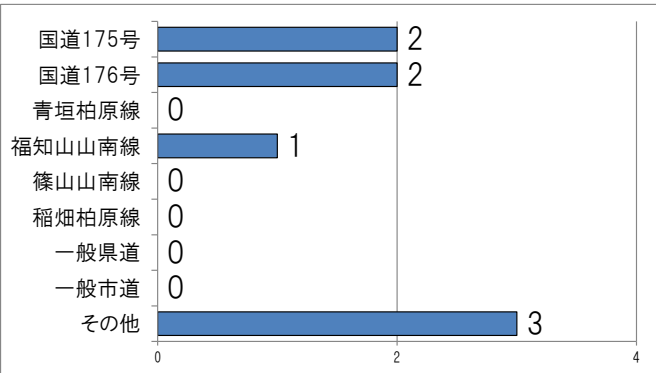


# 丹波市内交通事故発生状況 令和8年1月末

交通事故発生状況

区分	人身事故 件数	死者	傷者	重傷	物損事故
兵庫県下	1,132	9	1,306	78	11,289
前年同期比	- 43	1	- 104	+ 4	+ 488
丹波署管内	8	0	12	0	148
前年同期比	+ 6	±0	+ 8	+ 0	+ 32

路線別



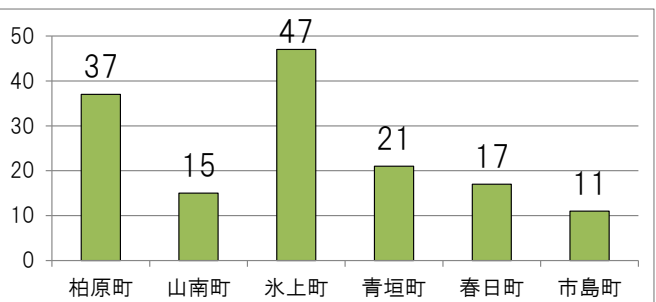
	国道175号	国道176号	青垣柏原線	福知山山南線	篠山山南線	稲畑柏原線	一般県道	一般市道	その他
件数	2	2	0	1	0	0	0	0	3
前年対比	+ 2	1	+ 0	+ 1	0	+ 0	0	0	+ 2
死者	0	0	0	0	0	0	0	0	0
構成率	25.0%	25.0%	0.0%	12.5%	0.0%	0.0%	0.0%	0.0%	37.5%

- ・ 兵庫県下は人身事故が減少していますが丹波市内は増加しています。
- ・ 物損事故は兵庫県下、丹波市内でも増加しています。
- ・ 県下の交通事故による死者数が増加しています。
- ・ 国道175号等4路線での人身事故が前年に比べ増加しています。

## 死亡事故の概要

令和8年1月末現在で、死亡事故の発生はありません。

## 物件事故



- ・ 病院や商業施設等の駐車場内での事故が多く発生しています。

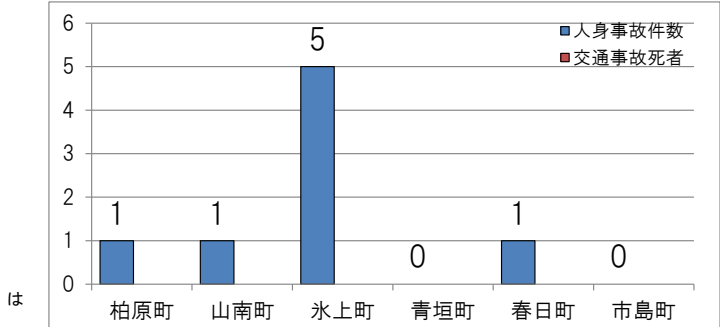
## 類型別

類型区分	件数	構成率	死者	傷者
人 対 車 両	1	12.5%	0	1
自 転 車 対 車 両	1	12.5%	0	1
車 両 相 互	6	75.0%	0	10
追 突	3	37.5%	0	3
出 会 い 頭	1	12.5%	0	1
右 左 折	1	12.5%	0	4
そ の 他	1	12.5%	0	2
車 両 単 独	0	0.0%	0	0

## 時間帯別

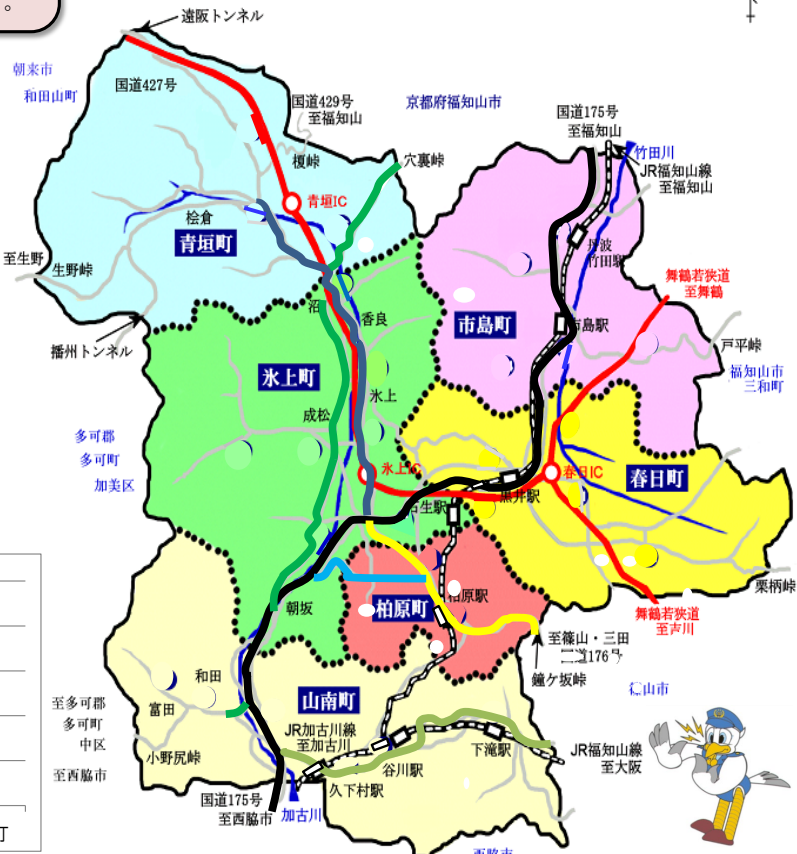
時間帯	件数
0~2	0
2~4	0
4~6	1
6~8	0
8~10	2
10~12	0
12~14	2
14~16	0
16~18	2
18~20	0
20~22	0
22~0	1
合計	8

## 町村別



- ・ 車両相互の交通事故が7割強発生しています。
- ・ 追突による交通事故が約4割発生しています。

## 丹波警察署管内略図



凡 例	国道175号	稲畑柏原線
① 死亡事故現場	国道176号	篠山山南線
	青垣柏原線	福知山山南線