



令和8年1月末の交通事故発生状況

1 交通事故発生状況

	総件数	人身事故	死者(人)	傷者(人)	物損事故	
					重傷	軽傷
令和8年1月	204	14	1	13	1	12
令和7年1月	204	15	0	16	1	15
増減数	±0	-1	1	-3	±0	-3

今年1月歩行者横断中に
死亡事故が発生！ドライバーの方は、歩道上にも意識を持ち広い視野で運転しましょう。歩行者の方は、無理な横断はやめましょう！



2 人身事故の分析

類型別発生状況(件数)

	人対車両		自転車対車両		車両対車両						車両単独	計
	横断中	その他	出会い頭	その他	正面衝突	追突	出会い頭	右左折時	その他			
令和8年1月	4	0	0	3	0	3	1	3	0	0	14	
死者	1											
令和7年1月	3	0	2	0	1	9	0	0	0	0	15	
死者												
増減数	1	±0	-2	3	-1	-6	1	3	±0	±0	-1	

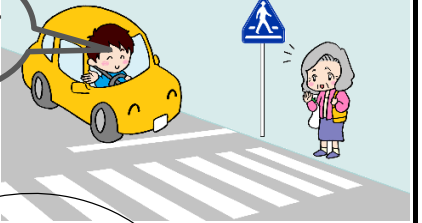
路線別発生状況(件数)

	国道 176号	主要県道						一般県道				三田市道	その他	合計
		イン 三田 西線	西脇 三田 線	後川 上線	川西 三田 線	小野 藍本 線	瀬三 田線	三田 篠山 線	三田 黒石 線	三田 荒川 線	三田 バク ノ			
令和8年1月	1	0	2	0	0	0	0	0	0	1	2	0	7	14
死者	1													
令和7年1月	6	0	1	0	0	0	0	0	1	0	1	0	6	15
死者														
増減数	-5	±0	1	±0	±0	±0	±0	±0	-1	1	1	±0	1	-1

交番・駐在所別発生状況(件数)

	交番					駐在所								計
	三田 駅前	フラ ワー	南ウ ッデ イ	タウ ン中 央	ウッ ディ 中央	あいの 里	広野	加茂	四ツ 辻	志手 原	下高 平	上高 平	小野	
令和8年1月	5	4	1	2	1	0	0	0	0	1	0	0	0	14
死者	1													
令和7年1月	10	0	0	2	2	0	1	0	0	0	0	0	0	15
死者														
増減数	-5	4	1	±0	-1	±0	-1	±0	±0	1	±0	±0	±0	-1

お先に
どうぞ



歩行者の方は
明るい服と反射
材を身につけ、横断
時に左右をよく確認
するようお願いし
ます。



時間別発生状況(件数)

	0 時	2 時	4 時	6 時	8 時	10 時	12 時	14 時	16 時	18 時	20 時	22 時	計
	2	4	6	8	10	12	14	16	18	20	22	24	
令和8年1月	0	0	0	0	2	1	0	1	9	1	0	0	14
死者										1			
令和7年1月	0	0	1	4	1	3	1	0	1	4	0	0	15
死者													
増減数	±0	±0	-1	-4	1	-2	-1	1	8	-3	±0	±0	-1

曜日別発生状況(件数)

	日	月	火	水	木	金	土	計
令和8年1月	2	4	3	2	1	1	1	14
令和7年1月	1	1	3	2	4	2	2	15
増減数	1	3	±0	±0	-3	-1	-1	-1

原因別発生状況

	運転者の違反											歩行者の違反					計
	速度超過	信号無視	右左折	妨害	優先通行	横断歩行	安全進行	交差点等	一時停止	横断禁止	交通安全運転義務	通行区分	違反その他	信号無視	直線違反	飛び出し	
令和8年1月	0	0	2	3	2	2	0	0	4	0	1	0	0	0	0	0	14
死者									1								
令和7年1月	0	0	0	1	3	0	0	0	9	1	1	0	0	0	0	0	15
死者																	
増減数	±0	±0	2	2	-1	2	±0	±0	-5	-1	±0	±0	±0	±0	±0	±0	-1



三田警察署