

# 宝塚交通事故三白書

宝塚警察署

(令和8年5月末)

## 1 交通事故発生状況

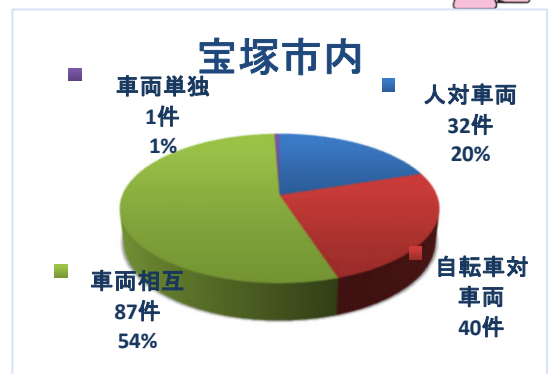
	人身事故件数	死者	傷者		重傷	物損事故	
			増減数	増減数		増減数	増減数
県下	5,588	53	6,506	343	56,508		
増減数	-103	19	-239	-3	2368		
市内	160	1	171	7	1,916		
増減数	49	-1	43	5	75		
	2.0%	0.4%	1.9%	1.7%	3.4%		



※%は県下の件数のうち宝塚市内の割合を表す

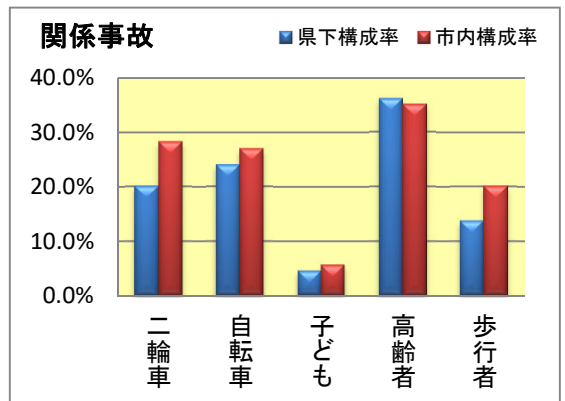
## 2 事故類型別人身事故発生状況

区分	件数	死者	傷者	構成率	県下構成率
人対車両	32	1	32	20.0%	13.7%
自転車対車両	40	0	41	25.0%	22.6%
車両相互	87	0	97	54.4%	61.7%
車両単独	1	0	1	0.6%	2.1%



## 3 関係人身事故発生状況

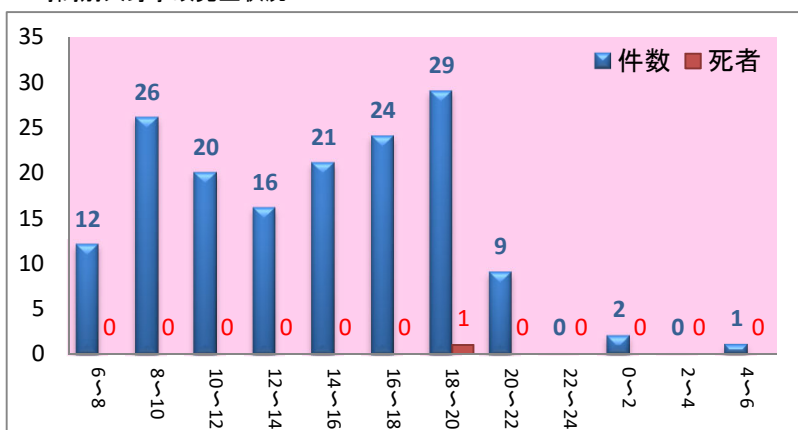
区分	件数	死者	傷者	構成率	県下構成率
二輪車の事故	45	0	48	28.1%	20.0%
自転車の事故	43	0	45	26.9%	23.9%
子どもの事故	9	0	9	5.6%	4.5%
高齢者の事故	56	1	56	35.0%	36.1%
歩行者の事故	32	1	32	20.0%	13.7%



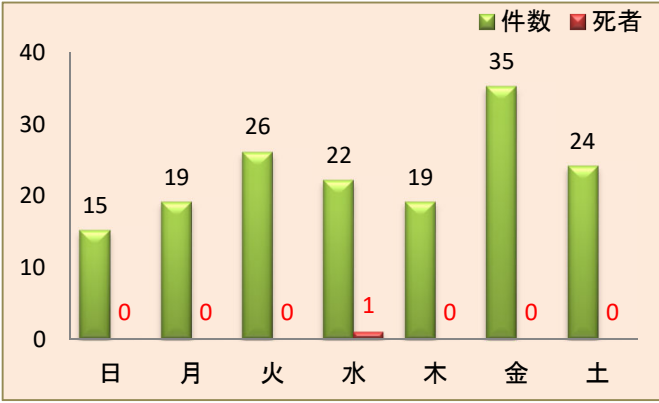
※ 構成率は全発生件数に対する割合である。 ※「子ども」とは、中学生以下を年齢に関係なく、子どもに分類する。

※ 関係事故とは、第1当又は第2当に関係した事故をいい、死傷者数は、交通事故の死傷者の中で、それぞれの区分に該当する死者、傷者を集計している。

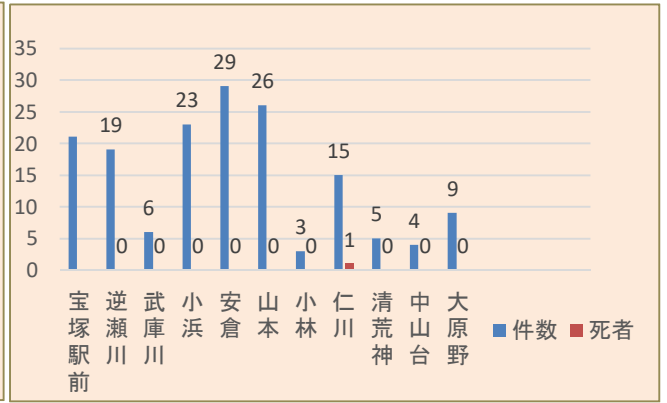
## 4 時間別人身事故発生状況



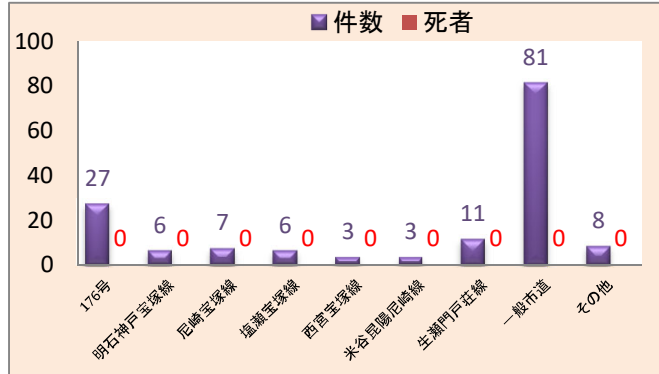
5 曜日別人身事故発生状況



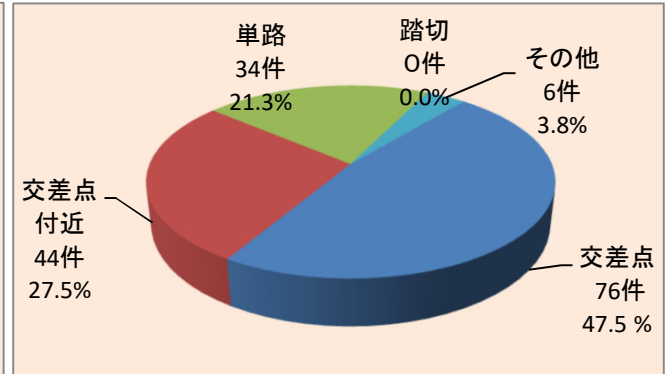
6 交番別人身事故発生状況



7 路線別人身事故発生状況

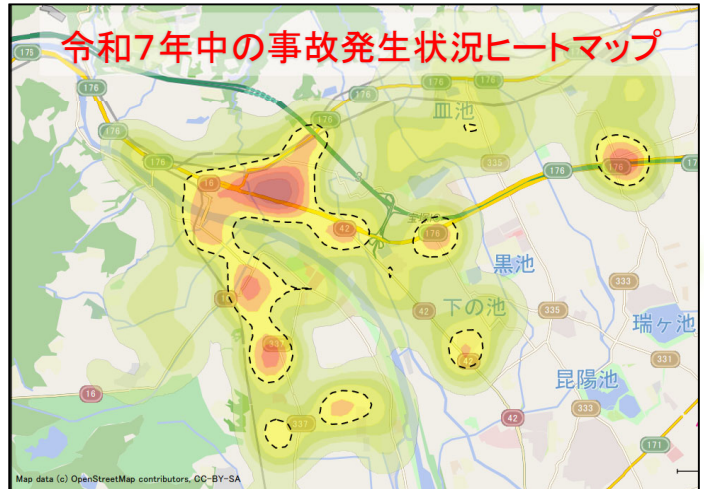


8 道路形態別人身事故発生状況



2026年 宝塚市内での交通死亡事故

- 5月6日 午後8時ころ 市道上
- 仁川北1丁目
- 軽四乗用と横断歩行者



**“横断歩道合図アイズ00!!!” 手と目で合図!**  
**運動プラス”実施中!**  
 兵庫県警交通企画課の SNS公式アカウントもチェック!  
 “横断歩道合図(アイズ)運動”と“横断歩道手前減速運動”を総称して“横断歩道合図(アイズ)運動プラス”を展開しています!

**歩行者**  
 信号機のない横断歩道では、手を挙げるなどして運転手に横断を合図をする。

**歩行者およびドライバー**  
 歩行者、ドライバー双方が視線を合わせる、いわゆるアイコンタクトを行う。

**ドライバー**  
 横断歩道手前のダイヤモンドマークであらかじめ速度を落として、歩行者がいる場合は確実に一時停止する。

歩道を通行する時のルール（原則）

- ① 通行できるのは**普通自転車だけ**  
 車体の大きさが長さ190cm、幅60cmを超えないなどの一定の基準を満たすもの  
 ※タンDEM自転車や牽引自転車等はダメ
- ② **車道寄り**を通行  
 歩道の中央から車道寄りの部分を通行してください
- ③ 通行する速度は**徐行**  
 徐行とは、すぐに止まれる速度のことです
- ④ **歩行者を優先**  
 歩行者の通行を妨げそうなときは、必ず「一時停止」してください  
 ※ベルを鳴らして避けてもらうのはダメ

上記①～④に違反した場合

①、②：通行区分違反（反則金 6,000円）

③、④：歩道徐行等義務違反（反則金 3,000円）

※ 2026年4月1日から