

# 宝塚交通事故三白書

宝塚警察署

( 令和 8 年 2 月末 )

## 1 交通事故発生状況

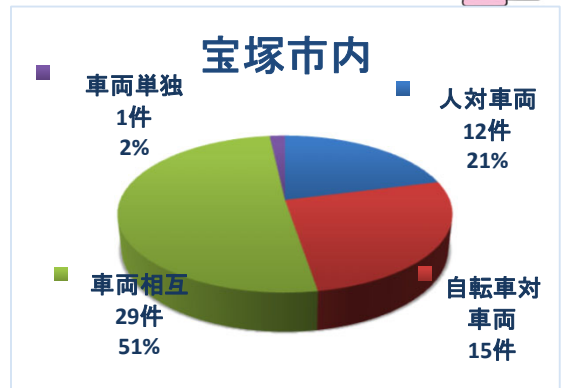
区分	人身事故件数	死者		傷者		重傷		物損事故	
		件数	割合	件数	割合	件数	割合	件数	割合
県下	2,212	20	0.9%	2,547	11.5%	160	6.3%	22,257	100.0%
増減数	-33	3		-74		37		1108	
市内	57	0	0.0%	63	1.1%	5	0.8%	818	3.7%
増減数	12	-1		12		4		97	

※%は県下の件数のうち宝塚市内の割合を表す



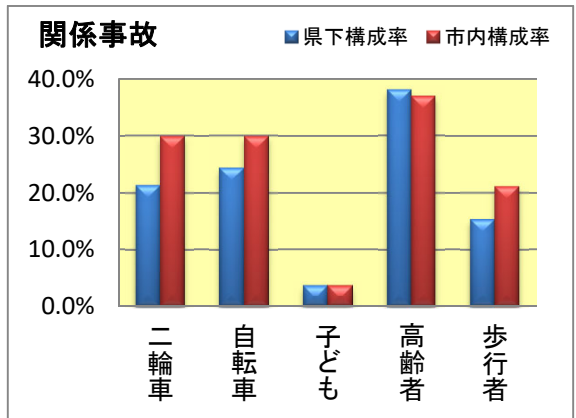
## 2 事故類型別人身事故発生状況

区分	件数	死者	傷者	構成率	県下構成率
人対車両	12	0	13	21.1%	15.3%
自転車対車両	15	0	15	26.3%	23.0%
車両相互	29	0	34	50.9%	59.8%
車両単独	1	0	1	1.8%	2.0%



## 3 関係人身事故発生状況

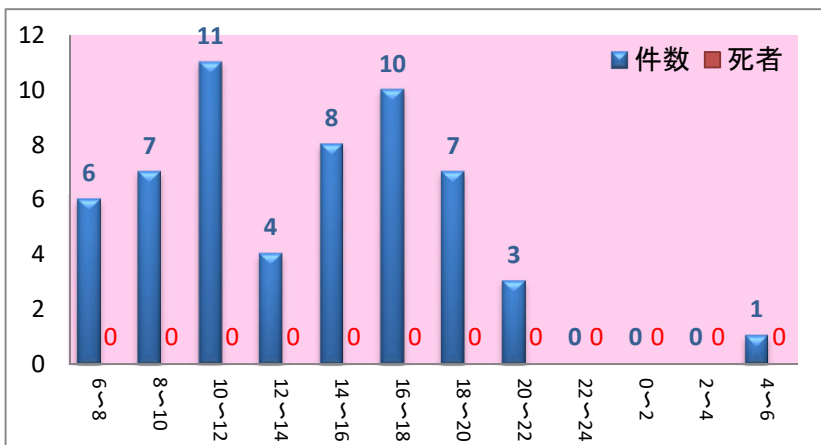
区分	件数	死者	傷者	構成率	県下構成率
二輪車の事故	17	0	34	29.8%	21.3%
自転車の事故	17	0	8	29.8%	24.3%
子どもの事故	2	0	2	3.5%	3.5%
高齢者の事故	21	0	21	36.8%	37.9%
歩行者の事故	12	0	13	21.1%	15.3%



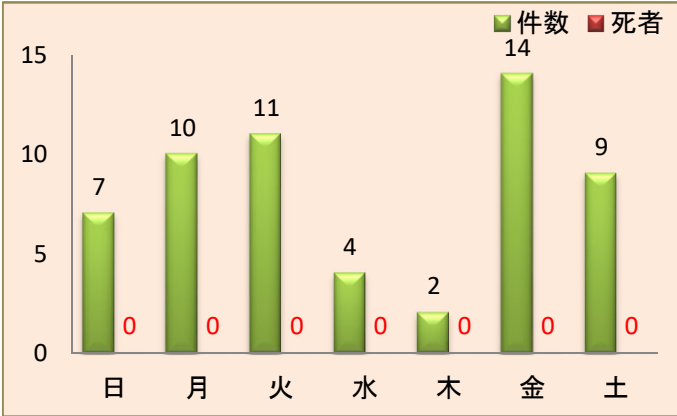
※ 構成率は全発生件数に対する割合である。 ※「子ども」とは、中学生以下を年齢に関係なく、子どもに分類する。

※ 関係事故とは、第1当又は第2当に関係した事故をいい、死傷者数は、交通事故の死傷者の中で、それぞれの区分に該当する死者、傷者を集計している。

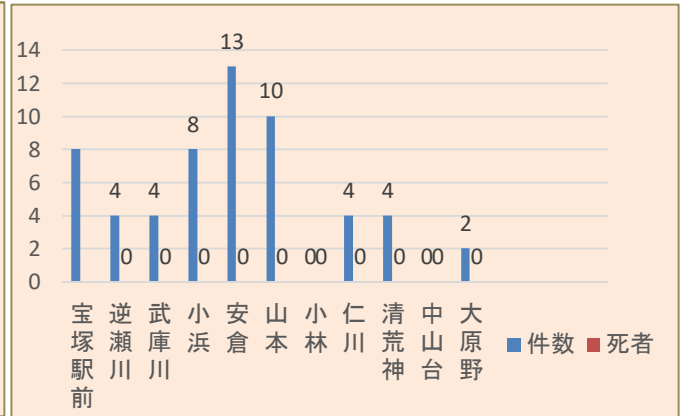
## 4 時間別人身事故発生状況



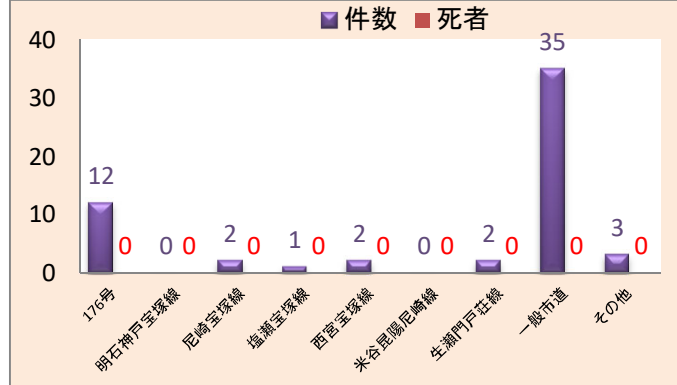
5 曜日別人身事故発生状況



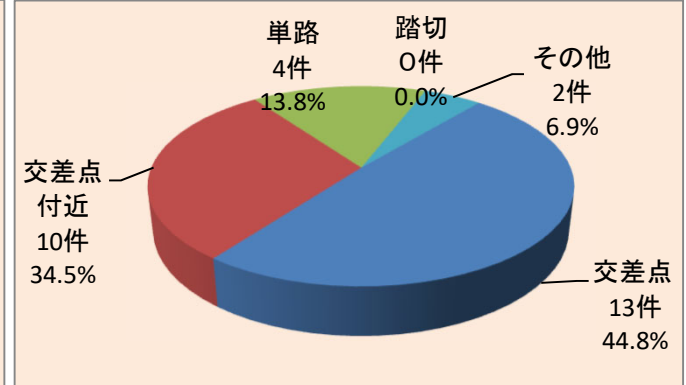
6 交番別人身事故発生状況



7 路線別人身事故発生状況



8 道路形態別人身事故発生状況



2025年 宝塚市内での交通死亡事故	
1	○ 2月24日 午後6時ころ 市道上 ○ 川面3丁目 ○ 普通乗用車と横断歩行者
2	○ 4月17日 午後6時ころ 市道上 ○ 山本中3丁目 ○ 軽四貨物車と横断歩行者
3	○ 9月1日 午後10時ころ 県道上 ○ 中州1丁目 ○ 一般原動機付自転車と普通乗用車



**“横断歩道合図アイズ00!!!”** 手と目で合図!  
**運動プラス”実施中!**  
 兵庫県警察交通企画課の SNS公式アカウントもチェック!  
 「横断歩道合図(アイズ)運動」と「横断歩道手前減速運動」を総称して「横断歩道合図(アイズ)運動プラス」を展開しています!

**歩行者**  
 信号機のない横断歩道では、手を挙げるなどして運転手に横断を合図をする。

**歩行者およびドライバー**  
 歩行者、ドライバー双方が視線を合わせる、いわゆるアイコンタクトを行う。

**ドライバー**  
 横断歩道手前のダイヤモンドマークであらかじめ速度を落とし、歩行者がいる場合は確実に一時停止する。

つけた光が **命** を守る!

**夜間の服装大丈夫ですか?** **【歩行者のみなさんへ】 色や光の有無で見え方が違う!**

ロービーム  
 ○見えにくい色... 黒色 緑色 赤色 青色  
 ○見えやすい色... 白色 黄色

ハイビーム  
 ○見えにくい色... 黒色 緑色 赤色 青色 白色 黄色

夜間は、明るい服装・反射材を身につけましょう!

服装の色別に見えるまでの距離を比べて見ると...

**夜間はハイビームを活用しましょう。**