

宝塚交通事故ミニ白書

(令和 7 年 12 月末)

宝塚警察署

1 交通事故発生状況

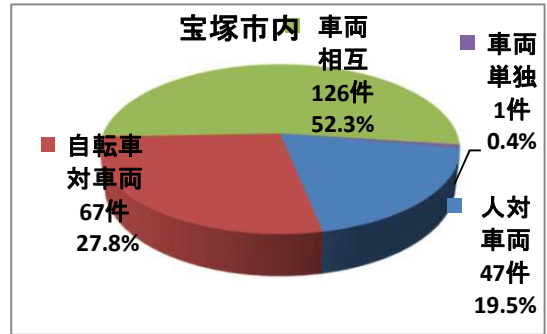
		人身事故件数	死者	傷者	重傷	物損事故
県 下		14,458	98	16,967	856	138,459
	増減数	-1093	-11	-1386	-116	3150
市 内		294	3	330	16	4,715
	増減数	-61	-2	-55	-15	175

※%は県下の件数のうち宝塚市内の割合を表す



2 事故類型別人身事故発生状況

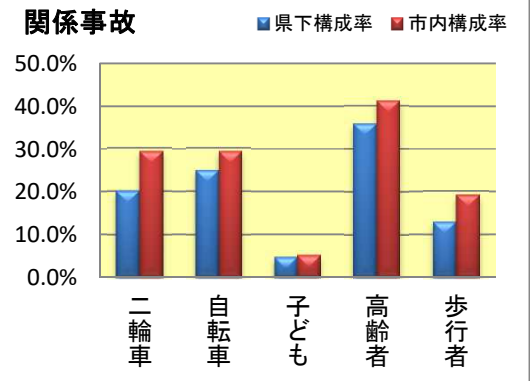
区分 類型	件 数	死 者	傷 者	構 成 率	県 下 構 成 率
人 対 車 両	56	2	47	19.0%	12.9%
自転車対車両	81	0	72	27.6%	23.5%
車 両 相 互	155	1	153	52.7%	61.4%
車 両 単 独	2	0	1	0.7%	2.2%



3 関係人身事故発生状況

区分 類型	件 数	死 者	傷 者	構 成 率	県 下 構 成 率
二輪車の事故	86	1	92	29.3%	20.1%
自転車の事故	86	0	94	29.3%	24.8%
子どもの事故	15	0	16	5.1%	4.7%
高齢者の事故	121	2	130	41.2%	35.9%
歩行者の事故	56	2	57	19.0%	12.9%

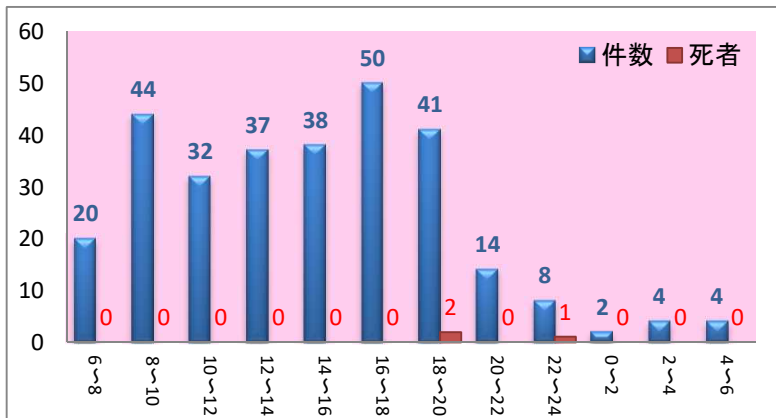
関係事故



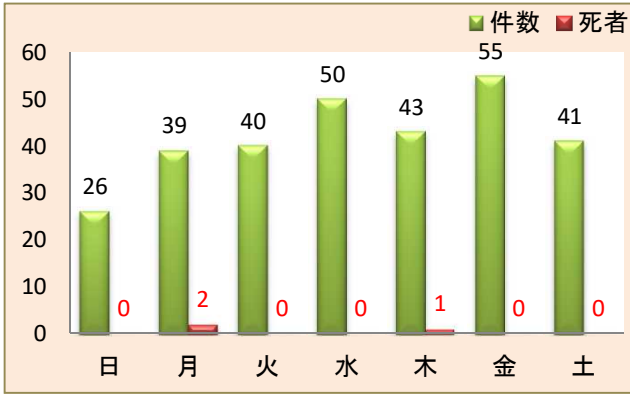
※ 構成率は全発生件数に対する割合である。※「子ども」とは、中学生以下を年齢に関係なく、子どもに分類する。

※ 関係事故とは、第1当又は第2当に関与した事故をいい、死傷者数は、交通事故の死傷者の中で、それぞれの区分に該当する死者、傷者を集計している。

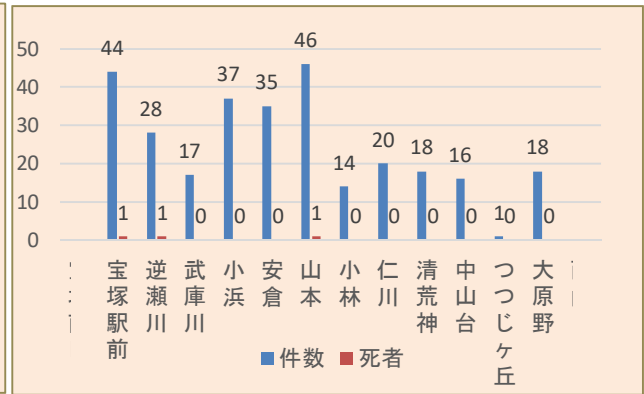
4 時間別人身事故発生状況



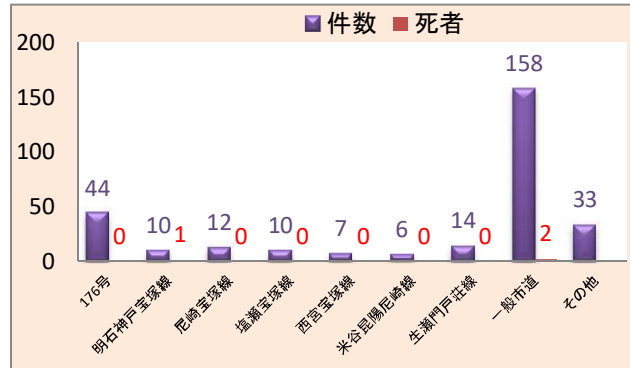
5 曜日別人身事故発生状況



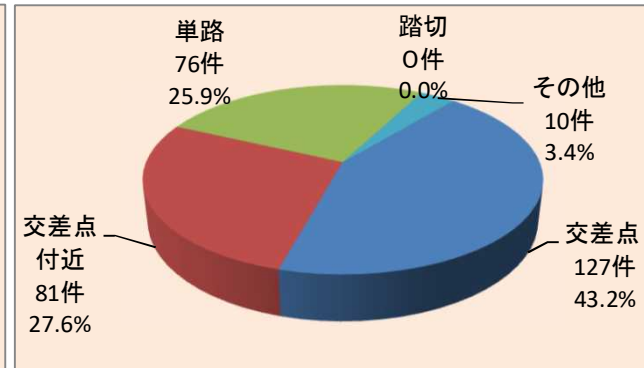
6 交番別人身事故発生状況



7 路線別人身事故発生状況



8 道路形態別人身事故発生状況



2025年 宝塚市内での交通死亡事故	
1	○ 2月24日 午後6時ころ 市道上 ○ 川面3丁目 ○ 普通乗用車と横断歩行者
2	○ 4月17日 午後6時ころ 市道上 ○ 山本中3丁目 ○ 軽四貨物車と横断歩行者
3	○ 9月1日 午後10時ころ 県道上 ○ 中州1丁目 ○ 一般原動機付自転車と普通乗用車



“横断歩道合図アイズ00!!!” 手と目で合図!

運動プラス”実施中!

兵庫県警察交通安全課のSNS公式アカウントもチェック!

「横断歩道合図(アイズ)運動」と「横断歩道手前減速運動」を総称して「横断歩道合図(アイズ)運動プラス」を展開しています!

QRコード: 0120-921111 (0120-921111) (0120-921111)

歩行者

信号機のない横断歩道では、手を上げて運動プラスに合図をする。

歩行者およびドライバー

歩行者、ドライバー双方が視線を合わせ、いわゆるアイコンタクトを行う。

ドライバー

横断歩道手前のダイヤマークであらかじめ減速を促して、歩行者がいる場合は確実に一時停止する。

アイコンタクト

アイコンタクト

減速!

停止!

命

夜間の服装大丈夫ですか?

【歩行者のみなさんへ】色や光の有無で見え方が違う!

①ロービーム

○見えにくい色... 黒色 緑色 赤色 青色

○見えやすい色... 白色 黄色

②ハイビーム

入っているの見えるか? 反射材

反射材入った服

夜間は、明るい色・反射材を身につけよう!

服装の色別に足るまでの距離を比べて見ると...

反射材のヘッドライトの角度は対向車に眩しくないよう、歩行者より少し下向きに照射されるようになっています

夜間はハイビームを活用しましょう。