

# 宝塚交通事故三白書

( 令和 7 年 11 月末 )

宝塚警察署

## 1 交通事故発生状況

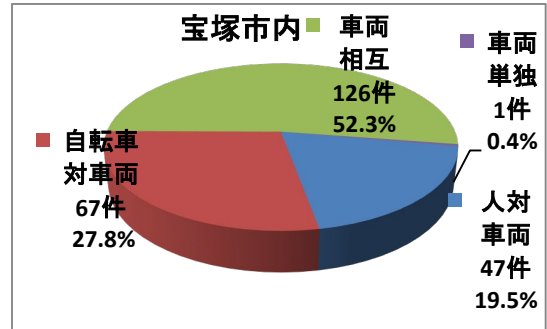
		人身事故件数		死者		傷者		重傷		物損事故	
県 下		13,011		86		15,320		769		125,312	
	増減数		-1102		-11		-1374		-92		2347
市 内		264	2.0%	3	0.4%	298	1.9%	14	1.7%	4,269	3.4%
	増減数		-47		-2		-41		-13		169

※%は県下の件数のうち宝塚市内の割合を表す



## 2 事故類型別人身事故発生状況

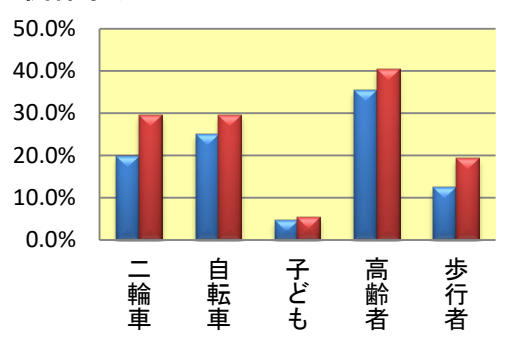
区分 類型	件数	死者	傷者	構成率	県下 構成率
人対車両	51	2	47	19.3%	12.4%
自転車対車両	74	0	72	28.0%	23.6%
車両相互	138	1	153	52.3%	61.8%
車両単独	1	0	1	0.4%	2.1%



## 3 関係人身事故発生状況

区分 類型	件数	死者	傷者	構成率	県下 構成率
二輪車の事故	78	1	83	29.5%	19.9%
自転車の事故	78	0	84	29.5%	25.0%
子どもの事故	14	0	15	5.3%	4.7%
高齢者の事故	107	2	115	40.5%	35.5%
歩行者の事故	51	2	51	19.3%	12.4%

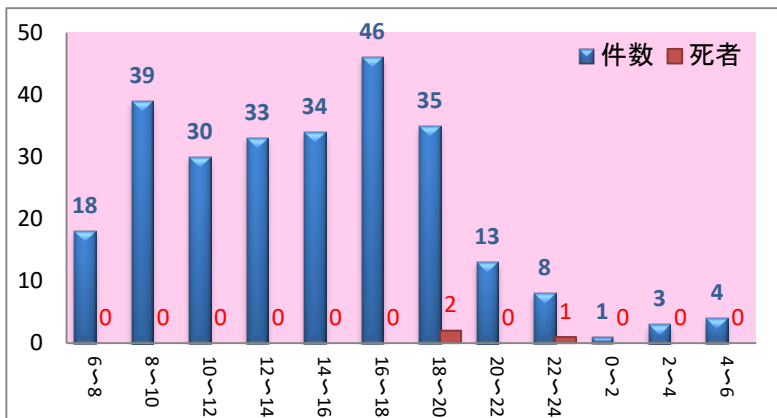
### 関係事故



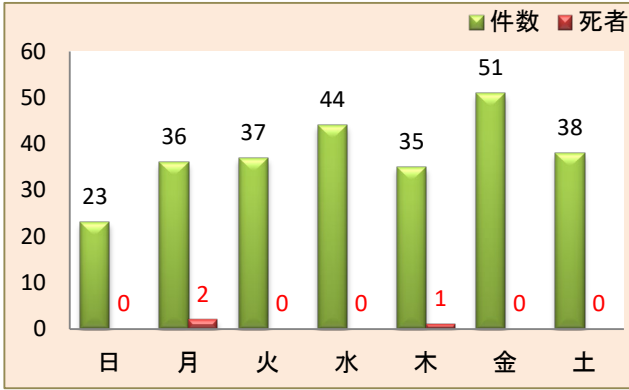
※ 構成率は全発生件数に対する割合である。 ※「子ども」とは、中学生以下を年齢に関係なく、子どもに分類する。

※ 関係事故とは、第1当又は第2当に関係した事故をいい、死傷者数は、交通事故の死傷者の中で、それぞれの区分に該当する死者、傷者を集計している。

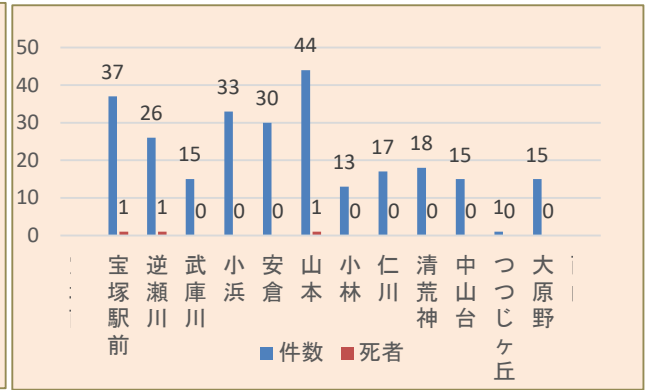
## 4 時間別人身事故発生状況



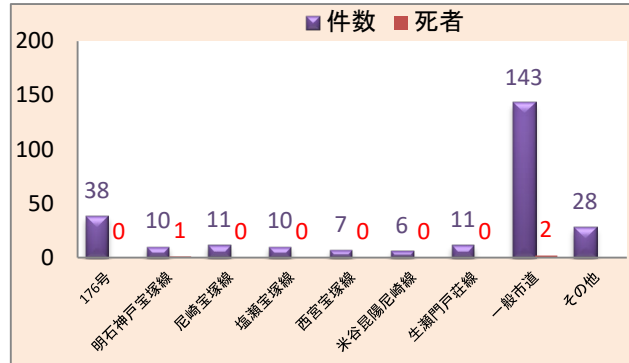
5 曜日別人身事故発生状況



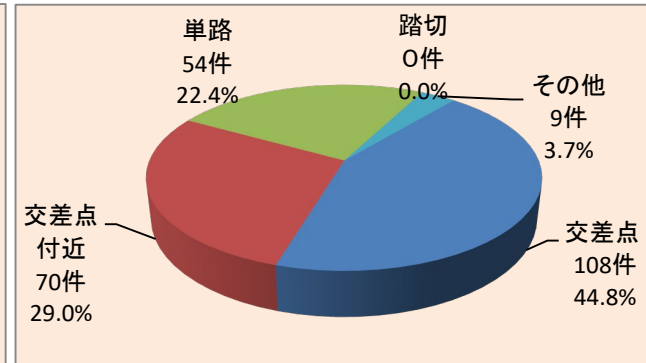
6 交番別人身事故発生状況



7 路線別人身事故発生状況



8 道路形態別人身事故発生状況



2025年 宝塚市内での交通死亡事故	
1	○ 2月24日 午後6時ころ 市道上 ○ 川面3丁目 ○ 普通乗用車と横断歩行者
2	○ 4月17日 午後6時ころ 市道上 ○ 山本中3丁目 ○ 軽四貨物車と横断歩行者
3	○ 9月1日 午後10時ころ 県道上 ○ 中州1丁目 ○ 一般原動機付自転車と普通乗用車



**Information**  
インフォメーション 令和7年12月 宝塚警察署

### 自転車事故に注意!

自転車乗用中の死者数 (各年10月末)

年	死者数
令和5年	12
令和6年	10
令和7年	13

**10月末時点で13人の方が亡くなっています!**

2026年4月1日から

### ～自転車への青切符導入～

対象は16歳以上!

違反は反則金の対象になります! 詳しくはこちら

絶対ダメ! 信号無視 ながら運転 一時不停止

自転車は「車両」!

