

# 宝塚交通事故三二白書

( 令和 6 年 8 月末 )

宝塚警察署

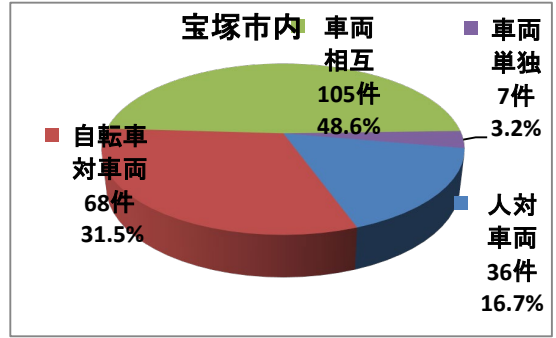
## 1 交通事故発生状況

	人身事故件数	死者	傷者		物損事故
			重傷		
県下	10,078	70	11,971	628	88,095
増減数	-449	10	-495	-26	1293
市内	216	4	240	20	2,900
増減数	-16	3	-9	0	90



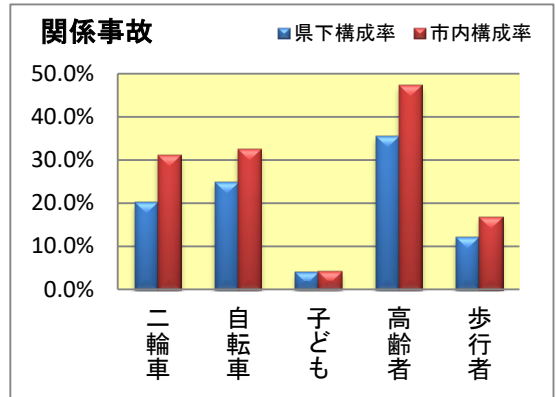
## 2 事故類型別人身事故発生状況

区分	件数	死者	傷者	構成率	県下構成率
人対車両	36	1	38	16.7%	12.1%
自転車対車両	68	0	69	31.5%	23.5%
車両相互	105	1	128	48.6%	62.0%
車両単独	7	2	5	3.2%	2.4%



## 3 関係人身事故発生状況

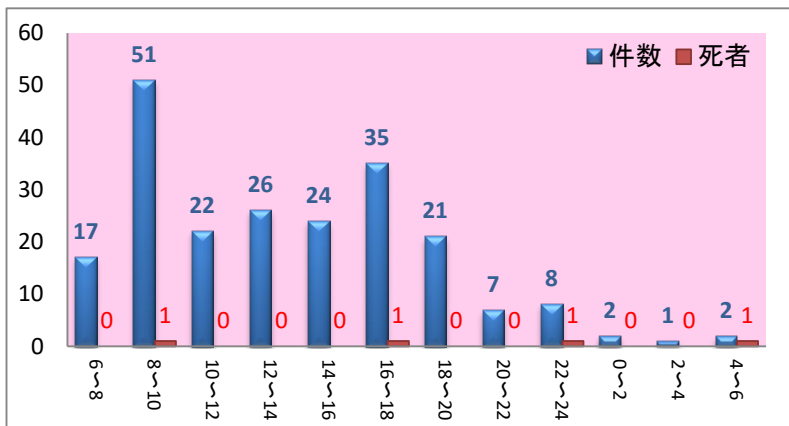
区分	件数	死者	傷者	構成率	県下構成率
二輪車の事故	67	2	71	31.0%	20.1%
自転車の事故	70	0	71	32.4%	24.8%
子どもの事故	9	0	10	4.2%	4.1%
高齢者の事故	102	2	110	47.2%	35.6%
歩行者の事故	36	1	38	16.7%	12.1%



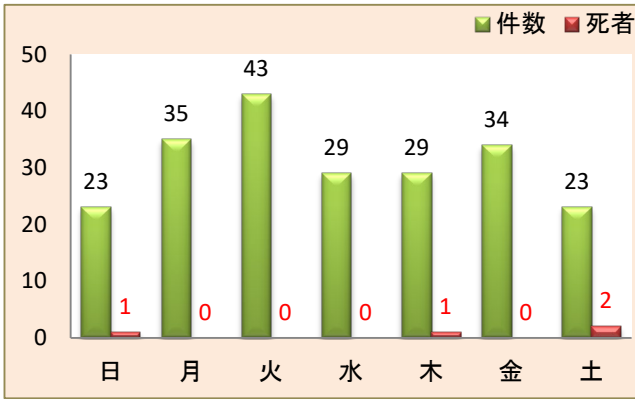
※ 構成率は全発生件数に対する割合である。 ※「子ども」とは、中学生以下を年齢に関係なく、子どもに分類する。

※ 関係事故とは、第1当又は第2当に関係した事故をいい、死傷者数は、交通事故の死傷者の中で、それぞれの区分に該当する死者、傷者を集計している。

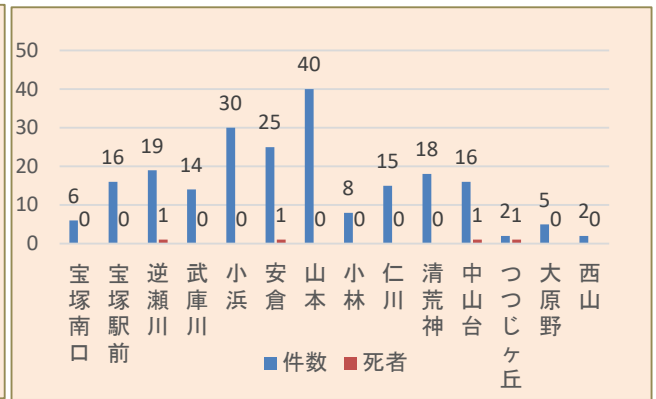
## 4 時間別人身事故発生状況



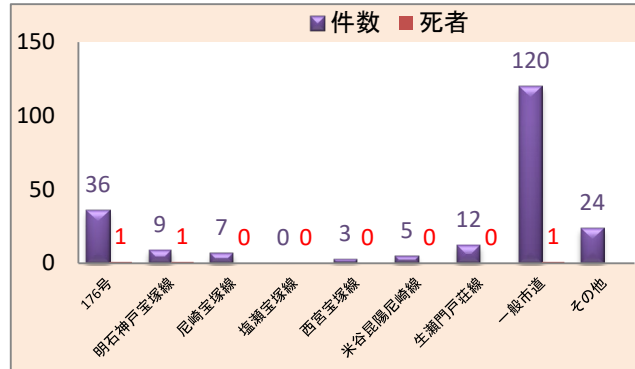
5 曜日別人身事故発生状況



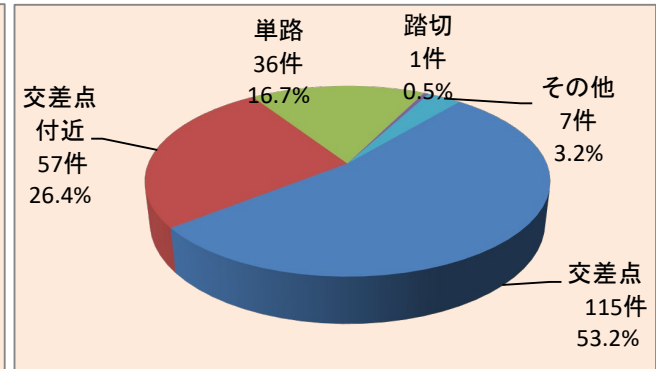
6 交番別人身事故発生状況



7 路線別人身事故発生状況



8 道路形態別人身事故発生状況



2024年 宝塚市内での交通死亡事故	
1	○ 1月11日 午前5時ころ 市道上 ○ 伊子志1丁目 ○ 普通乗用車と歩行者
2	○ 4月7日 午後4時ころ 駐車場 ○ 中山五月台7丁目 ○ 普通乗用車と駐車車両等
3	○ 4月27日 午前8時ころ 国道上 ○ 安倉中5丁目 ○ 原付車と大型貨物車
4	○ 5月25日 午後11時ころ 市道上 ○ 花屋敷松ガ丘 ○ 二輪車

運転技術を過信せず、速度を控えた運転を！



毎年7・8・9月は「バイク月間」  
 制限速度と法定速度を守りましょう！  
 慣れた道でも気を引き締めて!!



**秋の全国交通安全運動**  
 令和6年9月21日～30日  
**命を守る**  
**早めのライトと反射材**  
 宝塚警察署・宝塚市・JR宝塚駅

※ JR宝塚駅デジタルサイネージで配信中

**令和6年11月1日 道路交通法の改正**  
**自転車の危険な運転に新しく罰則が整備されました**  
**罰則強化**  
 ながらスマホ 酒気帯び運転  
**令和6年11月1日 道路交通法改正**  
**自転車運転中の新たな罰則**  
 警察庁・都道府県警察