



伊丹の自転車事故発生状況

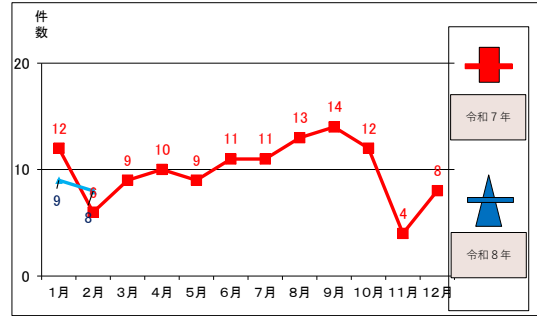
令和8年2月末
伊丹警察署

1 交通事故発生状況

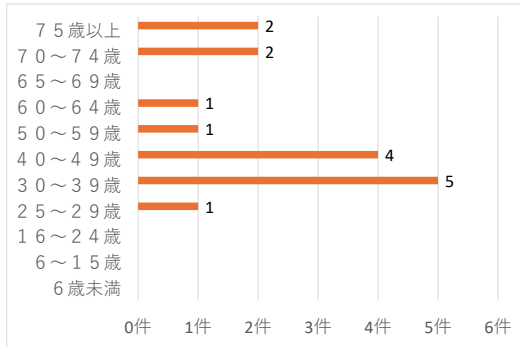
年	区分	自転車関係人身事故						自転車関係物件事故	
		件数	構成比	死者 人	構成比	負傷者 人	構成比	件	構成比
令和8年2月末		17	33.3%	0	-	18	34.0%	170	22.1%
令和7年2月末		18	31.6%	0	-	18	30.5%	64	10.3%
前年同期比		-1	+1.7%	±0	±0%	±0	+3.5%	+106	+11.8%

※構成比は人身・物件事故における自転車事故の占めている割合。

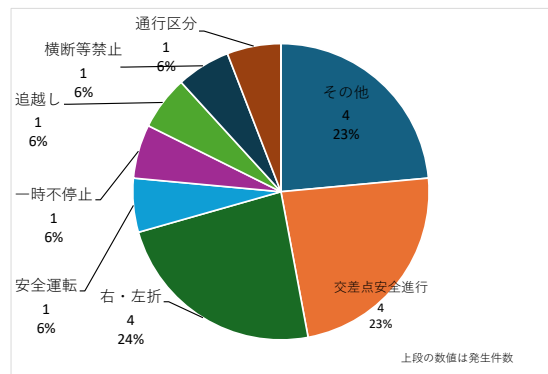
2 月別交通事故発生件



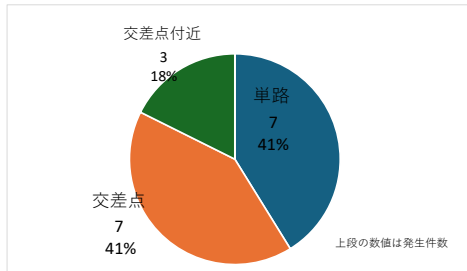
3 年齢別発生状況



4 違反別発生状況



5 道路形状別発生状況



かもねくん



じてんしゃくん



こぶたん

YouTube兵庫県警察公式チャンネル「ルールをまもろう! じてんしゃくん」にリンクします。



6 自転車人身事故多発地域 (令和8年2月末)

