



伊丹の交通事故ミニ白書

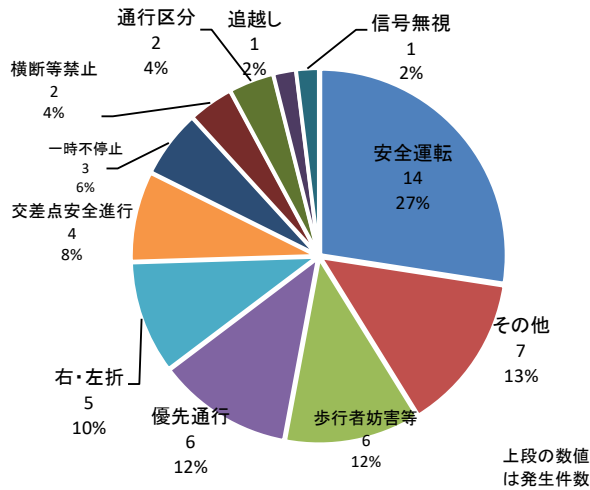


令和8年2月末
伊丹警察署

★1 交通事故発生状況

区分 年	人身事故件数	自転車事故		死者数	負傷者数	重傷者数	物損事故件数
		(件数)	(構成率)				
令和8年2月末	51	17	33.3%	0	53	3	770
令和7年2月末	57	18	31.6%	0	59	3	619
前年同期比	-6	-1	+1.7%	±0	-6	±0	+151

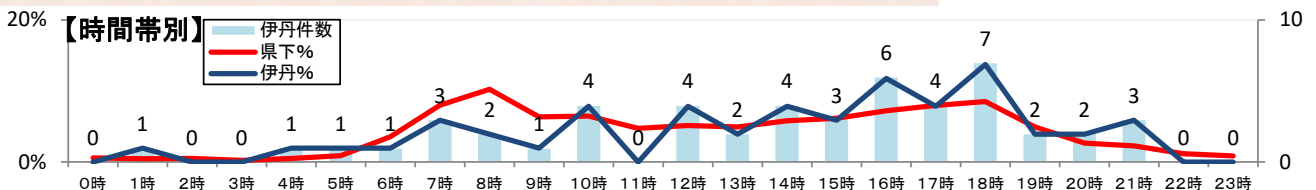
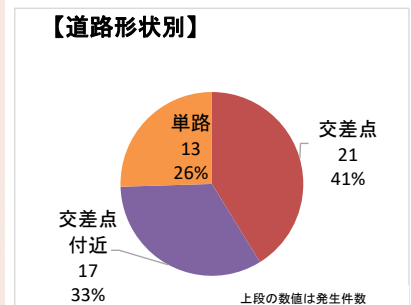
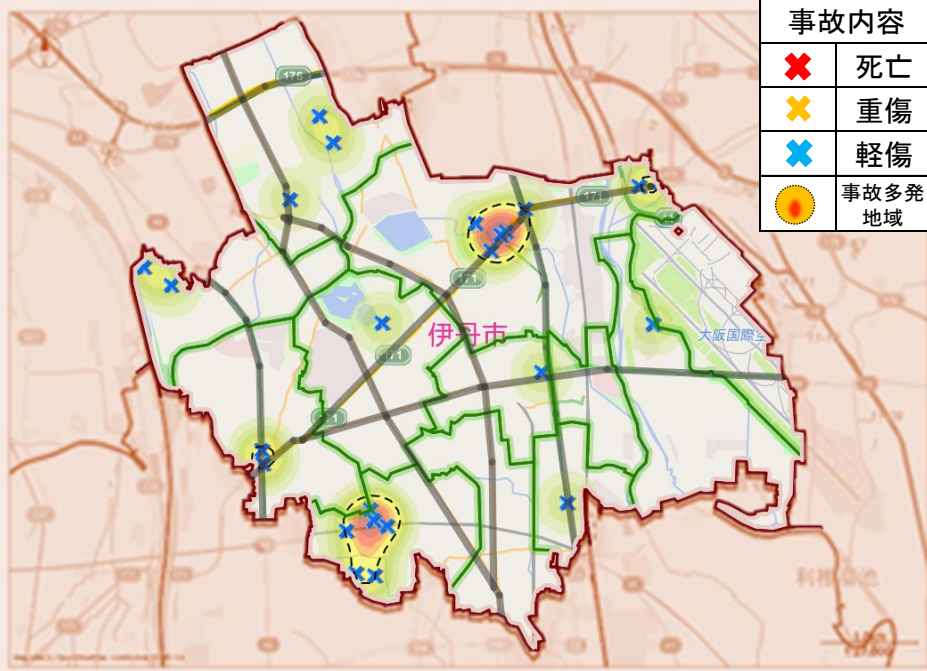
★2 人身事故の原因となった主な運転者の違反



★3 交通弱者等の関係事故件数

区分	県下		伊丹	
	件数	構成率	件数	構成率
二輪車	471	21.3%	19	37.3%
自転車	537	24.3%	17	33.3%
子供(中学生以下)	77	3.5%	4	7.8%
高校生	89	4.0%	0	0.0%
高齢者(65歳以上)	838	37.9%	22	43.1%

★4 人身事故の発生状況(令和8年2月中)



【路線別】

路線別	171号	176号	尼崎池田	尼崎宝塚	米谷昆陽尼崎	寺本伊丹	山本伊丹	一般県道	一般市道	その他
件数	12	1	1	2	2	2	2	4	25	0