



伊丹の自転車事故発生状況

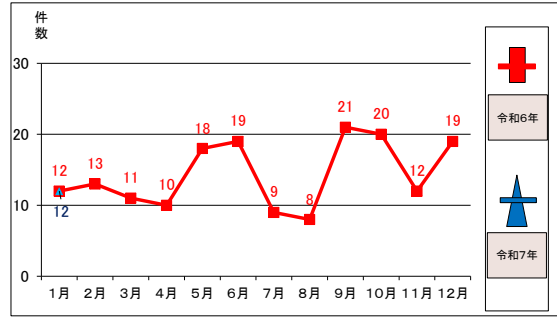
令和7年1月末
伊丹警察署

1 交通事故発生状況

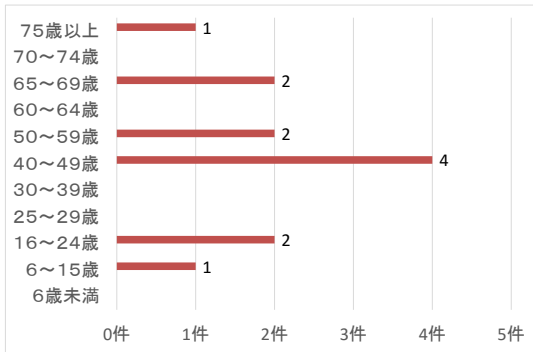
年	区分	自転車関係人身事故						自転車関係物件事故	
		件数	構成比	死者	負傷者	人	構成比	件	構成比
令和7年1月末		12	35.3%	0	-	12	33.3%	62	20.4%
令和6年1月末		12	36.4%	0	-	12	31.6%	73	21.0%
前年同期比		±0	-1.1%	±0	±0%	±0	+1.7%	-11	-0.6%

※構成比は人身・物件事故における自転車事故の占めている割合。

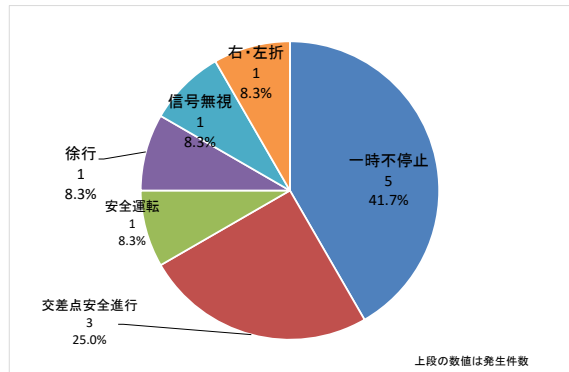
2 月別交通事故発生件数



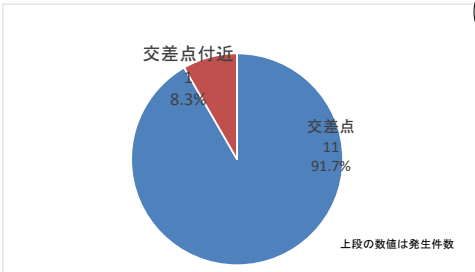
3 年齢別発生状況



4 違反別発生状況



5 道路形状別発生状況



ルールをまもろう！じてんしゃくんが聞けるよ！

かもねくん

こぶたん

YouTube兵庫県警察公式チャンネル「ルールをまもろう！じてんしゃくん」にリンクします。

6 自転車人身事故多発地域(令和6年中)

