



伊丹の交通事故ミニ白書

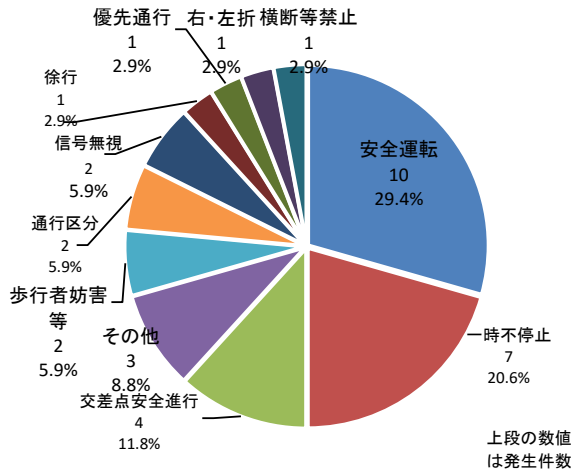


令和7年1月末
伊丹警察署

★1 交通事故発生状況

年	区分	人身事故件数	自転車事故		死者数	負傷者数	重傷者数	物損事故件数
			(件数)	(構成率)				
令和7年1月末		34	12	35.3%	0	36	3	304
令和6年1月末		33	12	36.4%	0	38	4	348
前年同期比		+1	±0	-1.1%	±0	-2	-1	-44

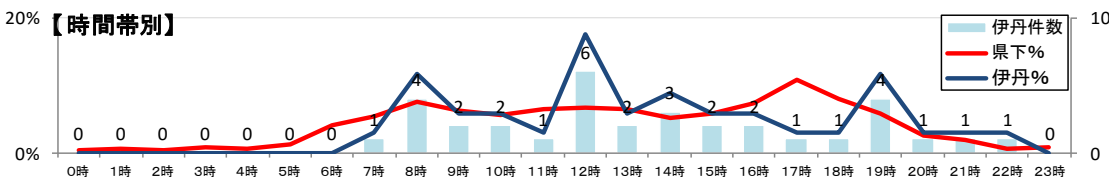
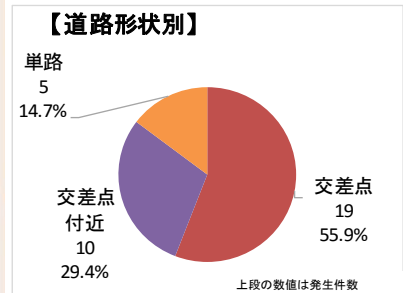
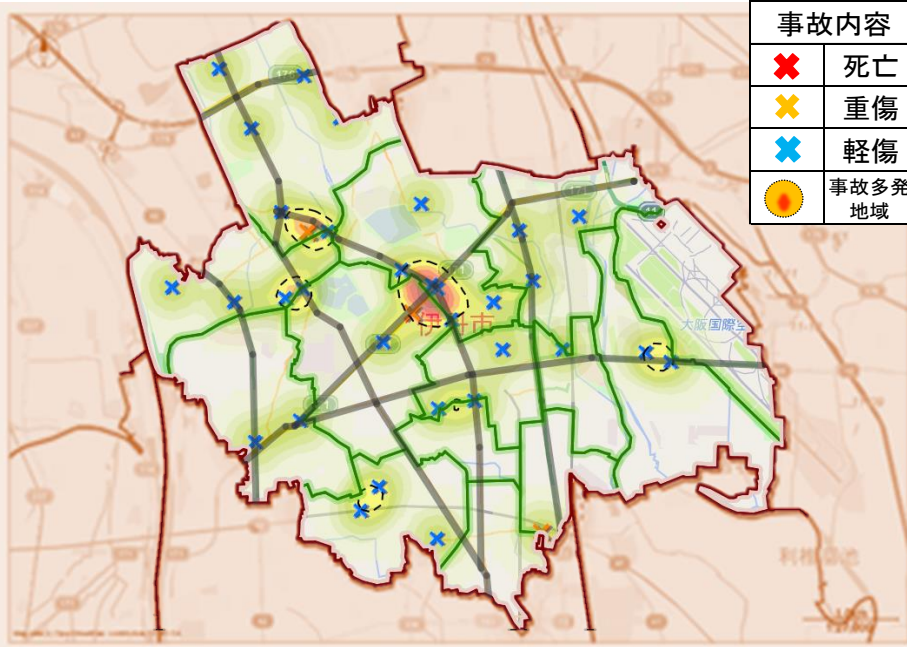
★2 人身事故の原因となった主な運転者の違反



★3 交通弱者等の関係事故件数

区分	県下		伊丹	
	件数	構成率	件数	構成率
二輪車	217	18.5%	10	29.4%
自転車	280	23.8%	12	35.3%
子供(中学生以下)	38	3.2%	1	2.9%
高校生	37	3.1%	0	0.0%
高齢者(65歳以上)	461	39.2%	11	32.4%

★4 人身事故の発生状況(令和7年1月中)



【路線別】

路線別	171号	176号	尼崎池田	尼崎宝塚	米谷毘勝尼崎	寺本伊丹	山本伊丹	一般県道	一般市道	その他
件数	4	1	2	2	1	0	3	9	12	0