



伊丹の自転車事故発生状況

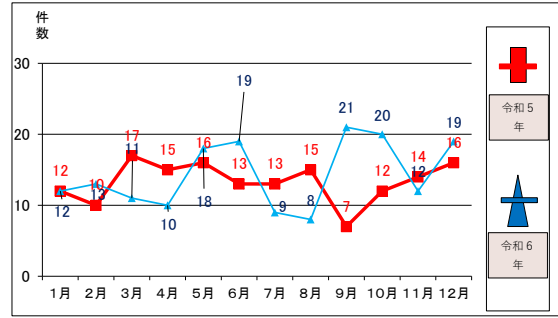
令和6年12月末
伊丹警察署

1 交通事故発生状況

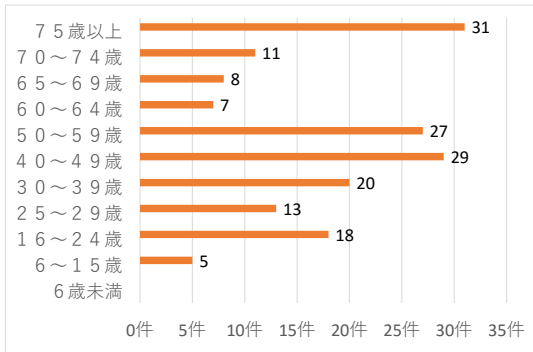
年	区分	自転車関係人身事故				自転車関係物件事故	
		件数	構成比	死者	負傷者	人	構成比
令和6年12月末		172	39.1%	2	177	971	21.6%
令和5年12月末		160	37.2%	0	162	918	20.5%
前年同期比		+12	+1.9%	+2	+15	+53	+1.1%

※構成比は人身・物件事故における自転車事故の占めている割合。

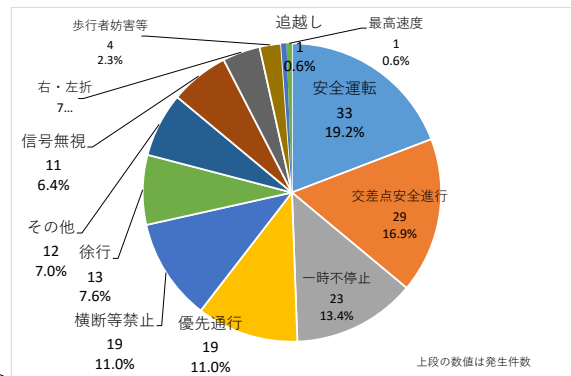
2 月別交通事故発生件



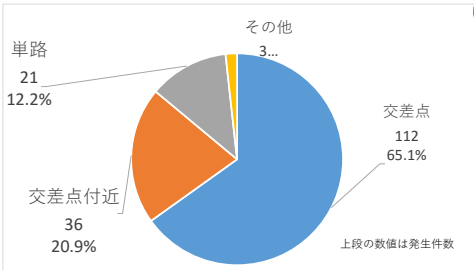
3 年齢別発生状況



4 違反別発生状況



5 道路形状別発生状況



ルールをまもろう！じてんしゃくんが聞けるよ！

かもねくん

じてんしゃくん

こぶたん

YouTube兵庫警察公式チャンネル「ルールをまもろう！じてんしゃくん」にリンクします。

6 自転車人身事故多発地域（令和6年中）

