



# 伊丹の自転車事故発生状況

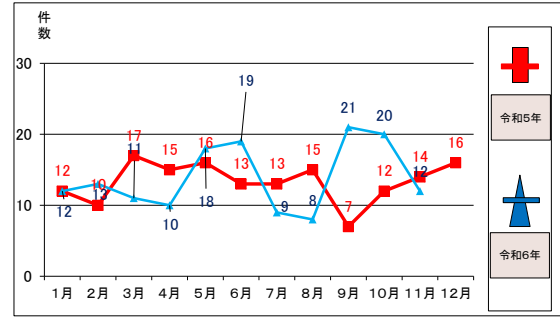
令和6年11月末  
伊丹警察署

## 1 交通事故発生状況

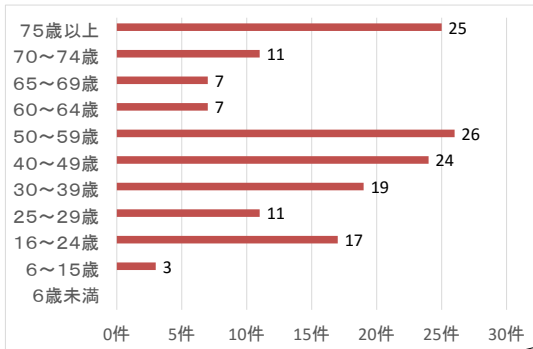
| 年        | 区分 | 自転車関係人身事故 |       |    |     | 自転車関係物件事故 |       |
|----------|----|-----------|-------|----|-----|-----------|-------|
|          |    | 件数        | 構成比   | 死者 | 負傷者 | 人         | 構成比   |
| 令和6年11月末 |    | 153       | 38.6% | 2  | 157 | 892       | 21.8% |
| 令和5年11月末 |    | 144       | 37.8% | 0  | 146 | 878       | 21.5% |
| 前年同期比    |    | +9        | +0.8% | +2 | +11 | +14       | +0.3% |

※構成比は人身・物件事故における自転車事故の占めている割合。

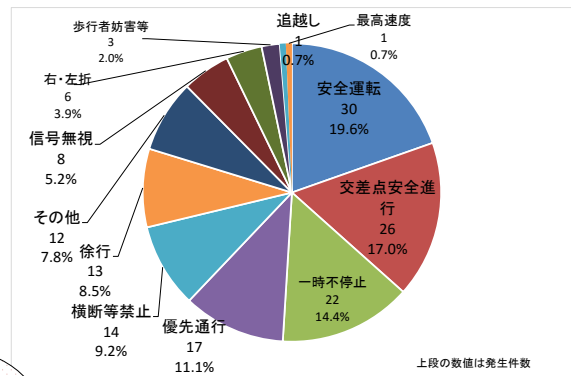
## 2 月別交通事故発生件数



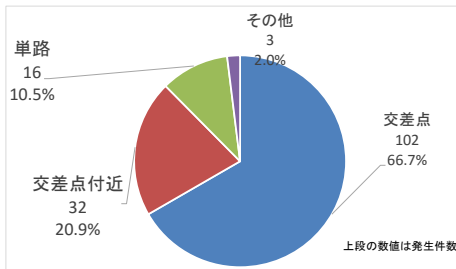
## 3 年齢別発生状況



## 4 違反別発生状況



## 5 道路形状別発生状況



ルールをまもろう！じてんしゃくんが聞けるよ！

かもねくん

じてんしゃくん

こぶたん

YouTube兵庫県警察公式チャンネル「ルールをまもろう！じてんしゃくん」にリンクします。

## 6 自転車人身事故多発地域(令和6年1月～11月)

