



# 伊丹の交通事故ミニ白書

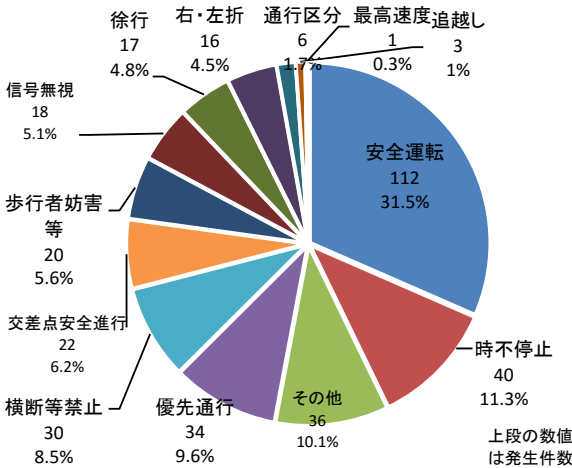


令和6年10月末  
伊丹警察署

## ★1 交通事故発生状況

年	区分	人身事故件数	自転車事故		死者数	負傷者数	重傷者数	物損事故件数
			(件数)	(構成率)				
令和6年10月末		356	141	39.6%	3	396	22	3,737
令和5年10月末		339	130	38.3%	2	363	14	3,650
前年同期比		+17	+11	+1.3%	+1	+33	+8	+87

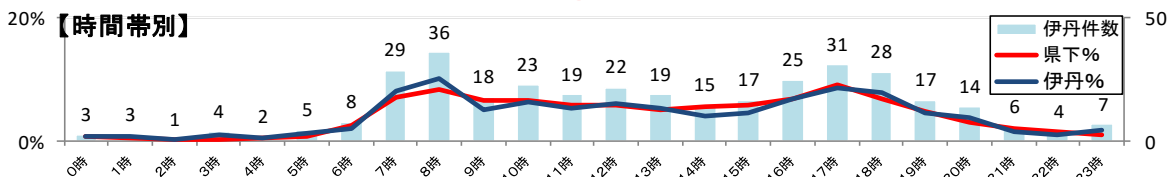
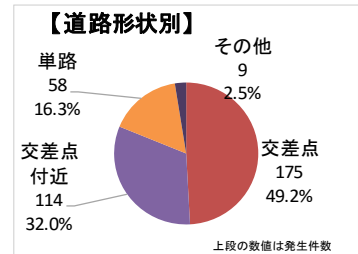
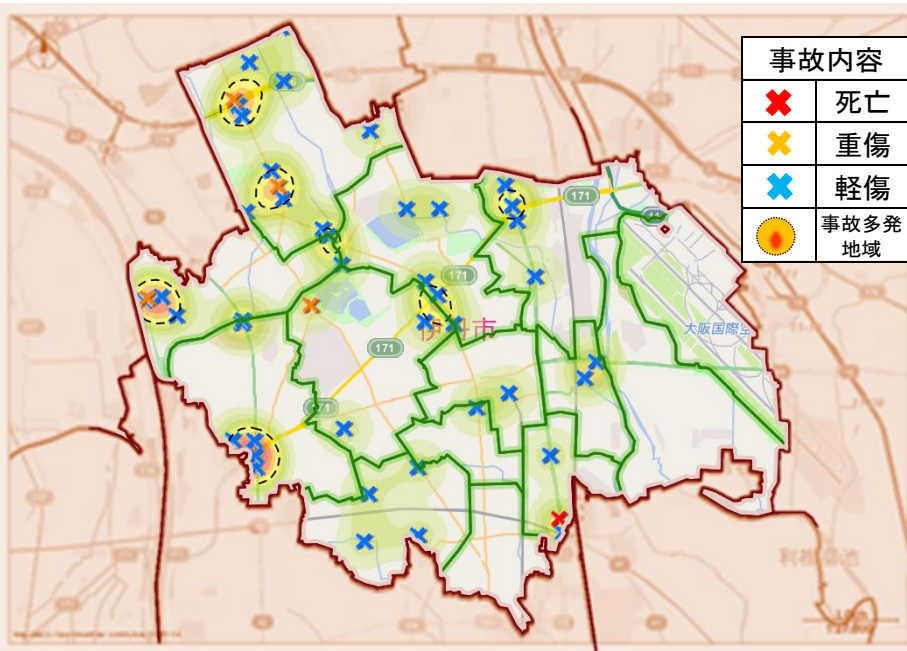
## ★2 人身事故の原因となった主な運転者の違反



## ★3 交通弱者等の関係事故件数

区分	県下		伊丹	
	件数	構成率	件数	構成率
二輪車	2,619	20.5%	116	32.6%
自転車	3,173	24.9%	141	39.6%
子供(中学生以下)	521	4.1%	12	3.4%
高校生	524	4.1%	23	6.5%
高齢者(65歳以上)	4,593	36.0%	121	34.0%

## ★4 人身事故の発生状況(令和6年10月中)



## 【路線別】

路線別	171号	176号	尼崎池田	尼崎宝塚	米谷毘陽尼崎	寺本伊丹	山本伊丹	一般県道	一般市道	その他
件数	34	10	32	21	26	17	25	47	135	9