



# 伊丹の自転車事故発生状況

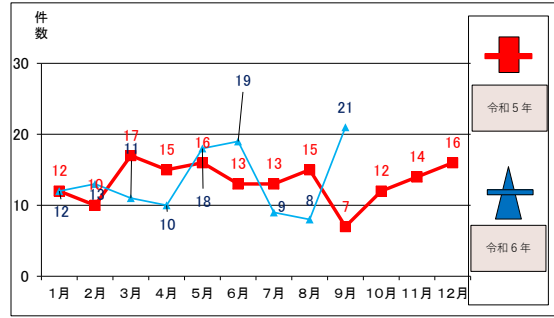
令和6年9月末  
伊丹警察署

## 1 交通事故発生状況

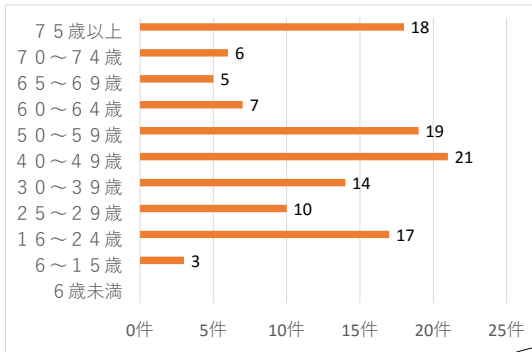
年	区分	自転車関係人身事故						自転車関係物件事故	
		件数	構成比	死者	構成比	負傷者	構成比	人	構成比
令和6年9月末		121	39.3%	2	100.0%	125	37.1%	717	21.2%
令和5年9月末		118	38.3%	0	0.0%	120	36.3%	606	18.5%
前年同期比		+3	+1.0%	+2	+100.0%	+5	+0.8%	+111	+2.7%

※構成比は人身・物件事故における自転車事故の占めている割合。

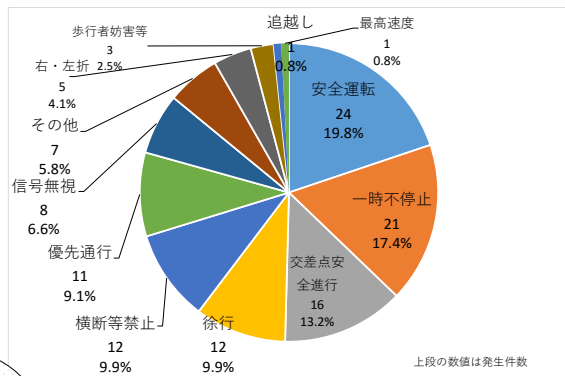
## 2 月別交通事故発生件



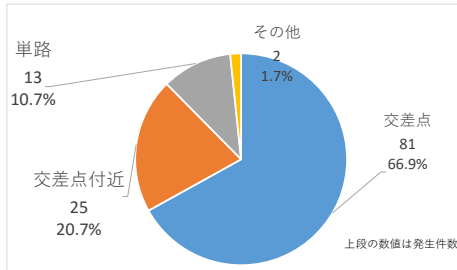
## 3 年齢別発生状況



## 4 違反別発生状況



## 5 道路形状別発生状況



ルールをまもろう！じてんしゃくんが聞けるよ



YouTube兵庫県警察公式チャンネル「ルールをまもろう！じてんしゃくん」にリンクします。



## 6 自転車人身事故多発地域 (令和6年1月～9月)

