



伊丹の交通事故ミニ白書

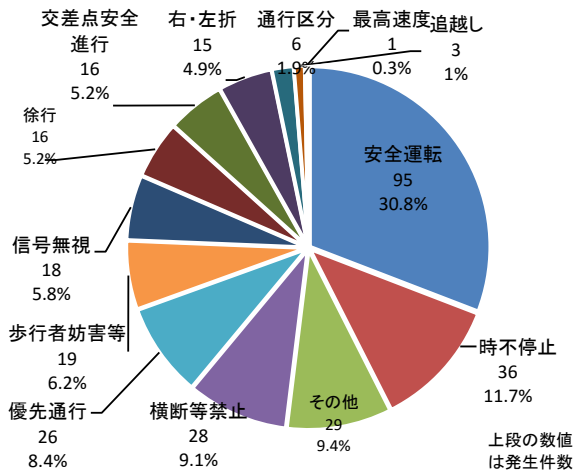


令和6年9月末
伊丹警察署

★1 交通事故発生状況

年	区分		死者数	負傷者数	重傷者数	物損事故件数
	人身事故件数	自転車事故 (件数)				
令和6年9月末	308	121	2	337	18	3,380
令和5年9月末	308	118	2	331	14	3,277
前年同期比	±0	+3	±0	+6	+4	+103

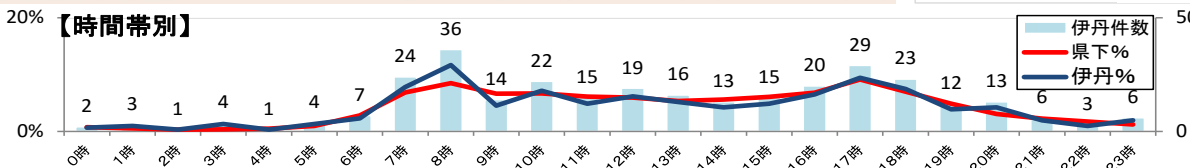
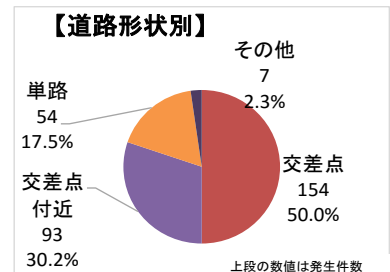
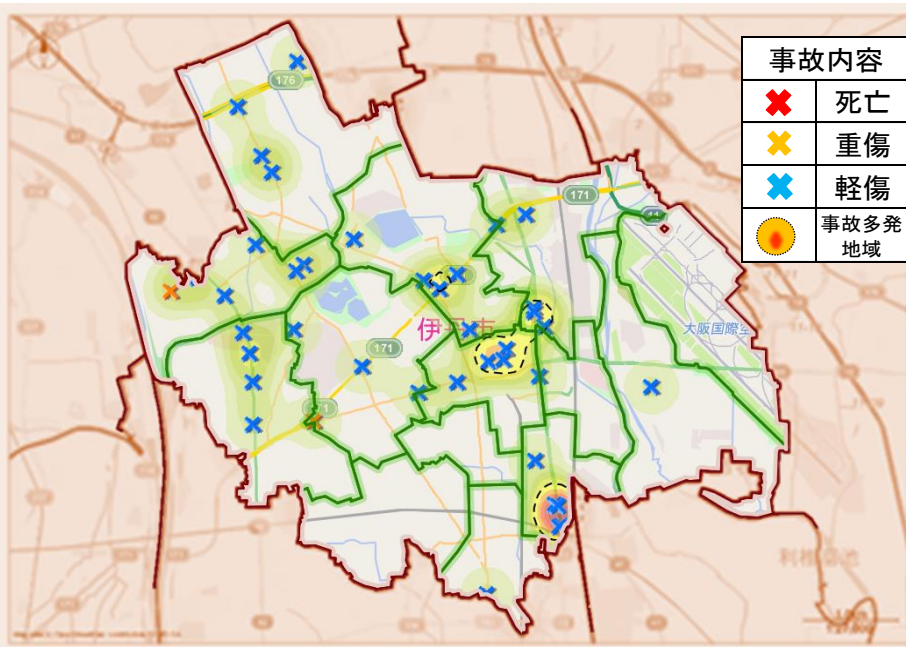
★2 人身事故の原因となった主な運転者の違反



★3 交通弱者等の関係事故件数

区分	県下		伊丹	
	件数	構成率	件数	構成率
二輪車	2,325	20.5%	105	34.1%
自転車	2,818	24.8%	121	39.3%
子供 (中学生以下)	454	4.0%	10	3.2%
高校生	460	4.1%	20	6.5%
高齢者 (65歳以上)	4,059	35.8%	99	32.1%

★4 人身事故の発生状況(令和6年9月中)



【路線別】

路線別	171号	176号	尼崎池田	尼崎宝塚	米谷昆陽尼崎	寺本伊丹	山本伊丹	一般県道	一般市道	その他
件数	33	7	25	15	24	17	21	35	122	7