



伊丹の交通事故ミニ白書

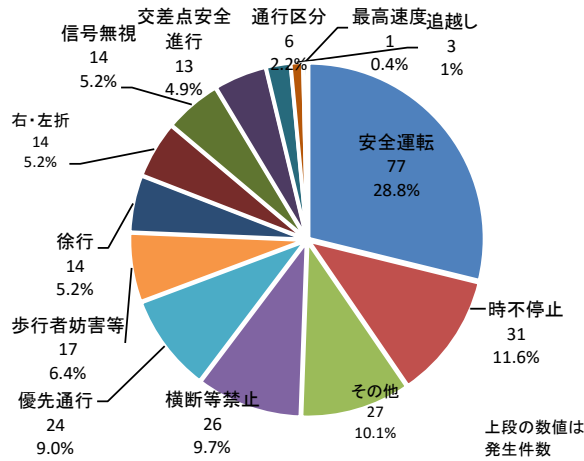


令和6年8月末
伊丹警察署

★1 交通事故発生状況

区分 年	人身事故件数	自転車事故		死者数	負傷者数	重傷者数	物損事故件数
		(件数)	(構成率)				
令和6年8月末	267	100	37.5%	2	289	16	3,016
令和5年8月末	286	111	38.8%	2	309	14	2,907
前年同期比	-19	-11	-1.3%	±0	-20	+2	+109

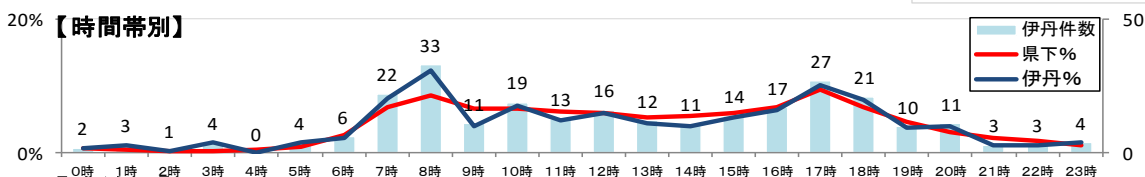
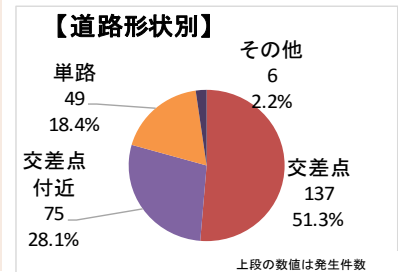
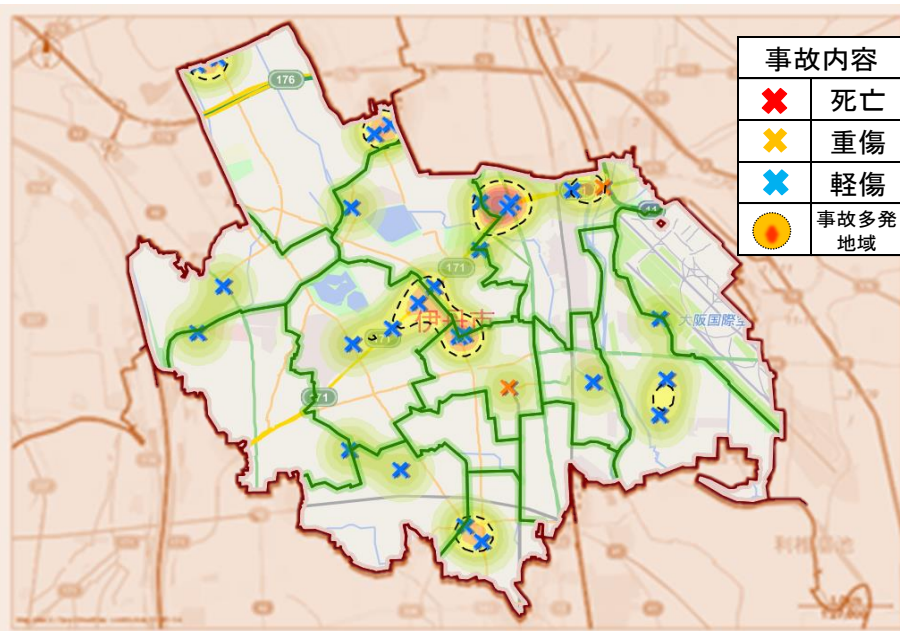
★2 人身事故の原因となった主な運転者の違反



★3 交通弱者等の関係事故件数

区分	県下		伊丹	
	構成率	構成率	構成率	構成率
二輪車	2,029	20.1%	90	33.7%
自転車	2,497	24.8%	100	37.5%
子供 (中学生以下)	411	4.1%	9	3.4%
高校生	402	4.0%	17	6.4%
高齢者 (65歳以上)	3,589	35.6%	84	31.5%

★4 人身事故の発生状況(令和6年8月中)



【路線別】

路線別	171号	176号	尼崎池田	尼崎宝塚	米谷昆陽尼崎	寺本伊丹	山本伊丹	一般県道	一般市道	その他
件数	29	7	18	10	22	14	21	31	109	6