



尼崎北署 交通事故三二白書

(令和6年9月末統計)



尼崎北署 交通事故発生状況

区域	内容	人身	死者	傷者		物件	事故総数
				重傷			
尼崎北	6年	215	2	237	20	2,399	2,614
	5年	262	1	298	13	2,371	2,633
	前年比	-47	1	-61	7	28	-19

尼崎市 交通事故発生状況

区域	内容	人身	死者	傷者		物件	事故総数
				重傷			
尼崎市	6年	858	5	953	67	6,952	7,810
	5年	933	5	1,059	69	6,808	7,741
	前年比	-75	0	-106	-2	144	69

兵庫県下 交通事故発生状況

区域	内容	人身	死者	傷者		物件	事故総数
				重傷			
県下	6年	11,345	74	13,440	696	99,216	110,561
	5年	11,854	68	14,025	720	97,618	109,472
	前年比	-509	6	-585	-24	1,598	1,089

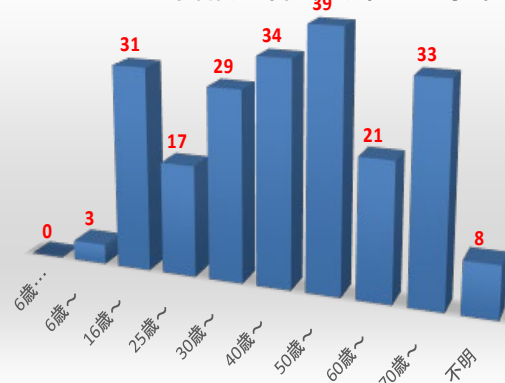
類型別 事故発生状況(215件中)

	人身事故	構成率(%)	傷者	死者
自転車関係事故	93	43.2%	94	0
子供関連 15歳以下	8	3.7%	9	0
高齢者関連 65歳以上	76	35.3%	79	1
人対車両	27	12.6%	26	1
自転車対車両	93	43.2%	94	0
車両相互	93	43.2%	115	1
車両単独	2	0.9%	2	0
交差点	111	51.6%	116	2
交差点付近	75	34.8%	86	0
単路	26	12.0%	32	0
その他	3	1.3%	3	0

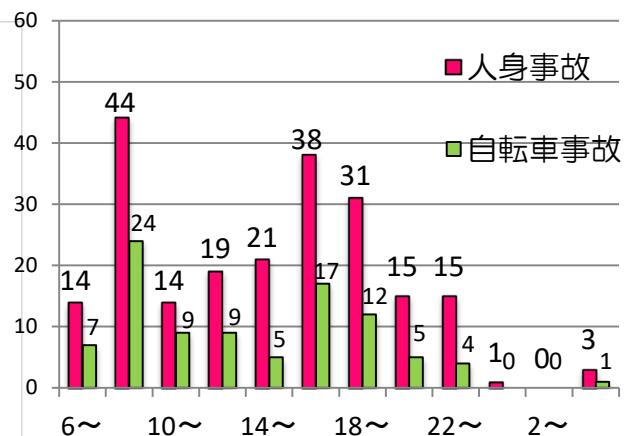
主要路線の交通事故発生状況

路線名	件数		死者	
	本年	昨年末	本年	昨年末
171号線	8	6	0	0
尼崎池田線	23	15	0	0
尼崎宝塚線	20	26	0	0
西宮豊中線	11	12	1	0
米谷昆陽尼崎線	21	16	0	0
山手幹線	17	16	0	1
道意線	4	9	0	0
小計(重点路線)	104	100	1	1
総件数	215	262	2	1

年齢別件数(第1当事者)



時間別 人身事故発生件数と自転車関係事故の状況



月別人身事故発生状況

