



尼崎北署 交通事故三白書

(令和6年8月号)



尼崎北署 交通事故発生状況 (7月末)

区域	内容	人身	死者	傷者	重傷	物件	事故総数
尼崎北	6年	166	2	176	16	1,885	2,051
	5年	195	1	218	11	1,832	2,027
	前年比	-29	1	-42	5	53	24

尼崎市 交通事故発生状況 (7月末)

区域	内容	人身	死者	傷者	重傷	物件	事故総数
尼崎市	6年	677	4	746	50	5,353	6,030
	5年	725	4	812	56	5,210	5,935
	前年比	-48	0	-66	-6	143	95

兵庫県下 交通事故発生状況 (7月末)

区域	内容	人身	死者	傷者	重傷	物件	事故総数
県下	6年	8,793	61	10,369	554	76,105	84,898
	5年	9,184	50	10,841	577	74,822	84,006
	前年比	-391	11	-472	-23	1,283	892

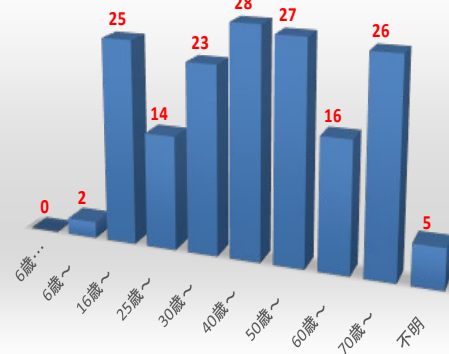
類型別 交通事故発生状況(令和6年7月末 166件中)

	人身事故	構成率(%)	傷者	死者
自転車関係事故	73	43.9%	73	0
子供関連 15歳以下	7	4.2%	7	0
高齢者関連 65歳以上	58	34.9%	59	1
人対車両	25	15.0%	24	1
自転車対車両	73	43.9%	73	0
車両相互	66	39.7%	77	1
車両単独	2	1.2%	2	0
交差点	83	50.0%	82	2
交差点付近	62	37.3%	71	0
単路	18	10.8%	20	0
その他	3	1.8%	3	0

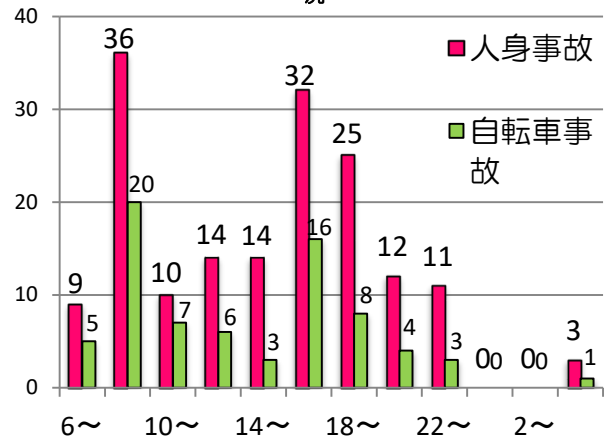
主要路線の交通事故発生状況(令和6年7月末)

路線名	件数		死者	
	本年	昨年末	本年	昨年末
171号線	5	6	0	0
尼崎池田線	18	9	0	0
尼崎宝塚線	14	23	0	0
西宮豊中線	10	9	1	0
米谷昆陽尼崎線	16	11	0	0
山手幹線	14	13	0	1
道意線	2	7	0	0
小計(重点路線)	79	78	1	1
総件数	166	195	2	1

年齢別件数(第1当事者)



時間別 人身事故発生件数と自転車関係事故の状況



月別人身事故発生状況

