

西宮交通事故情報 令和8年3月末

交通事故発生状況

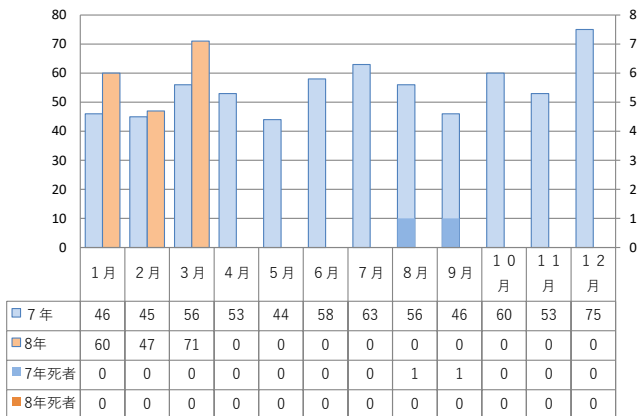
| 区分 | 人身事故 件数 | 死者 | 傷者 | 物損事故 | |
|-------|------------|-----|-------|------|---------|
| | | | | 重傷 | |
| 兵庫県下 | 3,296 | 32 | 3,812 | 213 | 33,856 |
| 前年同期比 | - 104 | + 9 | - 220 | + 20 | + 1,084 |
| 西宮市内 | 236 | 1 | 260 | 16 | 2,521 |
| 前年同期比 | + 34 | + 1 | + 32 | + 2 | + 60 |
| 西宮署 | 178 | 0 | 190 | 11 | 2,026 |
| 前年同期比 | + 31 | + 0 | + 23 | + 4 | + 45 |

関係事故別

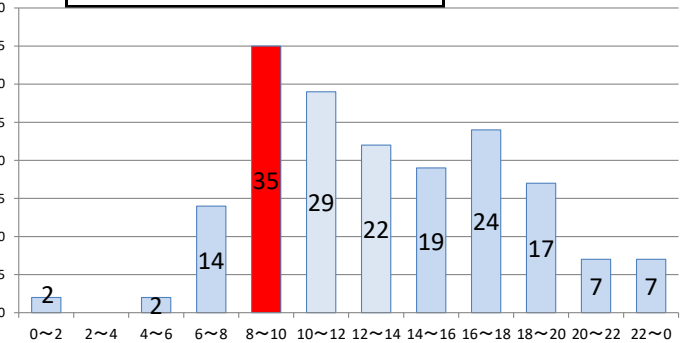
| 区分 | 自動二輪 | 原付 | 自転車 | 歩行者 | 高齢者 |
|-----|-------|-------|-------|-------|-------|
| 県下 | 384 | 308 | 776 | 473 | 1,195 |
| 構成率 | 11.7% | 9.3% | 23.5% | 14.4% | 36.3% |
| 西宮署 | 25 | 20 | 58 | 24 | 59 |
| 構成率 | 14.0% | 11.2% | 32.6% | 13.5% | 33.1% |
| 6年 | 32 | 23 | 45 | 16 | 55 |
| 構成率 | 21.8% | 15.6% | 30.6% | 10.9% | 37.4% |
| 増減数 | -7 | -3 | 13 | 8 | 4 |



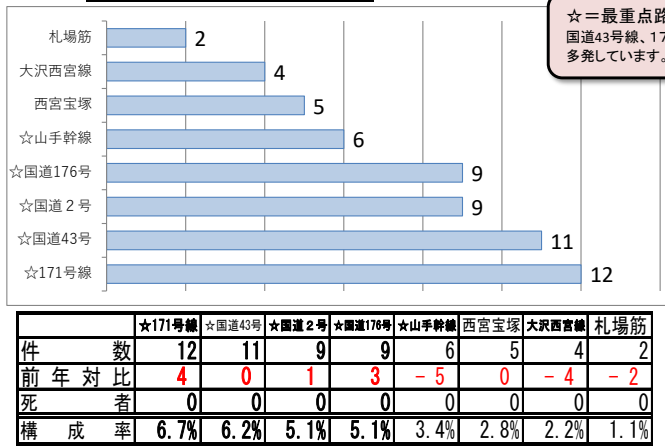
月別



時間別



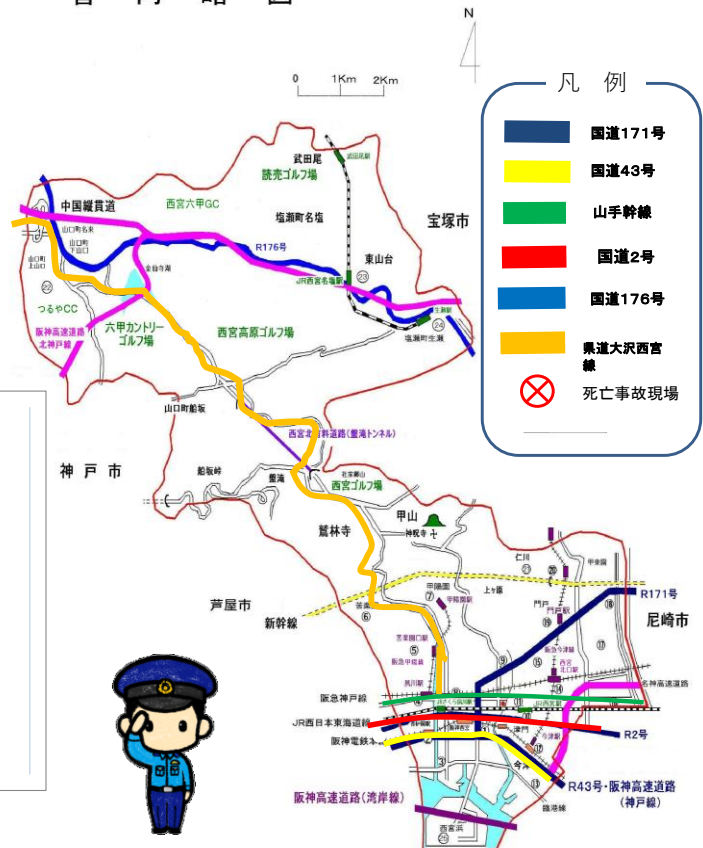
路線別



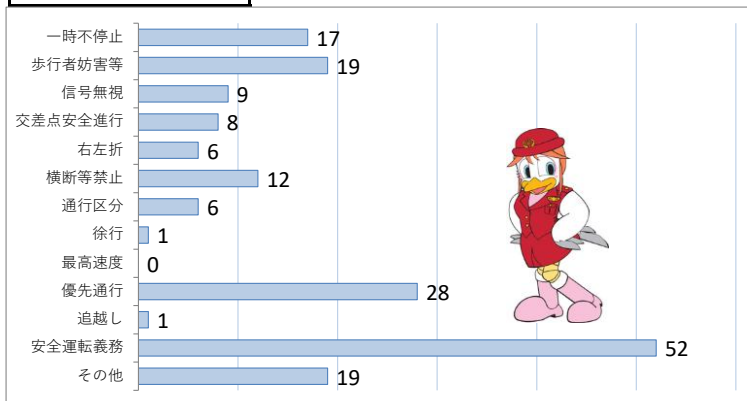
☆=最重点路線
国道43号線、171号線で
多発しています。

時間と気持ちに余裕を持って、周囲の交通状況に注意して安全運転に心掛けてください。

管内略図



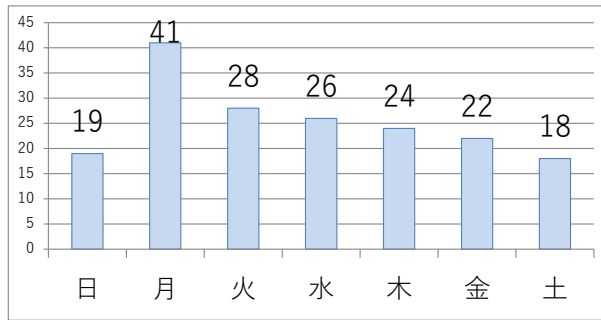
違反別



類型別

| 類型区分 | 件数 | | 死者 | 傷者 |
|--------|-----|-------|----|-----|
| | 構成率 | | | |
| 人対車両 | 24 | 13.5% | 0 | 24 |
| 自転車対車両 | 56 | 31.5% | 0 | 0 |
| 車両相互 | 93 | 52.2% | 0 | 105 |
| 追突 | 35 | 19.7% | 0 | 3 |
| 出会い頭 | 21 | 11.8% | 0 | 22 |
| 右左折 | 17 | 9.6% | 0 | 19 |
| その他 | 20 | 11.2% | 0 | 22 |
| 車両単独 | 5 | 2.8% | 0 | 0 |

曜日別

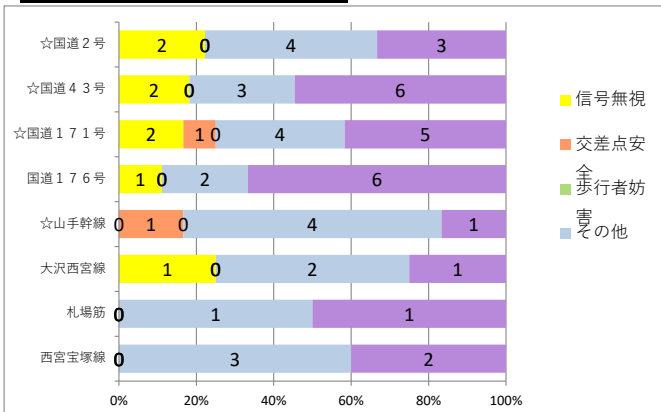


交番別

| 交番名 | 札場筋 | 市庭 | 西宮浜 | 寿 | 夙川駅前 | 越木岩 | 甲陽園 | 今津駅前 | 社前 | 西宮駅前 |
|-----|-------|----|-----|-------|------|-----|-------|------|----|------|
| 件数 | 16 | 9 | 10 | 7 | 8 | 8 | 3 | 6 | 19 | 6 |
| 構成率 | 19.7% | | | 14.6% | | | 17.4% | | | |

| 交番名 | 青木 | 芦原 | 西宮中央 | 二見 | 上之町 | 門戸 | 甲東園 | 上ヶ原 | 名塩 | 山口 |
|-----|-------|----|------|-------|-----|----|------|-----|----|----|
| 件数 | 13 | 10 | 6 | 8 | 10 | 8 | 11 | 4 | 6 | 10 |
| 構成率 | 20.8% | | | 18.5% | | | 9.0% | | | |

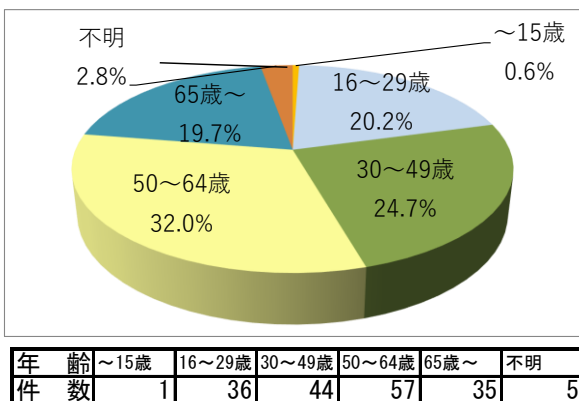
違反別×路線別



時間別×路線別

| | ☆山手幹線 | ☆国道171号 | ☆国道2号 | ☆国道43号 | 国道176号 | 大沢西宮線 | 西宮宝塚 | 札場筋 |
|-------|-------|---------|-------|--------|--------|-------|------|-----|
| 0~2 | 1 | 0 | 0 | 0 | 0 | 0 | 0 | 0 |
| 2~4 | 0 | 0 | 0 | 0 | 0 | 0 | 0 | 0 |
| 4~6 | 0 | 0 | 1 | 0 | 0 | 0 | 0 | 0 |
| 6~8 | 0 | 1 | 1 | 0 | 1 | 2 | 0 | 0 |
| 8~10 | 1 | 0 | 3 | 2 | 1 | 0 | 1 | 0 |
| 10~12 | 0 | 3 | 2 | 2 | 2 | 1 | 1 | 0 |
| 12~14 | 2 | 2 | 0 | 1 | 0 | 0 | 1 | 0 |
| 14~16 | 0 | 2 | 0 | 1 | 0 | 0 | 1 | 1 |
| 16~18 | 1 | 4 | 0 | 1 | 1 | 0 | 0 | 0 |
| 18~20 | 0 | 0 | 1 | 1 | 2 | 1 | 1 | 0 |
| 20~22 | 0 | 0 | 0 | 1 | 1 | 0 | 0 | 1 |
| 22~0 | 0 | 0 | 1 | 2 | 1 | 0 | 0 | 0 |
| 合計 | 5 | 12 | 9 | 11 | 9 | 4 | 5 | 2 |

第一当事者の年齢別



2026年4月1日 自転車の道路交通法改正

対象は16歳以上 下記は一例です

自転車の交通違反に反則金が科されます!

- 逆走 ¥6,000
- イヤホン使用 ¥5,000
- 一時不停止 ¥5,000
- 信号無視 ¥6,000
- 二人乗り ¥3,000
- 並進 ¥3,000
- 携帯電話使用 ¥12,000

注意!! 西宮警察署管内で発生中

ニセ警察官に注意!



詐欺
違反をしたので
現金で支払いなさい
警察官は現場で
反則金を受け取りません

西宮警察署のホームページ
いろいろやってます ご覧ください

