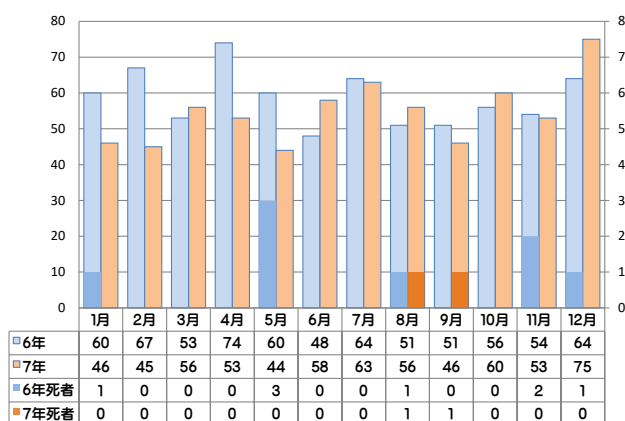


西宮交通事故情報 令和7年12月末

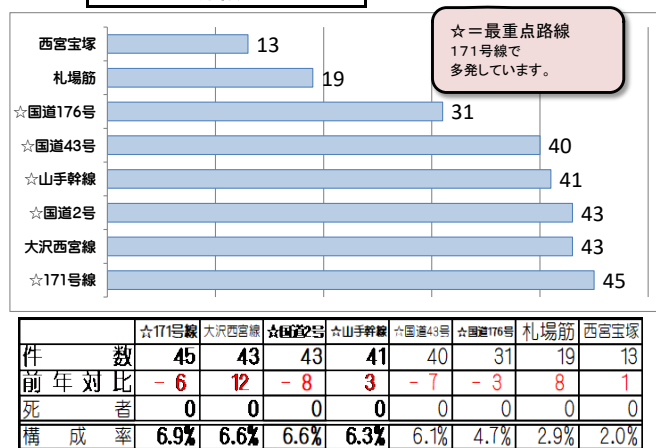
交通事故発生状況

区分	人身事故 件数	死者	傷者	重傷	物損事故
兵庫県下	14,458	98	16,967	856	138,459
前年同期比	- 1,093	- 11	- 1,386	- 116	+ 3,150
西宮市内	887	4	968	55	10,216
前年同期比	- 43	- 5	- 58	- 2	+ 165
西宮署	655	2	710	36	8,174
前年同期比	- 47	- 6	- 56	+ 0	+ 210

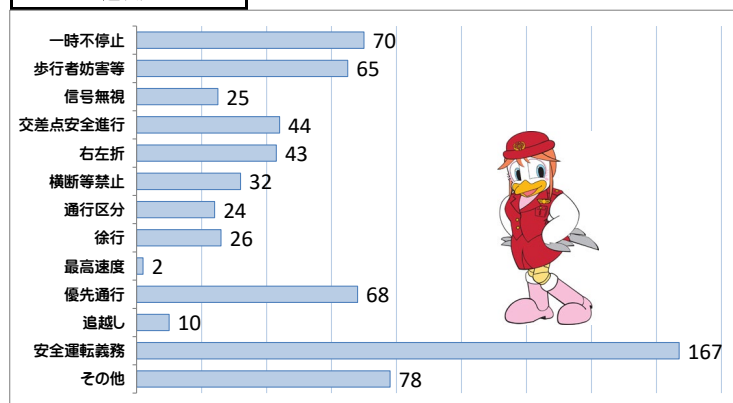
月別



路線別



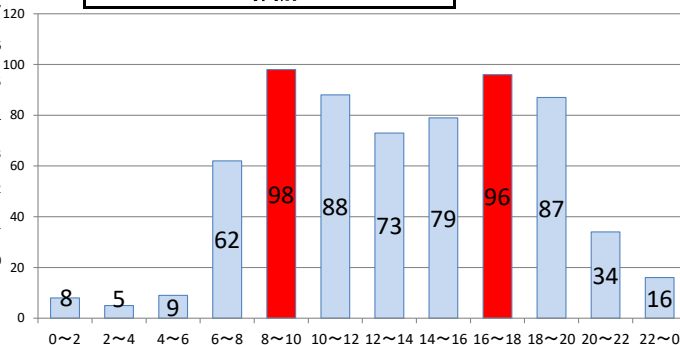
違反別



関係事故別

区分	自動二輪	原付	自転車	歩行者	高齢者
県下	1,715	1,249	3,592	1,867	5,194
構成率	11.9%	8.6%	24.8%	12.9%	35.9%
7年	108	76	227	101	257
構成率	16.5%	11.6%	34.7%	15.4%	39.2%
6年	118	80	246	107	271
構成率	16.8%	11.4%	35.0%	15.2%	38.6%
増減数	-10	-4	-19	-6	-14

時間別



時間と気持ちに余裕を持って、周囲の交通状況に注意して安全運転に心掛けてください。

管内略図



類型別

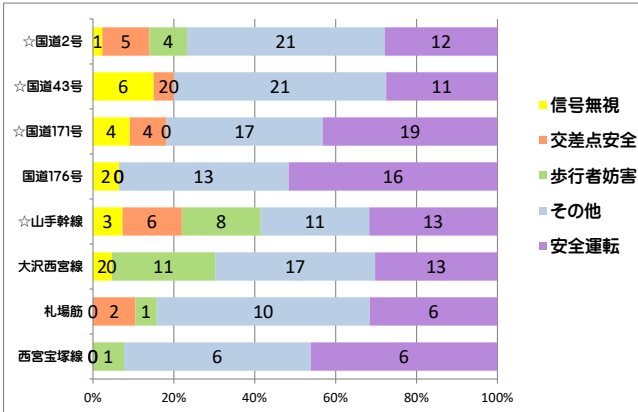
類型区分	件数	構成率	死者	傷者
人 対 車 両	101	15.4%	1	104
自 転 車 対 車 両	215	32.8%	0	219
車 両 相 互	330	50.4%	0	377
追突	123	18.8%	0	22
出会い頭	73	11.1%	0	74
右左折	61	9.3%	0	66
その他	73	11.1%	0	79
車 両 単 独	9	1.4%	1	10

交番別

ブロック名	第1ブロック					第2ブロック					第3ブロック		
交番名	札幌筋	市庭	川添	西宮浜	寿	夙川駅前	越木岩	甲陽園	苦楽園	今津駅前	社前	西宮駅前	
件 数	79	39	1	4	40	32	24	29	1	27	35	25	
構成率	18.8%					19.2%					13.3%		

ブロック名	第4ブロック					第5ブロック					第6ブロック		
交番名	青木	芦原	北口西	西宮中央	二見	上之町	門戸	甲武橋	甲東園	上ヶ原	生瀬	名塩	山口
件 数	47	23	3	49	29	26	16	2	42	13	0	33	36
構成率	23.1%					15.1%					10.5%		

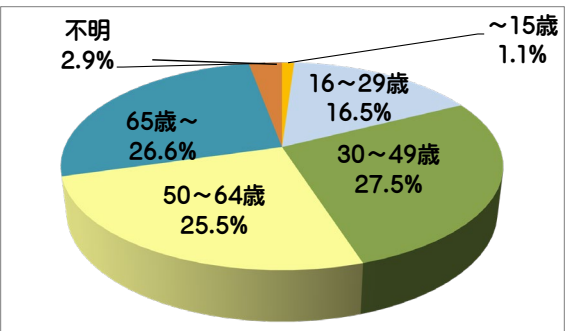
違反別×路線別



時間別×路線別

	山手幹線	国道171号	国道2号	国道43号	国道176号	大沢西宮線	西宮宝塚	札幌筋
0~2	1	1	2	0	0	0	0	0
2~4	0	1	0	1	1	0	0	0
4~6	1	1	0	1	1	1	0	0
6~8	5	9	0	5	5	5	0	2
8~10	2	2	9	9	1	6	1	5
10~12	6	8	8	6	4	4	3	3
12~14	5	7	8	2	5	1	3	2
14~16	6	7	3	5	3	6	1	2
16~18	5	4	5	3	3	6	0	2
18~20	6	3	4	5	4	9	3	2
20~22	2	2	2	0	4	3	2	1
22~0	2	0	2	3	0	2	0	0
合計	41	45	43	40	31	43	13	19

第一当事者の年齢別



年 齢	~15歳	16~29歳	30~49歳	50~64歳	65歳~	不明
件 数	7	108	180	167	174	19

管内の死亡事故の概要

- ★8月18日(月) 午後3時ころ 西宮市山口町の県道において 普通車と歩行者が衝突し、歩行者が亡くなりました。
- ★9月25日(木) 午前1時30分ころ 西宮市甲山町の市道において 普通車の運転手が衝突し、亡くなりました。

2026年4月1日 自転車の道路交通法改正

対象は16歳以上
下記は一例です



西宮警察署のホームページ
いろいろやっています

をご覧ください

