

西宮交通事故情報 令和7年10月末

交通事故発生状況

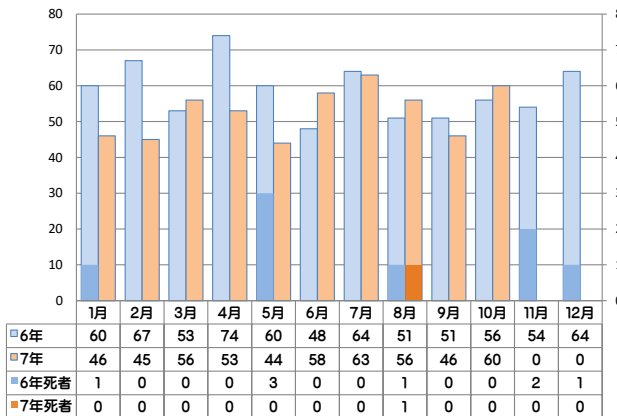
区分	人身事故 件数	死者	傷者	重傷	物損事故
兵庫県下	11,815	76	13,908	695	113,656
前年同期比	- 946	- 10	- 1,185	- 82	+ 2,271
西宮市内	713	2	784	46	8,453
前年同期比	- 57	- 3	- 61	+ 2	+ 99
西宮署	527	1	577	29	6,788
前年同期比	- 57	- 4	- 59	+ 0	+ 166

関係事故別

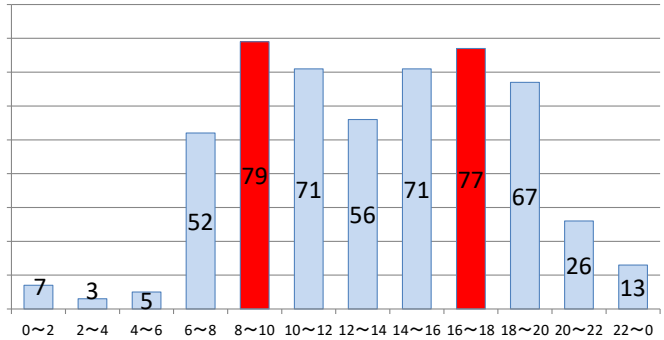
区分	自動二輪	原付	自転車	歩行者	高齢者
県下	1,365	1,030	2,975	1,445	4,185
構成率	11.6%	8.7%	25.2%	12.2%	35.4%
7年	91	60	183	69	199
構成率	17.3%	11.4%	34.7%	13.1%	37.8%
6年	97	66	209	86	221
構成率	16.6%	11.3%	35.8%	14.7%	37.8%
増減数	-6	-6	-26	-17	-22



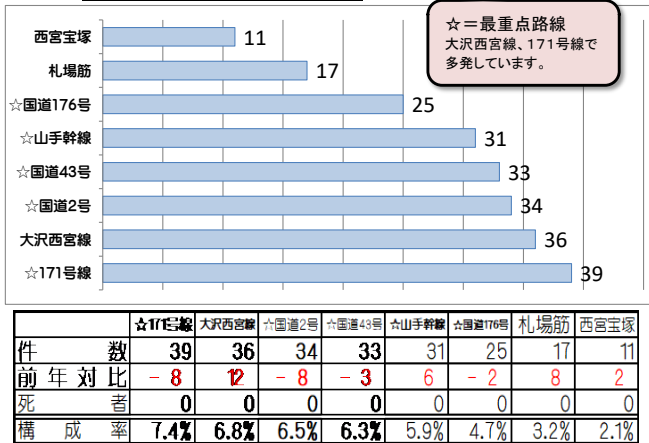
月別



時間別



路線別



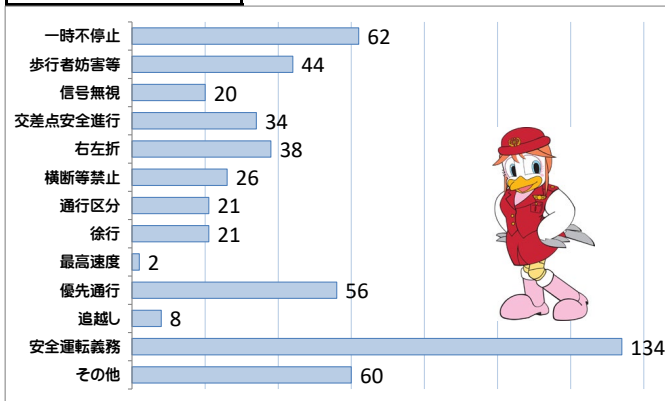
☆＝最重点路線
大沢西宮線、171号線で
多発しています。

時間と気持ちに余裕を持って、周囲の交通状況に注意して安全運転に
心掛けてください。

管内略図



違反別



類型別

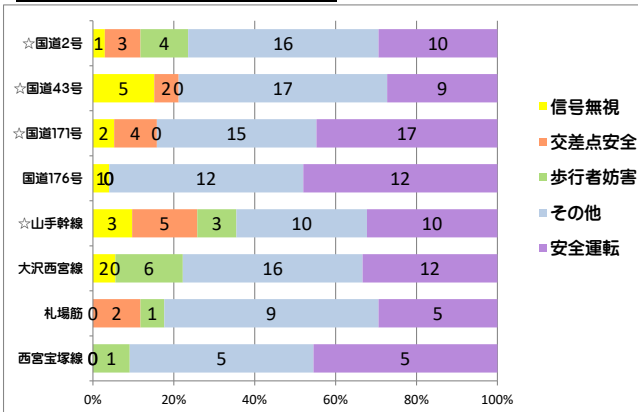
類型区分	件数	構成率	死者	傷者
人 対 車 両	69	13.1%	1	71
自 転 車 対 車 両	175	33.2%	0	178
車 両 相 互	275	52.2%	0	318
追突	103	19.5%	0	20
出会い頭	64	12.1%	0	65
右左折	50	9.5%	0	55
その他	58	11.0%	0	64
車 両 単 独	8	1.5%	0	10

交番別

ブロック名	第1ブロック	第2ブロック	第3ブロック
交番名	札幌筋 市庭 川添 西宮浜	寿 夙川駅前 越木岩 甲陽園 苦楽園	今津駅前 社前 西宮駅前
件 数	67 30 1 1	29 23 21 22 1	23 24 20
構成率	18.8%	18.2%	12.7%

ブロック名	第4ブロック	第5ブロック	第6ブロック
交番名	青木 芦原 北口西 西宮中央 二見	上之町 門戸 甲武橋 甲東園 上ヶ原	生瀬 名塩 山口
件 数	40 20 3 41 23	20 14 2 36 10	0 27 29
構成率	24.1%	15.6%	10.6%

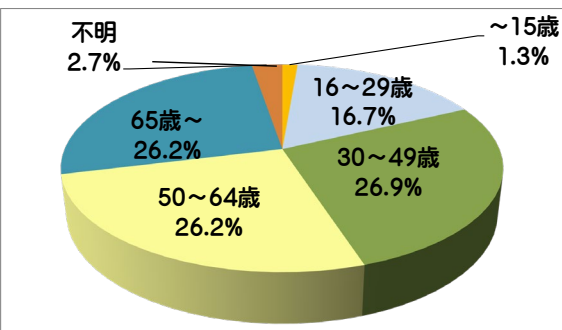
違反別×路線別



時間別×路線別

	☆山手幹線	☆国道171号	☆国道2号	☆国道43号	国道176号	大沢西宮線	西宮宝塚	札幌筋
0~2	1	1	2	0	0	0	0	0
2~4	0	1	0	0	1	0	0	0
4~6	1	0	0	1	1	0	0	0
6~8	4	8	0	4	3	5	0	2
8~10	2	2	7	9	1	6	0	4
10~12	4	7	7	4	2	3	2	3
12~14	5	6	6	1	5	0	3	1
14~16	5	7	3	4	3	6	1	2
16~18	3	4	4	3	2	5	0	2
18~20	4	2	2	5	4	6	3	2
20~22	1	1	1	0	3	3	2	1
22~0	1	0	2	2	0	2	0	0
合計	31	39	34	33	25	36	11	17

第一当事者の年齢別



年 齢	~15歳	16~29歳	30~49歳	50~64歳	65歳~	不明
件 数	7	88	142	138	138	14

管内の死亡事故の概要

8月18日(月) 午後3時ころ 西宮市山口町の県道において
普通車と歩行者が衝突し、歩行者が亡くなりました。



昨年11月1日 自転車の道路交通法改正

自転車運転中ながらスマホ
酒気帯び運転および幫助

罰則強化
されました



自転車は車の仲間

「自転車安全利用五則」を守りましょう

- 1 車道が原則、左側を通行 歩道は例外、歩行者を優先
- 2 交差点では信号と一時停止を守って、安全確認
- 3 夜間はライト点灯
- 4 飲酒運転は禁止
- 5 ヘルメットを着用



西宮警察署のホームページ
いろいろやってます

