

西宮交通事故情報 令和7年1月末

交通事故発生状況

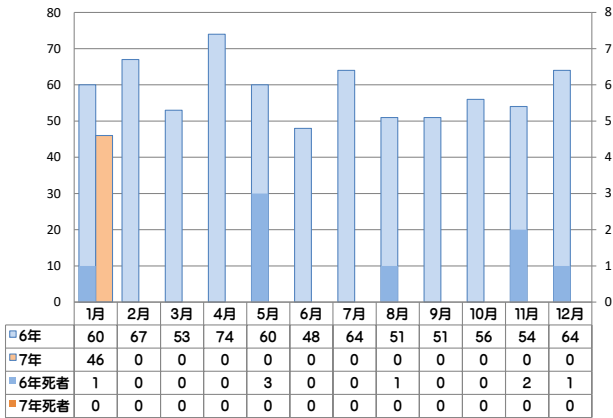
区分	人身事故 件数	死者	傷者		物損事故
				重傷	
兵庫県下	1,175	8	1,410	74	10,801
前年同期比	-13	-8	+1	-2	+470
西宮市内	65	0	73	7	823
前年同期比	-12	-1	-8	+3	+51
西宮署	46	0	50	3	654
前年同期比	-14	-1	-10	+1	+25

関係事故別

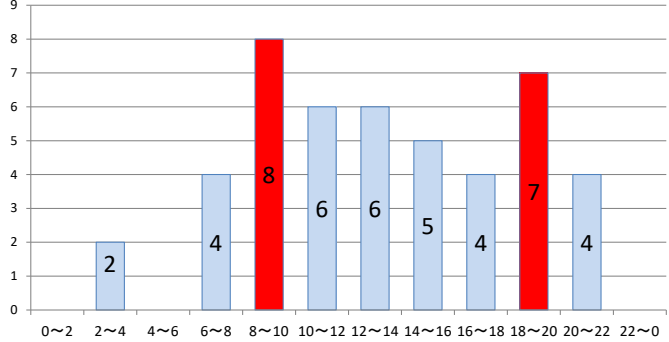
区分	自動二輪	原付	自転車	歩行者	高齢者
県下	129	91	280	166	461
構成率	11.0%	7.7%	23.8%	14.1%	39.2%
西宮署	6年 10	8	14	5	18
構成率	21.7%	17.4%	30.4%	10.9%	39.1%
5年	15	8	7	21	3
構成率	25.0%	13.3%	11.7%	35.0%	5.0%
増減数	-5	±0	7	-16	15



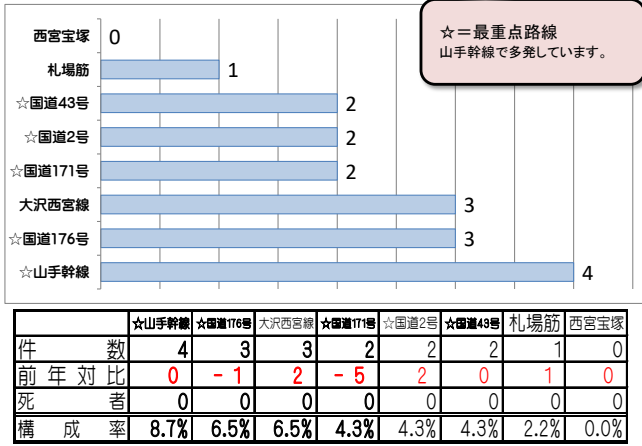
月別



時間別

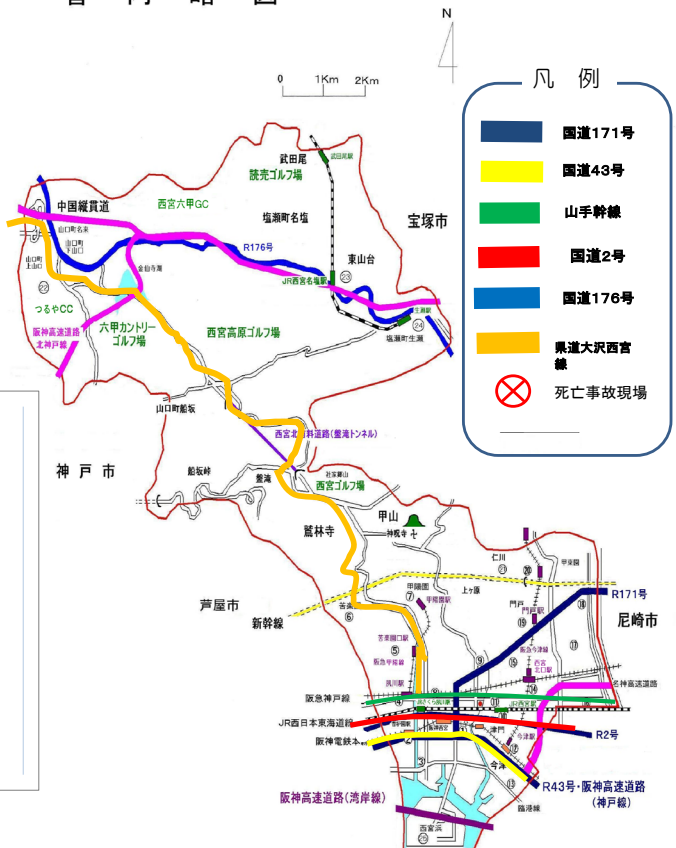


路線別

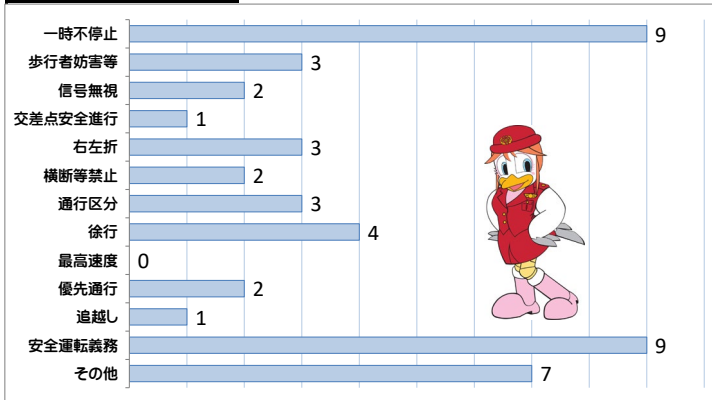


時間と気持ちに余裕を持って、周囲の交通状況に注意して安全運転に心掛けてください。

管内略図



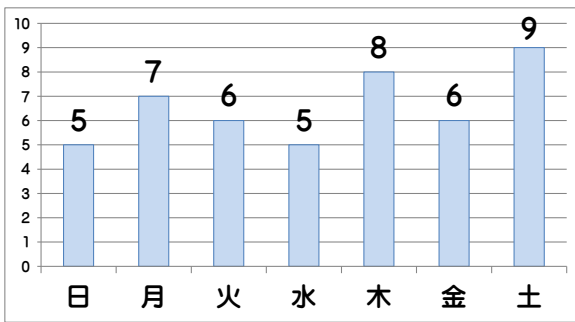
違反別



類型別

類型区分	件数		死者	傷者
	件数	構成率		
人対車両	5	10.9%	0	5
自転車対車両	14	30.4%	0	15
車両相互	27	58.7%	0	30
追突	6	13.0%	0	2
出会い頭	8	17.4%	0	8
右左折	4	8.7%	0	4
その他	9	19.6%	0	9
車両単独	0	0.0%	0	0

曜日別

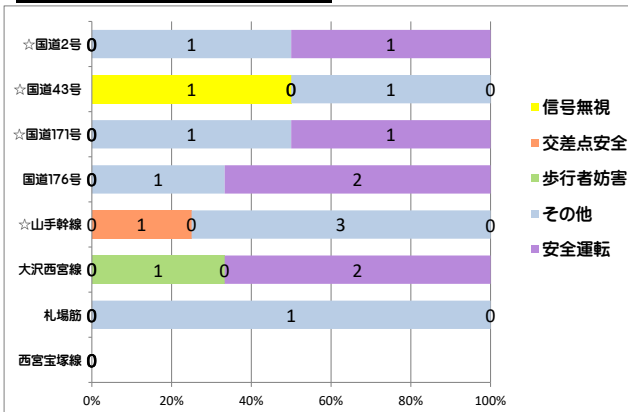


交番別

ブロック名	第1ブロック				第2ブロック				第3ブロック			
交番名	札幌筋	市庭	川添	西宮浜	寿	夙川駅前	越木岩	甲陽園	苦楽園	今津駅前	社前	西宮駅前
件数	5	1	1	0	2	2	1	1	1	2	3	1
構成率	15.2%				15.2%				13.0%			

ブロック名	第4ブロック				第5ブロック				第6ブロック				
交番名	青木	芦原	北口西	西宮中央	二見	上之町	門戸	甲武橋	甲東園	上ヶ原	生瀬	名塩	山口
件数	2	5	3	1	3	0	1	2	3	1	0	3	2
構成率	30.4%				15.2%				10.9%				

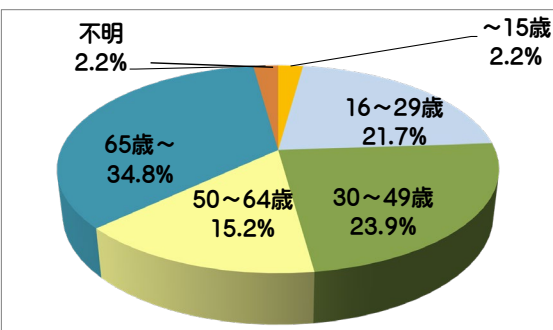
違反別×路線別



時間別×路線別

時間	☆山手幹線	☆国道171号	☆国道2号	☆国道43号	国道176号	大沢西宮線	西宮宝塚	札幌筋
0~2	0	0	0	0	0	0	0	0
2~4	0	0	0	0	1	0	0	0
4~6	0	0	0	0	0	0	0	0
6~8	2	0	0	0	1	0	0	0
8~10	0	0	0	0	0	1	0	1
10~12	0	1	0	1	0	0	0	0
12~14	1	0	1	0	0	0	0	0
14~16	1	0	0	0	0	0	0	0
16~18	0	0	1	0	0	0	0	0
18~20	0	1	0	1	0	2	0	0
20~22	0	0	0	0	1	0	0	0
22~0	0	0	0	0	0	0	0	0
合計	4	2	2	2	3	3	0	1

第一当事者の年齢別



年齢	~15歳	16~29歳	30~49歳	50~64歳	65歳~	不明
件数	1	10	11	7	16	1

昨年11月1日 自転車の道路交通法改正

自転車運転中ながらスマホ
酒気帯び運転および幫助
罰則強化
されました



自転車は車の仲間

「自転車安全利用五則」を守りましょう

- 1 車道が原則、左側を通行 歩道は例外、歩行者を優先
- 2 交差点では信号と一時停止を守って、安全確認
- 3 夜間はライト点灯
- 4 飲酒運転は禁止
- 5 ヘルメットを着用



昨年は死亡事故が多発!

今年は交通死亡事故ゼロを目指しましょう



西宮警察署のホームページ
いろいろやっています
をご覧ください

