

西宮交通事故情報 令和6年12月末

交通事故発生状況

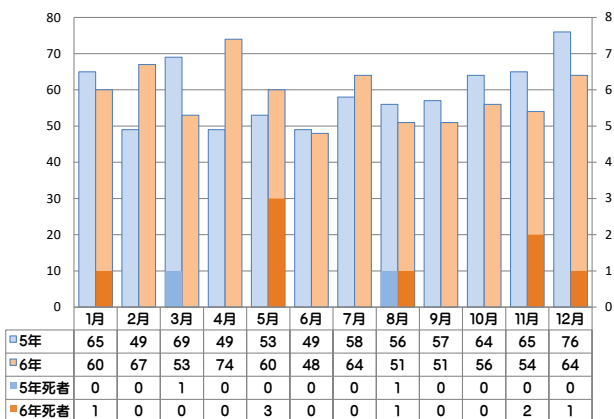
区分	人身事故 件数	死者	傷者		物損事故
				重傷	
兵庫県下	15,551	109	18,353	972	135,309
前年同期比	- 730	+ 6	- 760	- 19	+ 2,065
西宮市内	930	9	1,026	57	10,051
前年同期比	- 9	+ 7	- 22	- 13	+ 72
西宮署	702	8	766	36	7,964
前年同期比	- 8	+ 6	- 24	- 16	+ 81

関係事故別

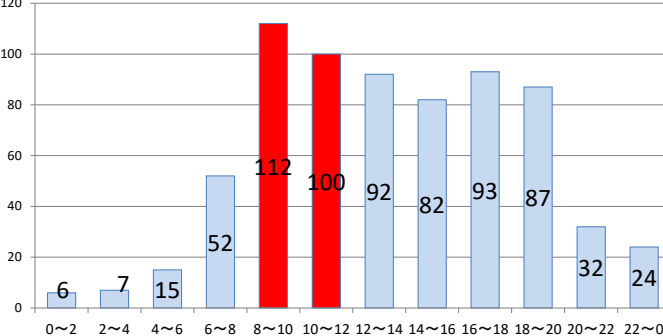
区分	自動二輪	原付	自転車	歩行者	高齢者
県下	1,865	1,393	3,870	1,989	5,647
構成率	12.0%	9.0%	24.9%	12.8%	36.3%
6年	118	80	246	107	271
構成率	16.8%	11.4%	35.0%	15.2%	38.6%
5年	110	83	268	114	265
構成率	15.5%	11.7%	37.7%	16.1%	37.3%
増減数	8	-3	-22	-7	6



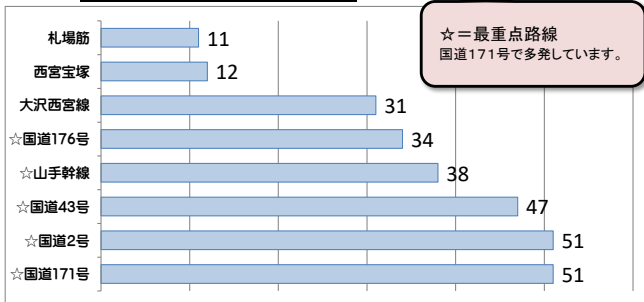
月別



時間別



路線別



☆=最重点路線
国道171号で多発しています。

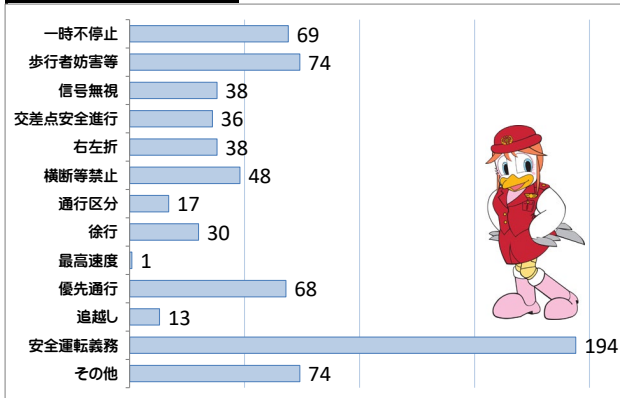
	☆国道171号	☆国道2号	☆国道43号	☆山手幹線	☆国道176号	大沢西宮線	西宮宝塚	札幌筋
件数	51	51	47	38	34	31	12	11
前年対比	- 11	14	8	0	1	- 5	4	10
死者	0	1	1	0	1	2	1	0
構成率	7.3%	7.3%	6.7%	5.4%	4.8%	4.4%	1.7%	1.6%

時間と気持ちに余裕を持って、周囲の交通状況に注意して安全運転に心掛けてください。

管内略図



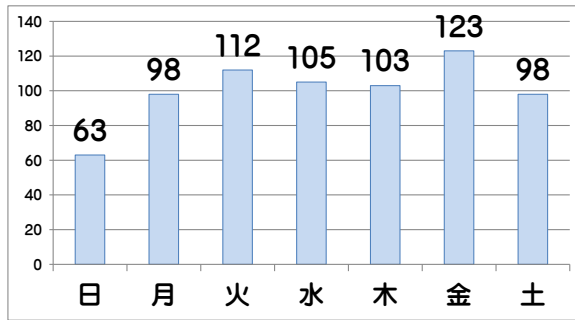
違反別



類型別

類型区分	件数	構成率	死者	傷者
人対車両	107	15.2%	2	109
自転車対車両	228	32.5%	1	234
車両相互	357	50.9%	4	413
追突	144	20.5%	0	10
出会い頭	64	9.1%	0	82
右左折	86	12.3%	2	91
その他	63	9.0%	2	70
車両単独	10	1.4%	1	10

曜日別

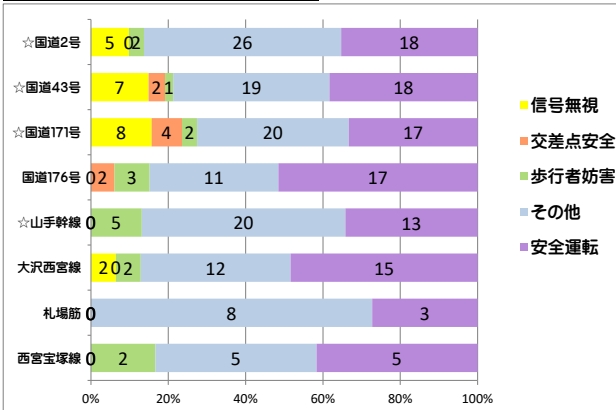


交番別

ブロック名	第1ブロック				第2ブロック				第3ブロック			
交番名	札幌筋	市庭	川添	西宮浜	寿	夙川駅前	越木岩	甲陽園	菅楽園	今津駅前	社前	西宮駅前
件数	74	33	8	6	37	25	18	17	15	29	44	47
構成率	17.2%				16.0%				17.1%			

ブロック名	第4ブロック				第5ブロック				第6ブロック				
交番名	青木	芦原	北口西	西宮中央	二見	上之町	門戸	甲武橋	甲東園	上ヶ原	生瀬	名塩	山口
件数	48	21	12	34	47	17	22	32	31	17	10	20	38
構成率	23.1%				17.0%				9.7%				

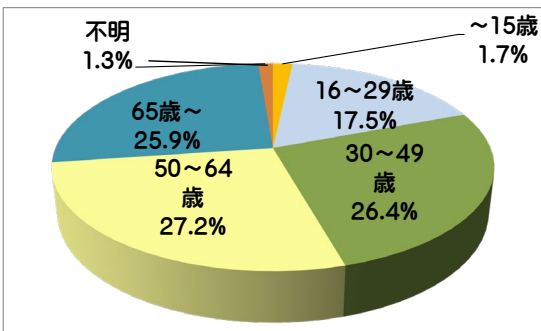
違反別×路線別



時間別×路線別

時間	☆山手幹線	☆国道171号	☆国道2号	☆国道43号	国道176号	大沢西宮線	西宮宝塚	札幌筋
0~2	0	1	1	0	1	0	1	0
2~4	1	0	1	3	0	1	0	0
4~6	1	2	2	3	3	1	0	0
6~8	5	4	3	6	6	3	3	0
8~10	3	10	5	8	2	2	3	1
10~12	4	4	10	5	3	3	1	2
12~14	3	8	5	5	4	7	1	3
14~16	3	5	11	2	3	2	1	0
16~18	8	6	4	3	5	2	1	1
18~20	6	4	5	3	5	6	1	2
20~22	2	4	2	5	0	2	0	2
22~0	2	3	2	4	2	2	0	0
合計	38	51	51	47	34	31	12	11

第一当事者の年齢別



年齢	~15歳	16~29歳	30~49歳	50~64歳	65歳~	不明
件数	12	123	185	191	182	9

管内の死亡事故の概要

- 1月1日(月) 午前8時00分ころ 西宮市今津港町の市道において普通車と歩行者が衝突し、歩行者が亡くなりました。
- 5月9日(木) 午前6時25分ころ 西宮市山口町の県道において自動二輪車同士が接触し、双方の運転手が亡くなりました。
- 5月11日(土) 午前3時50分ころ 西宮市染殿町の国道において自動二輪車が転倒し、運転手が亡くなりました。
- 8月2日(金) 午前5時30分ころ、西宮市神楽町の国道において普通車と自転車とが衝突し、自転車の運転手が亡くなりました。
- 11月7日(木) 午前9時20分ころ、西宮市今津社前町の県道において自動二輪車と普通車が衝突し、自動二輪車の運転手が亡くなりました。
- 11月30日午前7時15分ころ、西宮市甲子園口北町において普通車と歩行者が衝突し、歩行者の方が亡くなりました。
- 12月17日午前7時25分ころ、西宮市塩瀬町生瀬において普通車と普通自動二輪が衝突し、普通二輪の運転手の方が亡くなりました。

去年は死亡事故が多発!

今年は交通死亡事故ゼロを目指しましょう



西宮警察署のホームページ
いろいろやっています



をご覧ください