

西宮交通事故情報 令和6年11月末

交通事故発生状況

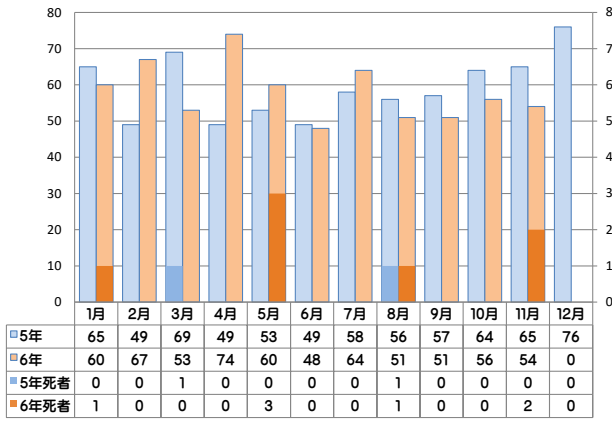
区分	人身事故 件数	死者	傷者		物損事故
				重傷	
兵庫県下	14,113	97	16,694	861	122,965
前年同期比	- 683	+ 6	- 734	- 32	+ 2,094
西宮市内	843	8	927	50	9,154
前年同期比	- 1	+ 6	- 10	- 12	+ 71
西宮署	638	7	697	33	7,249
前年同期比	+ 4	+ 5	- 6	- 13	+ 70

関係事故別

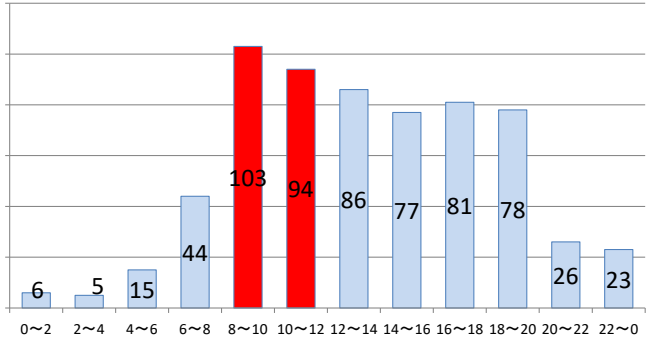
区分	自動二輪	原付	自転車	歩行者	高齢者
県下	1,682	1,264	3,500	1,778	5,102
構成率	11.9%	9.0%	24.8%	12.6%	36.2%
6年	107	72	227	100	245
構成率	16.8%	11.3%	35.6%	15.7%	38.4%
5年	99	73	239	104	235
構成率	15.6%	11.5%	37.7%	16.4%	37.1%
増減数	8	-1	-12	-4	10



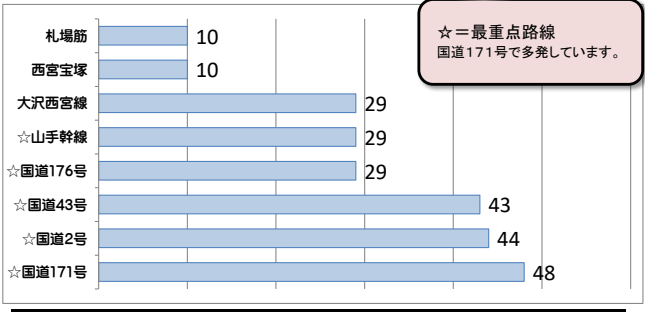
月別



時間別



路線別



☆=最重点路線
国道171号で多発しています。

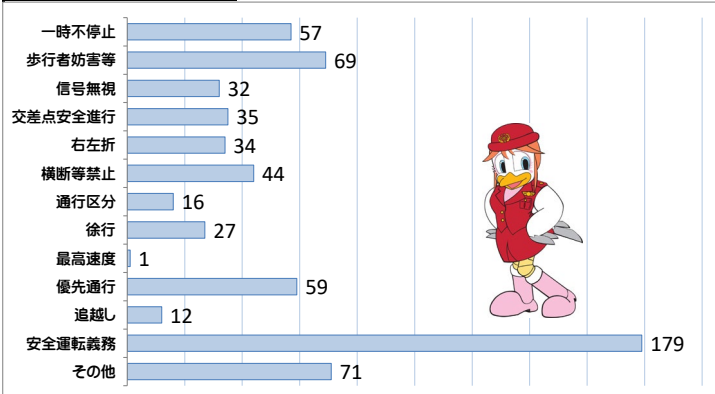
	☆国道171号	☆国道2号	☆国道43号	☆国道176号	☆山手幹線	大沢西宮線	西宮宝塚	礼場筋
件数	48	44	43	29	29	29	10	10
前年対比	- 6	10	8	0	- 7	- 5	2	9
死者	0	1	1	0	0	2	1	0
構成率	7.5%	6.9%	6.7%	4.5%	4.5%	4.5%	1.6%	1.6%

時間と気持ちに余裕を持って、周囲の交通状況に注意して安全運転に心掛けてください。

管内略図



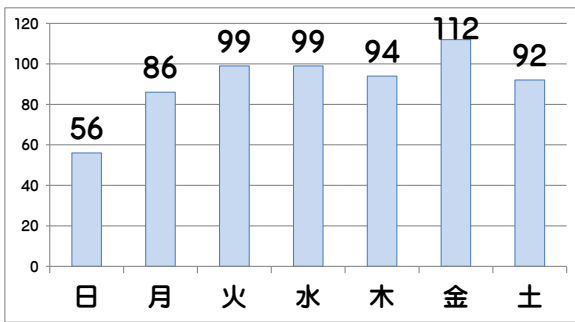
違反別



類型別

類型区分	件数	構成率	死者	傷者
人対車両	100	15.7%	2	102
自転車対車両	209	32.8%	1	214
車両相互	320	50.2%	3	372
追突	133	20.8%	0	9
出会い頭	56	8.8%	0	74
右左折	73	11.4%	1	77
その他	58	9.1%	2	65
車両単独	9	1.4%	1	9

曜日別

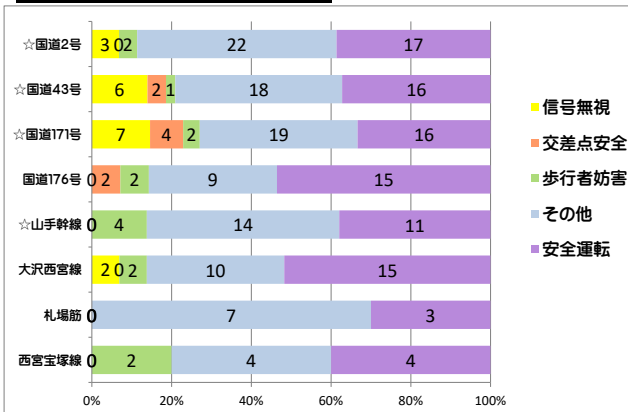


交番別

ブロック名	第1ブロック				第2ブロック				第3ブロック			
交番名	札幌筋	市庭	川添	西宮浜	寿	夙川駅前	越木岩	甲陽園	苦楽園	今津駅前	社前	西宮駅前
件数	66	31	7	6	33	24	17	16	14	25	42	44
構成率	17.2%				16.3%				17.4%			

ブロック名	第4ブロック				第5ブロック				第6ブロック				
交番名	青木	芦原	北口西	西宮中央	二見	上之町	門戸	甲武橋	甲東園	上ヶ原	生瀬	名塩	山口
件数	44	16	10	31	41	16	21	30	30	15	9	17	33
構成率	22.3%				17.6%				9.2%				

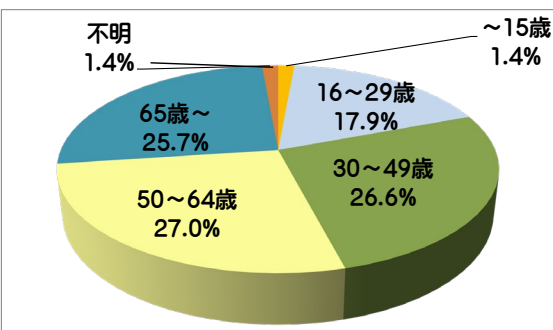
違反別×路線別



時間別×路線別

時間	☆山手幹線	☆西宮171号	☆国道2号	☆国道43号	国道176号	大沢西宮線	西宮宝塚	札幌筋
0~2	0	1	1	0	1	0	1	0
2~4	0	0	1	2	0	1	0	0
4~6	1	2	2	3	3	1	0	0
6~8	2	4	3	6	3	3	3	0
8~10	3	10	4	8	2	2	2	0
10~12	3	4	9	5	2	3	1	2
12~14	3	8	3	5	4	7	0	3
14~16	2	5	10	1	3	2	1	0
16~18	7	6	4	2	4	2	1	1
18~20	5	3	5	2	5	5	1	2
20~22	1	2	0	5	0	1	0	2
22~0	2	3	2	4	2	2	0	0
合計	29	48	44	43	29	29	10	10

第一当事者の年齢別



年齢	~15歳	16~29歳	30~49歳	50~64歳	65歳~	不明
件数	9	114	170	172	164	9

管内の死亡事故の概要

- 1月1日(月) 午前8時00分ころ 西宮市今津港町の市道において普通車と歩行者が衝突し、歩行者が亡くなりました。
- 5月9日(木) 午前6時25分ころ 西宮市山口町の県道において自動二輪車同士が接触し、双方の運転手が亡くなりました。
- 5月11日(土) 午前3時50分ころ 西宮市染殿町の国道において自動二輪車が転倒し、運転手が亡くなりました。
- 8月2日(金) 午前5時30分ころ、西宮市神楽町の国道において普通車と自転車とが衝突し、自転車の運転手が亡くなりました。
- 11月7日(木) 午前9時20分ころ、西宮市今津社前町の県道において自動二輪車と普通車が衝突し、自動二輪車の運転手が亡くなりました。
- 11月30日 午前7時15分ころ、西宮市甲子園口北町において普通車と歩行者が衝突し、歩行者の方が亡くなりました。

今年は死亡事故が多発してます!



西宮警察署のホームページ
いろいろやっています



をご覧ください

