

西宮交通事故情報 令和6年8月末

交通事故発生状況

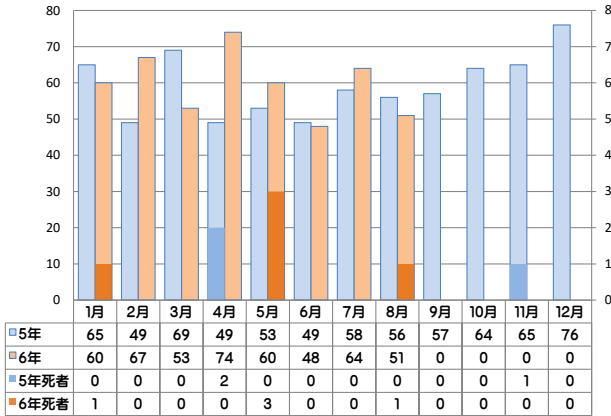
区分	人身事故 件数	死者	傷者	物損事故	
				重傷	
兵庫県下	10,078	70	11,971	628	88,095
前年同期比	- 449	+ 10	- 495	- 26	+ 1,293
西宮市内	629	5	691	39	6,638
前年同期比	+ 40	+ 3	+ 28	- 8	+ 108
西宮署	477	5	517	26	5,271
前年同期比	+ 29	+ 3	+ 15	- 10	+ 108

関係事故別

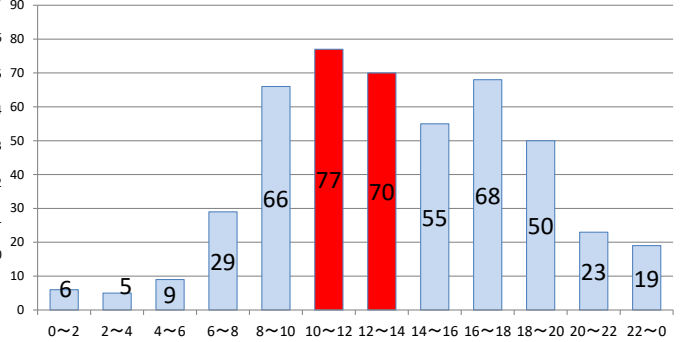
区分	自動二輪	原付	自転車	歩行者	高齢者
県下	1,171	884	2,497	1,217	3,589
構成率	11.6%	8.8%	24.8%	12.1%	35.6%
西宮署	79	48	170	75	177
構成率	16.6%	10.1%	35.6%	15.7%	37.1%
5年	71	56	164	78	166
構成率	15.8%	12.5%	36.6%	17.4%	37.1%
増減数	8	-8	6	-3	11



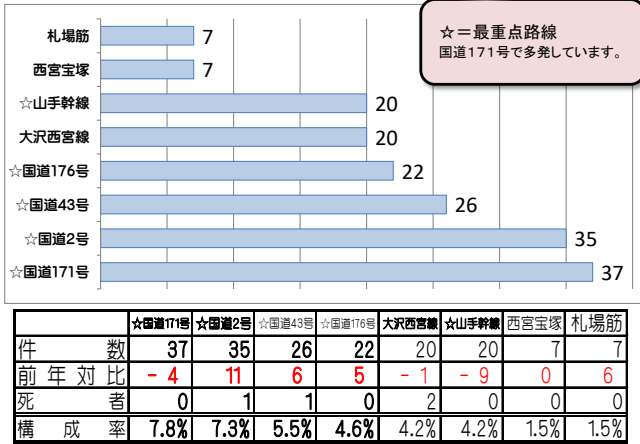
月別



時間別



路線別

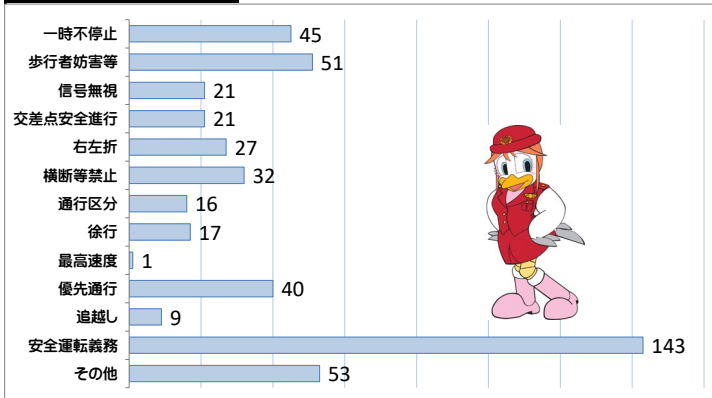


時間と気持ちに余裕を持って、周囲の交通状況に注意して安全運転に心掛けてください。

管内略図



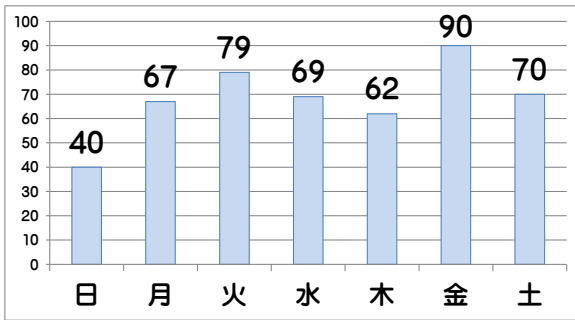
違反別



類型別

類型区分	件数		死者	傷者
	件数	構成率		
人対車両	75	15.7%	1	78
自転車対車両	156	32.7%	1	159
車両相互	238	49.9%	2	273
追突	103	21.6%	0	7
出合い頭	37	7.8%	0	49
右左折	54	11.3%	0	58
その他	44	9.2%	2	49
車両単独	8	1.7%	1	7

曜日別

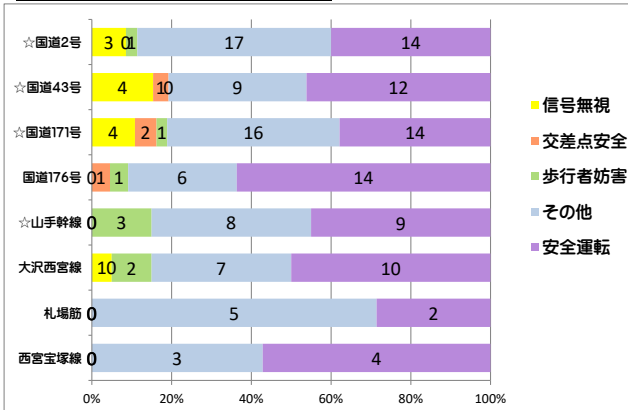


交番別

ブロック名	第1ブロック					第2ブロック				第3ブロック		
交番名	札幌筋	市庭	川添	西宮浜	寿	夙川駅前	越木岩	甲陽園	苦楽園	今津駅前	社前	西宮駅前
件数	50	25	5	3	21	20	16	14	12	19	29	35
構成率	17.4%					17.4%				17.4%		

ブロック名	第4ブロック					第5ブロック				第6ブロック			
交番名	青木	芦原	北口西	西宮中央	二見	上之町	門戸	甲武橋	甲東園	上ヶ原	生瀬	名塩	山口
件数	30	10	9	28	30	11	17	23	17	8	8	11	26
構成率	22.4%					15.9%				9.4%			

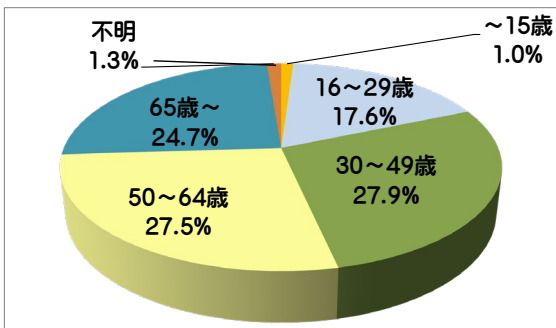
違反別×路線別



時間別×路線別

時間	☆山手幹線	☆西宮171号	☆国道2号	☆国道43号	国道176号	大沢西宮線	西宮宝塚	札幌筋
0~2	0	1	1	0	1	0	1	0
2~4	0	0	1	2	0	1	0	0
4~6	0	0	2	1	3	0	0	0
6~8	1	4	3	2	2	1	1	0
8~10	3	7	3	4	2	2	2	0
10~12	2	3	8	4	2	3	1	2
12~14	3	6	2	4	3	5	0	2
14~16	2	4	8	1	2	1	0	0
16~18	6	6	2	2	3	2	1	1
18~20	1	1	3	0	3	3	1	0
20~22	0	2	0	4	0	1	0	2
22~0	2	3	2	2	1	1	0	0
合計	20	37	35	26	22	20	7	7

第一当事者の年齢別



年齢	~15歳	16~29歳	30~49歳	50~64歳	65歳~	不明
件数	5	84	133	131	118	6

管内の死亡事故の概要

- 1月1日(月) 午前8時00分ころ 西宮市今津港町の市道において普通車と歩行者が衝突し、歩行者が亡くなりました。
- 5月9日(木) 午前6時25分ころ 西宮市山口町の県道において自動二輪車同士が接触し、双方の運転手が亡くなりました。
- 5月11日(土) 午前3時50分ころ 西宮市染殿町の国道において自動二輪車が転倒し、運転手が亡くなりました。
- 8月2日午前5時30分ころ、西宮市神楽町の国道において普通車と自転車とが衝突し、自転車の運転手が亡くなりました。

今年は西宮署管内で死亡事故が多発!!
安全確認をして、交通ルールとマナーを守りましょう



西宮警察署のホームページ

いろいろやっています

をご覧ください

