

交通安全かわら版 (令和8年5月末・芦屋市内交通事故発生状況)

1 交通事故の発生状況(令和8年5月末)

芦屋警察署交通課

区分	年別	令和7年中	令和6年比	5 月 中			5 月 末		
				令和8年	令和7年	増 減	令和8年	令和7年	増 減
県下	人身事故件数	14,458	-1,093	1,162	1,162	0	5,588	5,691	-103
	死者数	98	-11	10	3	7	53	34	19
	傷者数	16,967	-1,386	1,389	1,383	6	6,506	6,745	-239
	物件事故	138,459	3,150	11,759	10,731	1,028	56,508	54,140	2,368
芦屋署管内	人身事故件数	251	0	25	19	6	92	94	-2
	死者数	0	-2	0	0	0	0	0	0
	傷者数	277	-2	28	21	7	105	105	0
	内重傷者数	15	4	1	2	-1	4	6	-2
	物件事故	1,463	75	129	109	20	658	577	81
	交通事故総数	1,714	75	154	128	26	750	671	79

2 人身事故の特徴(令和8年5月末)

(1) 時間別発生状況

	昼 間														夜 間										合計		
	6	7	8	9	10	11	12	13	14	15	16	17	小計	18	19	20	21	22	23	0	1	2	3	4		5	小計
5月末	0	4	10	4	3	7	5	4	5	7	6	5	60	5	6	6	3	6	2	0	1	0	1	0	2	32	92
前年比	-1	-2	2	-2	-5	-3	-1	-5	2	3	0	-5	-17	-3	2	4	3	6	2	0	1	-1	0	-1	2	15	-2

※ 夕暮れ時の早めのライト点灯運動実施中
(4月～9月 午後5時から・10月～3月 午後4時から)



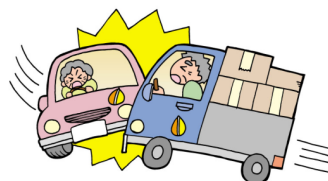
(2) 路線別発生状況

区分	国道	県道	市道	その他	合計
5月末	23	7	60	2	92
前年比	-15	4	10	-1	-2

交差点事故に注意！
交差点での安全確認を十分に！！

(3) 道路形状別件数

区分	交差点	交差点付近	単路	その他	合計
5月末	48	24	18	2	92
前年比	0	-1	0	-1	-2



(4) 事故類型別

区分	人対車両		自転車対車両		車両相互						単独	列車	合計
	横断中	その他	出会頭	その他	追突	出会頭	右折時	左折時	正面衝突	その他			
5月末	18	7	12	13	15	7	5	3	0	8	4	0	92
前年比	7	-1	-6	3	-5	1	-1	-5	0	1	4	0	-2

こ い ぬ の あ し あ と

こ～交通安全は家庭から
 い～いつものみちでも とまる・みる・まつ
 ぬ～ぬれたみちでは スリップちゅうい
 の～のるときは ブレーキ・ライトだいじょうぶ
 あ～あおしんごうでも みぎ・ひだり
 し～シートベルトは カチツとなるまで
 あ～あかるいふくと はんしやざい
 と～「止まれ」のぼしよは
 いったんとまって みぎ・ひだり

令和8年交通安全スローガン

急ぐほど 狭まる視野と 増すリスク
親を見て 子供も止まる 赤信号
車から ぼくたち見えない 手をあげよう

【お知らせ】

- 夜間の事故が増加しています。反射材の活用と早めのライト点灯を心掛けましょう。
- 歩行者横断中の事故が増加しています。左右の安全を確かめて横断しましょう。