

交通安全かわら版 (令和8年4月末・芦屋市内交通事故発生状況)

1 交通事故の発生状況(令和8年4月末)

芦屋警察署交通課

| 区分 | 年別 | 令和7年中 | 令和6年比 | 4 月 中 | | | 4 月 末 | | |
|-------|--------|---------|--------|--------|--------|-----|--------|--------|-------|
| | | | | 令和8年 | 令和7年 | 増 減 | 令和8年 | 令和7年 | 増 減 |
| 県下 | 人身事故件数 | 14,458 | -1,093 | 1,130 | 1,129 | 1 | 4,426 | 4,529 | -103 |
| | 死者数 | 98 | -11 | 11 | 8 | 3 | 43 | 31 | 12 |
| | 傷者数 | 16,967 | -1,386 | 1,305 | 1,330 | -25 | 5,117 | 5,362 | -245 |
| | 物件事故 | 138,459 | 3,150 | 10,893 | 10,637 | 256 | 44,749 | 43,409 | 1,340 |
| 芦屋署管内 | 人身事故件数 | 251 | 0 | 19 | 24 | -5 | 67 | 75 | -8 |
| | 死者数 | 0 | -2 | 0 | 0 | 0 | 0 | 0 | 0 |
| | 傷者数 | 277 | -2 | 23 | 26 | -3 | 77 | 84 | -7 |
| | 内重傷者数 | 15 | 4 | 1 | 2 | -1 | 4 | 5 | -1 |
| | 物件事故 | 1,463 | 75 | 143 | 129 | 14 | 529 | 468 | 61 |
| | 交通事故総数 | 1,714 | 75 | 162 | 153 | 9 | 596 | 543 | 53 |

2 人身事故の特徴(令和8年4月末)

(1) 時間別発生状況

| 区分 | 昼 間 | | | | | | | | | | | | | 夜 間 | | | | | | | | | | 合計 | | | |
|-----|-----|----|----|----|----|----|----|----|----|----|----|----|-----|-----|----|----|----|----|----|---|---|----|---|----|---|----|----|
| | 6 | 7 | 8 | 9 | 10 | 11 | 12 | 13 | 14 | 15 | 16 | 17 | 小計 | 18 | 19 | 20 | 21 | 22 | 23 | 0 | 1 | 2 | 3 | | 4 | 5 | 小計 |
| 4月末 | 0 | 3 | 6 | 3 | 2 | 4 | 4 | 3 | 4 | 4 | 4 | 3 | 40 | 5 | 5 | 6 | 3 | 4 | 2 | 0 | 0 | 0 | 0 | 0 | 2 | 27 | 67 |
| 前年比 | -1 | -3 | -1 | -2 | -5 | -4 | 0 | -3 | 1 | 1 | 0 | -4 | -21 | -2 | 1 | 5 | 3 | 4 | 2 | 0 | 0 | -1 | 0 | -1 | 2 | 13 | -8 |

※ 夕暮れ時の早めのライト点灯運動実施中
(4月～9月 午後5時から・10月～3月 午後4時から)



(2) 路線別発生状況

| 区分 | 国道 | 県道 | 市道 | その他 | 合計 |
|-----|-----|----|----|-----|----|
| 4月末 | 19 | 5 | 41 | 2 | 67 |
| 前年比 | -11 | 2 | 1 | 0 | -8 |

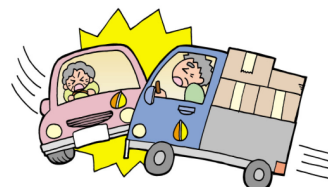
(3) 道路形状別件数

| 区分 | 交差点 | 交差点付近 | 単路 | その他 | 合計 |
|-----|-----|-------|----|-----|----|
| 4月末 | 35 | 18 | 12 | 2 | 67 |
| 前年比 | -4 | -1 | -3 | 0 | -8 |

(4) 事故類型別

| 区分 | 人対車両 | | 自転車対車両 | | 車両相互 | | | | | | 単独 | 列車 | 合計 |
|-----|------|-----|--------|-----|------|-----|-----|-----|------|-----|----|----|----|
| | 横断中 | その他 | 出会頭 | その他 | 追突 | 出会頭 | 右折時 | 左折時 | 正面衝突 | その他 | | | |
| 4月末 | 11 | 4 | 8 | 11 | 12 | 5 | 5 | 1 | 0 | 6 | 4 | 0 | 67 |
| 前年比 | 0 | -1 | -4 | 2 | -3 | -1 | 0 | -4 | 0 | -1 | 4 | 0 | -8 |

交差点事故に注意！
交差点での安全確認を十分に！！



こ い ん の あ し あ と

こ～交通安全は家庭から
 い～いつものみちでも とまる・みる・まつ
 ん～ぬれたみちでは スリッパちゅうい
 の～のるときは ブレーキ・ライトだいじょうぶ
 あ～あおしんごうでも みぎ・ひだり
 し～シートベルトは カチツとなるまで
 あ～あかるいふくと はんしやざい
 と～「止まれ」のばしよは
 いったんとまって みぎ・ひだり

令和8年交通安全スローガン

急ぐほど 狭まる視野と 増すリスク
親を見て 子供も止まる 赤信号
車から ぼくたち見えない 手をあげよう

【お知らせ】

○ 夜間の事故が増加しています。反射材の活用と早めのライト点灯を心掛けましょう。