

交通安全かわら版 (令和8年3月末・芦屋市内交通事故発生状況)

1 交通事故の発生状況 (令和8年3月末)

芦屋警察署交通課

区分	年別	令和7年中	令和6年比	3 月 中			3 月 末		
				令和8年	令和7年	増 減	令和8年	令和7年	増 減
県下	人身事故件数	14,458	-1,093	1,084	1,155	-71	3,296	3,400	-104
	死者数	98	-11	12	6	6	32	23	9
	傷者数	16,967	-1,386	1,265	1,411	-146	3,812	4,032	-220
	物件事故	138,459	3,150	11,599	11,623	-24	33,856	32,772	1,084
芦屋署管内	人身事故件数	251	0	13	11	2	48	51	-3
	死者数	0	-2	0	0	0	0	0	0
	傷者数	277	-2	14	15	-1	54	58	-4
	内重傷者数	15	4	0	1	-1	3	3	0
	物件事故	1,463	75	132	117	15	386	339	47
	交通事故総数	1,714	75	145	128	17	434	390	44

2 人身事故の特徴 (令和8年3月末)

(1) 時間別発生状況

	昼 間													夜 間										合計			
	6	7	8	9	10	11	12	13	14	15	16	17	小計	18	19	20	21	22	23	0	1	2	3		4	5	小計
3月末	0	3	4	2	1	3	2	0	3	3	3	3	27	4	4	6	3	2	0	0	0	0	0	0	2	21	48
前年比	-1	1	-1	0	-4	-5	0	-4	0	2	2	-2	-12	-1	0	5	3	2	0	0	0	-1	0	-1	2	9	-3

※ 夕暮れ時の早めのライト点灯運動実施中
(4月～9月 午後5時から・10月～3月 午後4時から)



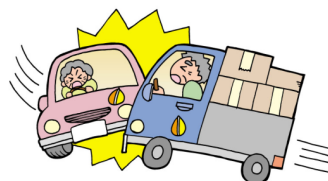
(2) 路線別発生状況

区分	国道	県道	市道	その他	合計
3月末	16	1	30	1	48
前年比	-9	-1	7	0	-3

交差点事故に注意！
交差点での安全確認を十分に！！

(3) 道路形状別件数

区分	交差点	交差点付近	単路	その他	合計
3月末	29	9	9	1	48
前年比	5	-5	-3	0	-3



(4) 事故類型別

区分	人対車両		自転車対車両		車両相互						単独	列車	合計
	横断中	その他	出会頭	その他	追突	出会頭	右折時	左折時	正面衝突	その他			
3月末	9	2	8	7	8	4	4	1	0	2	3	0	48
前年比	3	-2	1	0	-3	0	2	-3	0	-4	3	0	-3

こ い ぬ の あ し あ と

こ～交通安全は家庭から
 い～いつものみちでも とまる・みる・まつ
 ぬ～ぬれたみちでは スリッパちゅうい
 の～のるときは ブレーキ・ライトだいじょうぶ
 あ～あおしんごうでも みぎ・ひだり
 し～シートベルトは カチツとなるまで
 あ～あかるいふくと はんしやざい
 と～「止まれ」のぼしよは
 いったんとまって みぎ・ひだり

令和8年交通安全スローガン

急ぐほど 狭まる視野と 増すリスク
親を見て 子供も止まる 赤信号
車から ぼくたち見えない 手をあげよう

【お知らせ】

- 夜間の事故が増加しています。反射材の活用と早めのライト点灯を心掛けましょう。
- 交差点での交通事故が増加しています。左右の安全を確かめて運転しましょう。