

交通安全かわら版 (令和8年2月末・芦屋市内交通事故発生状況)

1 交通事故の発生状況(令和8年2月末)

芦屋警察署交通課

区分	年別	令和7年中	令和6年比	2 月 中			2 月 末		
				令和8年	令和7年	増 減	令和8年	令和7年	増 減
県下	人身事故件数	14,458	-1,093	1,080	1,070	10	2,212	2,245	-33
	死者数	98	-11	11	9	2	20	17	3
	傷者数	16,967	-1,386	1,241	1,211	30	2,547	2,621	-74
	物件事故	138,459	3,150	10,968	10,348	620	22,257	21,149	1,108
芦屋署管内	人身事故件数	251	0	15	19	-4	35	40	-5
	死者数	0	-2	0	0	0	0	0	0
	傷者数	277	-2	17	20	-3	40	43	-3
	内重傷者数	15	4	3	2	1	3	2	1
	物件事故	1,463	75	113	113	0	254	222	32
	交通事故総数	1,714	75	128	132	-4	289	262	27

2 人身事故の特徴(令和8年2月末)

(1) 時間別発生状況

	昼 間													夜 間										合計			
	6	7	8	9	10	11	12	13	14	15	16	17	小計	18	19	20	21	22	23	0	1	2	3		4	5	小計
2月末	0	2	4	2	0	3	2	0	2	2	2	3	22	4	3	3	3	0	0	0	0	0	0	0	0	13	35
前年比	-1	1	0	0	-4	-1	0	-3	-1	1	1	-1	-8	-1	-1	3	3	0	0	0	0	0	0	-1	0	3	-5

※ 夕暮れ時の早めのライト点灯運動実施中
(4月～9月 午後5時から・10月～3月 午後4時から)



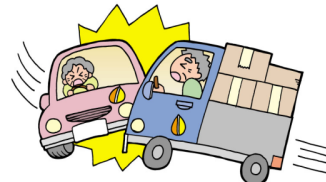
(2) 路線別発生状況

区 分	国道	県道	市道	その他	合計
2月末	12	1	21	1	35
前年比	-6	-1	2	0	-5

交差点事故に注意！
交差点での安全確認を十分に！！

(3) 道路形状別件数

区 分	交差点	交差点付近	単路	その他	合計
2月末	21	8	5	1	35
前年比	3	-3	-5	0	-5



(4) 事故類型別

区 分	人対車両		自転車対車両		車両相互							単独	列車	合計
	横断中	その他	出会頭	その他	追突	出会頭	右折時	左折時	正面衝突	その他				
2月末	7	2	5	7	5	4	2	1	0	1	1	0	35	
前年比	1	-2	1	3	-5	1	1	-2	0	-4	1	0	-5	

こ い め の あ し あ と

こ～交通安全は家庭から
 い～いつものみちでも とまる・みる・まつ
 め～ぬれたみちでは スリップちゅうい
 の～のるときは ブレーキ・ライトだいじょうぶ
 あ～あおしんごうでも みぎ・ひだり
 し～シートベルトは カチツとなるまで
 あ～あかるいふくと はんしゃざい
 と～「止まれ」のぼしよは
 いったんとまって みぎ・ひだり

令和8年交通安全スローガン

急ぐほど 狭まる視野と 増すリスク
親を見て 子供も止まる 赤信号
車から ぼくたち見えない 手をあげよう

【お知らせ】

- 夜間の事故が増加しています。反射材の活用と早めのライト点灯を心掛けましょう。
- 自転車の関係する事故が増加しています。交通ルールを守り、安全利用に努めましょう。