

# 交通安全かわら版 (令和7年12月末・芦屋市内交通事故発生状況)

1 交通事故の発生状況(令和7年12月末) 芦屋警察署交通課

年 別		令和6年中	令和5年比	12 月 中			12 月 末		
区 分				令和7年	令和6年	増 減	令和7年	令和6年	増 減
県 下	人 身 事 故 件 数	15,551	-730	1,447	1,438	9	14,458	15,551	-1,093
	死 者 数	109	6	12	12	0	98	109	-11
	傷 者 数	18,353	-760	1,647	1,659	-12	16,967	18,353	-1,386
	物 件 事 故	135,309	2,065	13,147	12,344	803	138,459	135,309	3,150
芦屋署管内	人 身 事 故 件 数	251	3	27	24	3	251	251	0
	死 者 数	2	2	0	0	0	0	2	-2
	傷 者 数	279	2	30	27	3	277	279	-2
	内重傷者数	4	-12	2	0	2	15	4	11
	物 件 事 故	1,388	-79	152	116	36	1,463	1,388	75
	交 通 事 故 総 数	1,639	-76	179	140	39	1,714	1,639	75

2 人身事故の特徴(令和7年12月末)

(1) 時間別発生状況

	昼 間													夜 間													合計
	6	7	8	9	10	11	12	13	14	15	16	17	小計	18	19	20	21	22	23	0	1	2	3	4	5	小計	
12月末	2	10	27	19	20	22	16	16	14	17	16	20	199	17	9	7	7	1	1	2	1	1	1	2	3	52	251
前年比	-2	0	-3	-1	8	8	-2	-3	1	9	-4	0	11	0	-5	-4	-2	-2	-5	1	0	1	1	2	2	-11	0

※ 夕暮れ時の早めのライト点灯運動実施中  
(4月～9月 午後5時から・10月～3月 午後4時から)



(2) 路線別発生状況

区 分	国道	県道	市道	その他	合計
12月末	91	19	138	3	251
前年比	-2	10	-6	-2	0

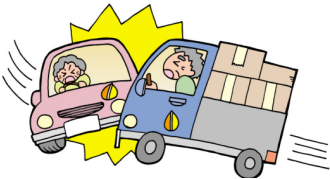
(3) 道路形状別件数

区 分	交差点	交差点付近	単路	その他	合計
12月末	134	75	39	3	251
前年比	-2	-4	8	-2	-3

(4) 事故類型別

区 分	人対車両		自転車対車両		車両相互						単独	列車	合計
	横断中	その他	出会頭	その他	追突	出会頭	右折時	左折時	正面衝突	その他			
12月末	31	16	36	38	57	18	17	18	2	16	2	0	251
前年比	5	5	-9	1	-3	-3	1	9	2	-7	-1	0	0

交差点事故に注意！  
交差点での安全確認を十分に！！



こ い ん の あ し あ と

こ～交通安全は家庭から  
い～いつものみちでも とまる・みる・まつ  
ぬ～ぬれたみちでは スリップちゅうい  
の～のるときは ブレーキ・ライトだいじょうぶ  
あ～あおしんごうでも みぎ・ひだり  
し～シートベルトは カチツとなるまで  
あ～あかるいふくと はんしやざい  
と～「止まれ」のばしよは  
いったんとまって みぎ・ひだり

令和7年交通安全スローガン

守ろうよ チャイルドシートで 子の未来  
危険です ながらスマホで 踏むペダル  
青だけど 自分の目で見て たしかめて

【お知らせ】

人身事故件数は前年と同数でしたが、物件事故は前年対比75件増加しました。  
類型別では歩行者と車両が関係する事故が増加しています。  
通勤通学時間帯の発生が多くなっています。  
ゆとりを持った運転に心掛けましょう。