

交通安全かわら版 (令和7年11月末・芦屋市内交通事故発生状況)

1 交通事故の発生状況(令和7年11月末) 芦屋警察署交通課

年 別 区 分			令和6年中	令和5年比	11 月 中			11 月 末		
					令和7年	令和6年	増 減	令和7年	令和6年	増 減
県 下	人 身 事 故 件 数		15,551	-730	1,196	1,352	-156	13,011	14,113	-1,102
		死 者 数	109	6	10	11	-1	86	97	-11
		傷 者 数	18,353	-760	1,412	1,601	-189	15,320	16,694	-1,374
	物 件 事 故		135,309	2,065	11,656	11,580	76	125,312	122,965	2,347
芦 屋 署 管 内	人 身 事 故 件 数		251	3	14	15	-1	224	227	-3
		死 者 数	2	2	0	0	0	0	2	-2
		傷 者 数	279	2	14	15	-1	247	252	-5
		内重傷者数	4	-12	3	0	3	13	4	9
	物 件 事 故		1,388	-79	140	117	23	1,311	1,272	39
	交 通 事 故 総 数		1,639	-76	154	132	22	1,535	1,499	36

2 人身事故の特徴(令和7年11月末)

(1) 時間別発生状況

	昼 間													夜 間													合計
	6	7	8	9	10	11	12	13	14	15	16	17	小計	18	19	20	21	22	23	0	1	2	3	4	5	小計	
11月末	1	9	24	16	18	19	15	16	13	12	16	17	176	17	7	7	6	1	1	2	0	1	1	2	3	48	224
前年比	-3	0	-1	-2	8	6	-2	0	1	4	-3	3	11	0	-7	-4	-2	-2	-5	1	-1	1	1	2	2	-14	-3

※ 夕暮れ時の早めのライト点灯運動実施中
(4月～9月 午後5時から・10月～3月 午後4時から)



(2) 路線別発生状況

区 分	国道	県道	市道	その他	合計
11月末	81	19	121	3	224
前年比	-3	10	-8	-2	-3

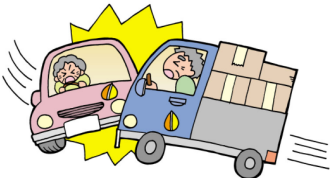
(3) 道路形状別件数

区 分	交差点	交差点付近	単路	その他	合計
11月末	122	64	35	3	224
前年比	3	-9	5	-2	-3

(4) 事故類型別

区 分	人対車両		自転車対車両		車両相互						単独	列車	合計
	横断中	その他	出会頭	その他	追突	出会頭	右折時	左折時	正面衝突	その他			
11月末	26	14	31	34	50	17	17	16	2	16	1	0	224
前年比	4	4	-11	0	-6	-1	5	7	2	-5	-2	0	-3

交差点事故に注意！
交差点での安全確認を十分に！！



こ い ん の あ し あ と

こ～交通安全は家庭から
い～いつものみちでも とまる・みる・まつ
ぬ～ぬれたみちでは スリッパちゅうい
の～のるときは ブレーキ・ライトだいじょうぶ
あ～あおしんごうでも みぎ・ひだり
し～シートベルトは カチツとなるまで
あ～あかるいふくと はんしやざい
と～「止まれ」のばしよは
いったんとまって みぎ・ひだり

令和7年交通安全スローガン

守ろうよ チャイルドシートで 子の未来
危険です ながらスマホで 踏むペダル
青だけど 自分の目で見て たしかめて

【お知らせ】

通勤通学時間帯の交通事故が多くなっています。
ゆとりを持った運転に心掛けましょう。