

交通安全かわら版 (令和7年1月末・芦屋市内交通事故発生状況)

1 交通事故の発生状況(令和7年1月末)

芦屋警察署交通課

区分	年別	令和6年中	令和5年比	1 月 中			1 月 末		
				令和7年	令和6年	増 減	令和7年	令和6年	増 減
県下	人身事故件数	15,551	-730	1,175	1,188	-13	1,175	1,188	-13
	死者数	109	6	8	16	-8	8	16	-8
	傷者数	18,353	-760	1,410	1,409	1	1,410	1,409	1
	物件事故	135,309	2,065	10,801	10,331	470	10,801	10,331	470
芦屋署管内	人身事故件数	251	3	21	15	6	21	15	6
	死者数	2	2	0	1	-1	0	1	-1
	傷者数	279	2	23	15	8	23	15	8
	内重傷者数	4	-12	0	1	-1	0	1	-1
	物件事故	1,388	-79	109	103	6	109	103	6
	交通事故総数	1,639	-76	130	118	12	130	118	12

2 人身事故の特徴(令和7年1月末)

(1) 時間別発生状況

区分	昼 間														夜 間											合計	
	6	7	8	9	10	11	12	13	14	15	16	17	小計	18	19	20	21	22	23	0	1	2	3	4	5		小計
1月末	0	0	3	0	2	3	1	2	2	1	0	1	15	2	4	0	0	0	0	0	0	0	0	0	0	6	21
前年比	0	0	2	-1	2	1	0	2	1	1	-2	1	7	1	3	0	-3	-1	-1	0	0	0	0	0	-1	6	

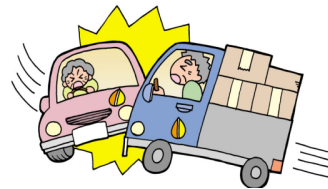
※ 夕暮れ時の早めのライト点灯運動実施中
(4月～9月 午後5時から・10月～3月 午後4時から)



(2) 路線別発生状況

区 分	国道	県道	市道	その他	合計
1月末	10	0	10	1	21
前年比	6	-1	1	0	6

交差点事故に注意！
交差点での安全確認を十分に！！



(3) 道路形状別件数

区 分	交差点	交差点付近	単路	その他	合計
1月末	8	8	4	1	21
前年比	-1	5	2	0	6

(4) 事故類型別

区 分	人対車両		自転車対車両		車両相互						単独	列車	合計
	横断中	その他	出会頭	その他	追突	出会頭	右折時	左折時	正面衝突	その他			
1月末	1	2	2	2	5	2	1	3	0	3	0	0	21
前年比	-3	2	1	-1	3	-1	1	3	0	3	-2	0	6

こ い ぬ の あ し あ と

こ～交通安全は家庭から
い～いつものみちでも とまる・みる・まつ
ぬ～ぬれたみちでは スリッパちゅうい
の～のるときは ブレーキ・ライトだいじょうぶ
あ～あおしんごうでも みぎ・ひだり
し～シートベルトは カチツとなるまで
あ～あかるいふくと はんしやざい
と～「止まれ」のばしよは
いったんとまって みぎ・ひだり

令和7年交通安全スローガン

守ろうよ チャイルドシートで 子の未来
危険です ながらスマホで 踏むペダル
青だけど 自分の目で見て たしかめて

【芦屋署管内の交通事故状況】

1月中の人身交通事故は昨年比6件増でした。
追突による交通事故が増加しています。
車間距離を保った運転に努めましょう。