

交通安全かわら版 (令和6年8月末・芦屋市内交通事故発生状況)

1 交通事故の発生状況(令和6年8月末)

芦屋警察署交通課

区分	年別	令和5年中	令和4年比	8 月 中			8 月 末		
				令和6年	令和5年	増 減	令和6年	令和5年	増 減
県下	人身事故件数	16,281	-91	1,285	1,343	-58	10,078	10,527	-449
	死者数	103	-17	9	10	-1	70	60	10
	傷者数	19,113	-312	1,602	1,625	-23	11,971	12,466	-495
	物件事故	133,244	5,740	11,990	11,980	10	88,095	86,802	1,293
芦屋署管内	人身事故件数	248	-27	23	21	2	166	149	17
	死者数	0	-1	0	0	0	1	0	1
	傷者数	277	-48	28	31	-3	182	173	9
	内重傷者数	16	3	1	2	-1	4	9	-5
	物件事故	1,467	-12	132	129	3	910	992	-82
	交通事故総数	1,715	-39	155	150	5	1,076	1,141	-65

2 人身事故の特徴(令和6年8月末)

(1) 時間別発生状況

区分	昼 間												夜 間												合計		
	6	7	8	9	10	11	12	13	14	15	16	17	小計	18	19	20	21	22	23	0	1	2	3	4		5	小計
8月末	4	5	17	12	8	11	13	13	8	6	15	10	122	12	9	8	7	2	3	1	1	0	0	0	1	44	166
前年比	3	-9	7	-1	-1	2	7	1	-7	-6	11	0	7	3	-1	4	4	-1	1	0	1	-1	0	0	0	10	17

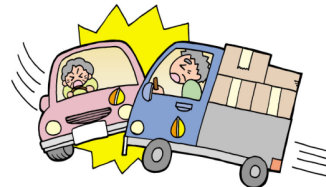
※ 夕暮れ時の早めのライト点灯運動実施中
(4月～9月 午後5時から・10月～3月 午後4時から)



(2) 路線別発生状況

区分	国道	県道	市道	その他	合計
8月末	53	6	103	4	166
前年比	14	-5	8	0	17

交差点事故多発！
交差点での安全確認を十分に！！



(3) 道路形状別件数

区分	交差点	交差点付近	単路	その他	合計
8月末	88	54	20	4	166
前年比	3	12	2	0	17

(4) 事故類型別

区分	人対車両		自転車対車両		車両相互						単独	列車	合計
	横断中	その他	出会頭	その他	追突	出会頭	右折時	左折時	正面衝突	その他			
8月末	17	7	34	22	39	16	7	8	0	14	2	0	166
前年比	-4	0	9	6	9	-5	-5	5	0	0	2	0	17

こ い ぬ の あ し あ と

こ～交通安全は家庭から
い～いつものみちでも とまる・みる・まつ
ぬ～ぬれたみちでは スリッパちゅうい
の～のるときは ブレーキ・ライトだいじょうぶ
あ～あおしんごうでも みぎ・ひだり
し～シートベルトは カチツとなるまで
あ～あかるいふくと はんしやざい
と～「止まれ」のばしよは
いったんとまって みぎ・ひだり

令和6年交通安全スローガン

**今日もまた あなたの無事故 待つ家族
身に着けよう 交通ルールと ヘルメット
わたるまえ わすれずかくにん みぎひだり**

【芦屋署管内の交通事故状況】

8月中は人身交通事故、物件交通事故ともに増加しました。
日没が早くなり夕方の交通事故発生が懸念されます。
早めのライト点灯を徹底して安全運転を心掛けましょう。