

神戸北署交通事故三白書

令和6年12月末現在

1 交通事故発生状況

区分	人身事故 件数	死者	傷者	重傷	物損事故
北 区	491	4	616	26	4,864
増減	- 17	+ 4	+ 1	- 10	- 26
管 内	255	2	314	16	2,294
増減	+ 6	+ 2	+ 17	- 3	+ 5

2 管内の人身事故分析

(1) 曜日別(件数)

区分	日	月	火	水	木	金	土
令和6年	24	46	45	34	32	41	33
死者	0	0	1	0	0	0	1
令和5年	30	38	40	38	40	37	26
死者	0	0	0	0	0	0	0
増減数	- 6	+ 8	+ 5	- 4	- 8	+ 4	+ 7

(2) 事故類型別(件数)

区分	合計	人対車両		自転車対車両		車両相互				車両 単独		列車
		横断中	その他	出会頭	その他	正面	追突	出会頭	その他	単独	列車	
令和6年	255	26	15	4	6	11	91	27	62	13	0	
死者	2	1	0	0	0	0	0	0	0	1	0	
令和5年	249	32	16	8	5	4	87	34	58	5	0	
死者	0	0	0	0	0	0	0	0	0	0	0	
増減数	+ 6	- 6	- 1	- 4	+ 1	+ 7	+ 4	- 7	+ 4	+ 8	±0	

(3) 違反別(1当 件数)

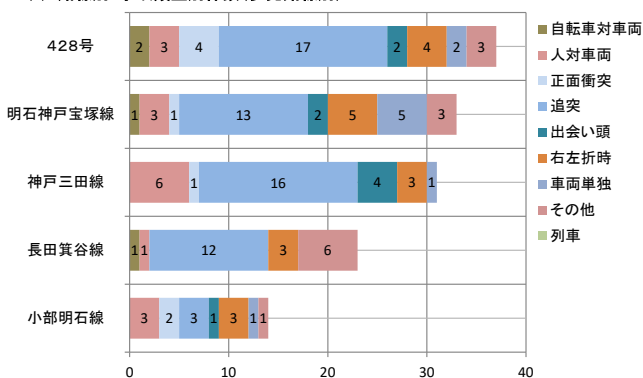
区分	合計	小計	車両の違反														人の違反				
			信号無視	通行区分	横断等禁止	最高速度	追越し	右・左折	優先通行	安全進行	交差点	妨害等者	徐行	一時不停止	安全運転義務	その他	小計	信号無視	直前横断	飛び出し	その他
令和6年	255	255	5	18	20	4	0	10	12	6	23	7	13	117	20	0	0	0	0	0	
死者	2	2	0	0	0	1	0	0	0	0	0	0	0	1	0	0	0	0	0	0	
令和5年	249	247	10	9	19	0	6	16	17	4	28	6	13	105	14	2	2	0	0	0	
死者	0	0	0	0	0	0	0	0	0	0	0	0	0	0	0	0	0	0	0	0	
増減数	+ 6	+ 8	- 5	+ 9	+ 1	+ 4	- 6	- 6	- 5	+ 2	- 5	+ 1	±0	+ 12	+ 6	- 2	- 2	±0	±0	±0	

(4) 路線別・時間別人身事故発生件数(多発路線別)

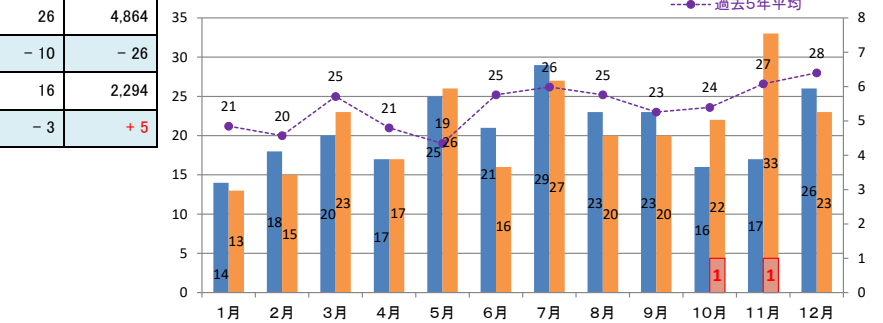
時間	路線	428号	明石神戸宝塚線	神戸三田線	長田箕谷線	小部明石線
0~2		0	1	1	0	0
2~4		1	0	0	1	0
4~6		1	0	1	0	1
6~8		2	2	6	1	0
8~10		8	2	4	2	1
10~12		3	4	4	3	2
12~14		5	5	1	3	3
14~16		2	4	4	2	1
16~18		7	7	3	6	2
18~20		7	7	2	4	1
20~22		1	1	2	1	1
22~24		0	0	3	0	2
計		37	33	31	23	14

※左から多発路線順に、濃い色は事故件数の多い時間帯を表示

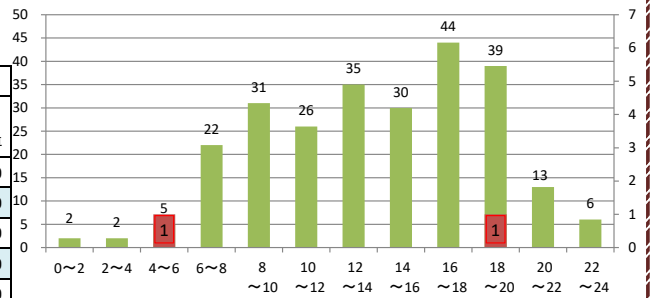
(5) 路線別・事故類型別件数(多発路線別)



【月別人身事故発生状況】



【時間別発生状況】



【神戸北警察署管内幹線道路】

