

令和 8 年
5 月末

神戸西交通事故三白書

神戸西警察署
令和8年6月17日

神戸市西区内の交通事故発生状況

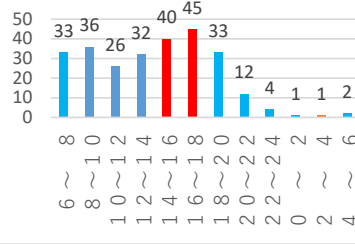
	人身 事故	死者	傷者	重傷	物損 事故
令和 8 年 5 月末	265	4	286	10	2,321
令和 7 年 5 月末	292	0	344	15	2,273
増 減	-27	4	-58	-5	48

年齢別 (死傷者数)

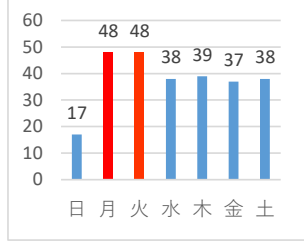
	合計	子ども 0~15歳	若年 16~24歳	成人 25~64歳	高齢者 65歳以上
令和 8 年 5 月末	290	22	39	186	43
令和 7 年 5 月末	344	22	45	230	47
増 減	-54	0	-6	-44	-4

14:00~16:00、16:00~18:00の間に事故が多発しています。
この時間帯は特に注意をお願いします。

時間帯別



曜日別



ライト点灯推奨時間

3月~5月は午後5時 6月~8月は午後6時 9月~2月は午後4時

県下全体における追突事故の割合は27.2%です。
車間距離を十分にとり、前方をしっかりと見て運転しましょう。

事故類型別 (件数)

	人対車両		自転車対車両		車両相互						車両 単独
	横断中	その他	出会頭	その他	正面衝突	追突	出会頭	左折	右折	その他	
R8.5末	20	13	28	20	6	67	40	5	35	26	5
全事故に 占める割合	7.5%	4.9%	10.6%	7.5%	2.3%	25.3%	15.1%	1.9%	13.2%	9.8%	1.9%
R7.5末	15	15	19	22	5	111	47	9	22	23	4
増減	5	-2	9	-2	1	-44	-7	-4	13	3	1



「横断歩道合図(アイ)」運動

プラス
運転者は「横断歩道手前減速運動」の実践を

違反別 (件数)

	車両の違反						歩行者の違反			
	信号無視	一時不停止	歩行者妨害等	安全運転義務 速度超過 ハンドル操作不適 前方不注意	その他	信号無視	直前直後横断等	飛び出し	その他	
R8.5末	13	25	22	1	4	54	146	0	0	0
全事故に 占める割合	4.9%	9.4%	8.3%	0.4%	1.5%	20.4%	55.1%	0.0%	0.0%	0.0%
R7.5末	12	23	19	2	5	107	124	0	0	0
増減	1	2	3	-1	-1	-53	22	0	0	0

路線別 (件数)

路線名	R8.5末	R7.5末	増減
国道175号線	16	24	-8
神戸明石線	24	12	12
神戸加古川姫路線	14	13	1
西神中央線	15	28	-13
小部明石線(※)	14	15	-1
明石神戸宝塚線	6	12	-6
神戸三木線	7	10	-3
平野三木線	4	3	1
野村明石線	4	6	-2
国道2号バイパス	5	1	4
一般県道市道	141	157	-16
私道その他	15	11	4

※ 神戸市西区内のハイ
ビーム活用促進路線は、
小部明石線(木見交差点~
水谷2丁目交差点の間)
です。



人身交通事故発生状況 (交番・駐在所受持区域別)



兵庫県では死亡事故が増加しています！

また、西区ではバイク事故が多発しており、
死亡事故4件中3件がバイク関連事故です。
バイクは車両より小さいため、遠くにいるように見
間違えられることが主な原因と考えられます。

自転車として歩道を通行できるのは

- この標識がある場合
- この標識がない場合
 - ・13歳未満の子ども
 - ・70歳以上の方
 - ・身体の不自由な方
 - ・やむを得ないと認められるとき



(例) 道路工事、連続した駐車車両のため車道の左側の通行困難
著しく自動車の交通量が多い、車道の幅が狭い など

2026. 4~ 自転車への青切符の導入!

対象は16歳以上!

詳しくはこちら→

