

令和8年
2月末

神戸西交通事故ミニ白書

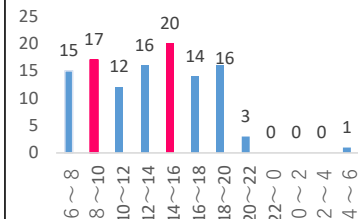
神戸西警察署
令和8年3月24日

神戸市西区内の交通事故発生状況

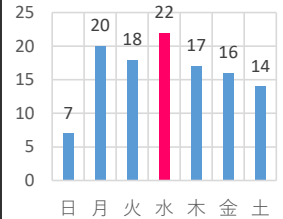
	人身 事故	死者	傷者	重傷	物損 事故
令和8年2月末	114	2	126	4	871
令和7年2月末	108	0	124	5	928
増減	6	2	2	-1	-57

8:00~10:00、14:00~16:00の間に事故が多発しています。
この時間帯は特に注意をお願いします。

時間帯別



曜日別



年齢別 (死傷者数)

	合計	子ども 0~15歳	若年 16~24歳	成人 25~64歳	高齢者 65歳以上
令和8年2月末	128	7	17	81	23
令和7年2月末	124	4	16	84	20
増減	4	3	1	-3	3

ライト点灯推奨時間

3月~5月は**午後5時** 6月~8月は**午後6時** 9月~2月は**午後4時**

県下全体における追突事故の割合は26.2%です。

車間距離を十分にとり、前方をしっかり見て運転しましょう。

事故類型別 (件数)

	人対車両		自転車対車両		車両相互						車両 単独
	横断中	その他	出会頭	その他	正面衝突	追突	出会頭	左折	右折	その他	
R8.2末	11	4	12	7	3	30	17	2	13	13	2
全事故に 占める割合	9.6%	3.5%	10.5%	6.1%	2.6%	26.3%	14.9%	1.8%	11.4%	11.4%	1.8%
R7.2末	9	6	9	7	3	36	18	1	8	10	1
増減	2	-2	3	0	0	-6	-1	1	5	3	1

違反別 (件数)

横断歩道は歩行者優先です。おもいやり運転をお願いします。

	車両の違反							歩行者の違反			
	信号 無視	一時 不停止	歩行者 妨害等	速度超過	安全運転義務 ハンドル 操作不週	前方 不注意	その他	信号 無視	直前直後 横断等	飛び出し	その他
R8.2末	10	12	10	0	2	26	54	0	0	0	0
R7.2末	5	7	12	1	1	30	52	0	0	0	0
増減	5	5	-2	-1	1	-4	2	0	0	0	0



「横断歩道合図(アイ)」運動

プラス
運転者は「横断歩道手前減速運動」の実践を

路線別 (件数)

路線名	R8.2末	R7.2末	増減
国道175号線	7	7	0
神戸明石線	12	5	7
神戸加古川姫路線	8	3	5
西神中央線	5	14	-9
小部明石線(※)	7	6	1
明石神戸宝塚線	1	9	-8
神戸三木線	4	1	3
平野三木線	1	2	-1
野村明石線	0	2	-2
国道2号バイパス	3	0	3
一般県道市道	59	56	3
私道その他	7	3	4

※ 神戸市西区内のハイ
ビーム活用促進路線は、
小部明石線(木見交差点
~水谷2丁目交差点の
間)
です。

人身交通事故発生状況 (交番・駐在所所持区域別)



「春の全国交通安全運動」4/6~4/15

運動重点

- こどもを始めとする歩行者の安全確保
- 「ながらスマホ」の根絶
安全運転意識の向上
- 自転車等の交通ルールの
理解・遵守の徹底



ヘルメットをかぶる
よう努めましょう!
(努力義務)

自転車として 歩道を通行できるのは

- この標識がある場合
- この標識がない場合
 - ・ 13歳未満の子ども
 - ・ 70歳以上の方
 - ・ 身体の不自由な方
 - ・ やむを得ないと認められるとき



(例) 道路工事、連続した駐車車両のため車道の左側の通行困難
著しく自動車の交通量が多い、車道の幅が狭い など

2026.4~ 自転車への青切符の導入!

対象は16歳以上! 詳しくはこちら

