

令和 7 年

12 月末

# 神戸西交通事故ミニ白書

神戸西警察署

令和8年1月20日

## 神戸市西区内の交通事故発生状況

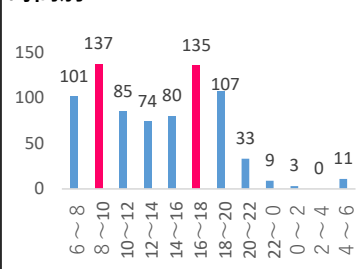
	人身 事故	死者	傷者	重傷	物損 事故
令和7年12月末	775	4	916	33	5,783
令和6年12月末	768	6	901	36	5,693
増 減	7	-2	15	-3	90

## 年齢別（死傷者数）

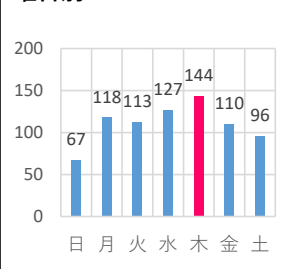
	合計	子ども 0～15歳	若年 16～24歳	成人 25～64歳	高齢者 65歳以上
令和7年12月末	920	58	125	605	132
令和6年12月末	907	83	113	574	137
増 減	13	-25	12	31	-5

**8:00～10:00、16:00～20:00の間に事故が多発しています。**  
この時間帯は特に注意をお願いします。

## 時間別



## 曜日別



## ライト点灯推奨時間

9月～2月は**午後4時** 3月～5月は**午後5時** 6月～8月は**午後6時**

**西区では追突事故の割合が県下平均27.0%よりも高くなっています。**  
車間距離を十分にとり、前方をしっかりと見て運転しましょう。

## 事故類型別（件数）

	人対車両		自転車対車両		車両相互						車両 単独
	横断中	その他	出会頭	その他	正面衝突	追突	出会頭	左折	右折	その他	
R7.12末	47	36	69	56	12	262	121	24	67	71	10
全事故に 占める割合	6.1%	4.6%	8.9%	7.2%	1.5%	33.8%	15.6%	3.1%	8.6%	9.2%	1.3%
R6.12末	62	36	72	66	11	236	106	26	62	78	13
増減	-15	0	-3	-10	1	26	15	-2	5	-7	-3

## 違反別（件数）

	車両の違反							歩行者の違反				
	信号 無視	一時 不停止	歩行者 妨害等	速度超過	安全運転義務 ハンドル 操作不適	前方 不注意	その他	信号 無視	直前直後 横断等	飛び出し	その他	
R7.12末	33	68	55	3	13	247	356	0	0	0	0	
R6.12末	28	68	61	4	14	218	371	3	0	0	1	
増減	5	0	-6	-1	-1	29	-15	-3	0	0	-1	

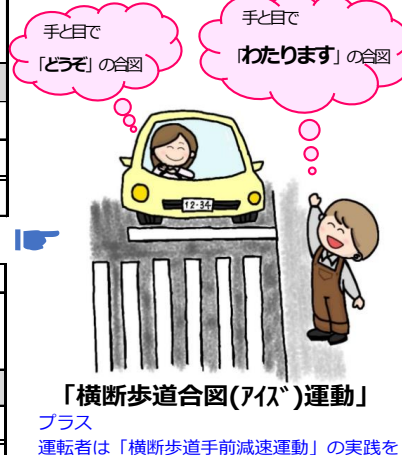
## 路線別（件数）

路線名	R7.12末	R6.12末	増減
国道175号線	67	85	-18
神戸明石線	44	58	-14
神戸加古川姫路線	41	33	8
西神中央線	51	37	14
小部明石線（※）	42	32	10
明石神戸宝塚線	26	29	-3
神戸三木線	24	27	-3
平野三木線	4	12	-8
野村明石線	11	9	2
国道2号バイパス	3	4	-1
一般県道市道	426	408	18
私道その他	36	34	2

※ 神戸市西区内のハイ  
ビーム活用促進路線は、  
小部明石線（木見交差点  
～水谷2丁目交差点の  
間）  
です。

## 人身交通事故発生状況

（交番・駐在所所持区域別）



## 冬季の交通事故防止

降雪や積雪、路面凍結時の運転は、安全対策とより一層の安全走行をお願いします

タイヤは太すぎませんか  
スピード出すぎいませんか

- ・ 積雪や凍結した路面は、スリップがおりやすく、停止距離も長くなります
- ・ 激しい降雪は視界が悪くなります

- ★ 必要のない外出は控える
- ★ 速度を落とす
- ★ 車間距離を十分にとる
- ★ 急発進、急加速、急ハンドル、急ブレーキなど「急」のつく運転を避ける

お互いに存在を知らせあいましょう！

車は**ライト**・人は**明るい色の服装・反射材**

2026.4～ 自転車への**青切符**の導入！

詳しくはこちら

